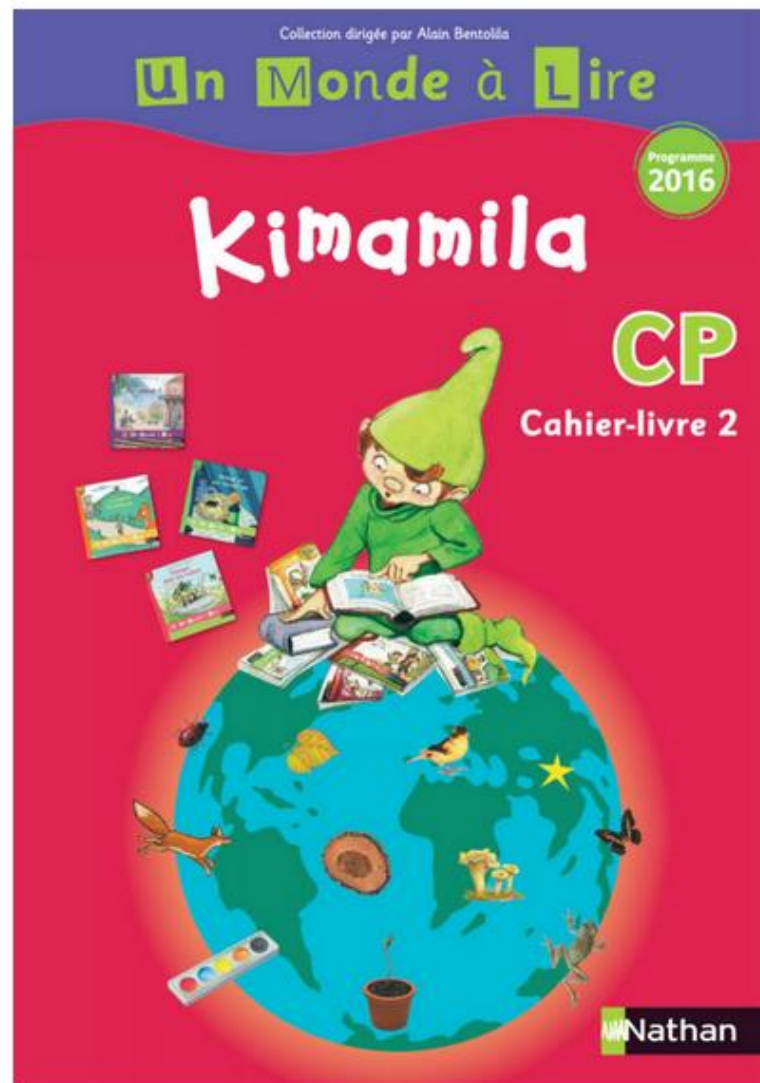


Cette page signifie que les élèves doivent prendre leur cahier-livre page 59



L'enseignante fait lire les mots du cadre bleu.

Elle fait remarquer que, dans les colonnes de gauche et de droite, il n'y a qu'un "s" et que c'est en fonction des lettres qui l'encadrent que l'on sait si on doit prononcer "s" ou "z"

Celle du milieu, c'est plus facile, car il y a deux "s", donc c'est sûr que là, cela siffle...

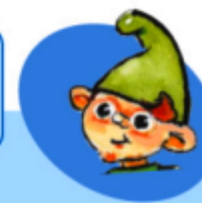
La lettre s

S

Z



S - SS



Observe et lis.

S



b

un sapin

S

une sardine – un soldat
du sucre – souvent
une chanson – une danse
une poste – une cascade
sauver – salir – sauter

.SS.



.bb.

une tasse

SS

un frisson – un buisson
une bassine – la chasse
une caisse – une laisse
dessiner – pousser

•S•



•bb•

une rose

S

un bison – une ruse
une valise – une chose
un vase – une phrase
cuisiner – écraser
déposer – réviser

Elle explique la consigne et demande aux élèves de faire un petit point sous toutes les lettres "s".
 Elle fait remarquer que, pour les mots qui ont 2 "s", ils sont sûrs qu'il faudra les mettre dans la colonne de gauche.
 Pour ceux qui n'ont qu'un "s", on doit regarder les lettres qui sont de part et d'autre.
 S'il y a deux voyelles, le "s" fera "z". Sinon, il fera "s".
 Elle procède à un exercice avec les trois mots de dessous.

1 Écris les mots dans la bonne colonne.

pousser – friser – caresser – poser – embrasser – raser – hésiter – passer

J'entends  	J'entends  
<div style="border-bottom: 1px solid blue; width: 100%;"></div> <div style="border-bottom: 1px solid blue; width: 100%;"></div>	<div style="border-bottom: 1px solid blue; width: 100%;"></div> <div style="border-bottom: 1px solid blue; width: 100%;"></div>

3 exemples ci-dessous :

A gauche, dans le mot poisson, il y a 2 "s". Je sais donc qu'on entend le serpent et donc, ça siffle.

Au milieu, avec le mot prison, il y a un seul "s", donc je mets un point sous le "s" et je vois qu'il y a deux voyelles, codées en rouge, de chaque côté du "s". Donc, le serpent zozote et on entend donc "zzzzzz" comme le zibulus

A droite, pour le mot chanson, il n'y a qu'un "s" et je vois qu'il y a une consonne, codée en bleu, et une voyelle codée en rouge. Donc, là, le serpent ne zozote pas, il siffle.

Votre enfant fait comme dans l'exemple et doit recopier les mots dans la bonne colonne...

poisson



prison



chanson



L'enseignante demande aux élèves de lire chaque mot et de trouver quel son on doit avoir (surprise ou surprize ?).

Puis, elle fait remarquer qu'à chaque fois, les lettres "s" sont entourées de deux voyelles.

Que fait le serpent s'il se retrouve tout seul entre deux voyelles ? Il zozote.

Et s'ils sont deux ? Ils sifflent.

Dans ce mot, veut-on qu'il siffle ou qu'il zozote ? Du coup, doit-on mettre 1 s ou 2 s ?

2 Complète les mots avec s ou ss.

une surpris e une vis ite une tab e une chais e

s ss

L'enseignante demande aux élèves de lire les deux mots proposés et de bien voir leurs différences. Puis, elle fait lire les phrases et demande aux élèves d'écrire, selon eux, le mot qui convient.

3 Complète les phrases avec :

basse ou base : La table est très jolie.

Assis ou assis : Je suis sur un tabouret.

casse ou case : Coche la bonne .

L'enseignante nomme les mots qui manquent et demande aux élèves d'écrire, selon eux, les mots en sachant qu'il n'y a que des lettres "s" pour faire les sons "s" et "z".
Pas de lettre "z"

Parents :

Pour le mot "trousse", vous devez juste dire qu'il y a un "e" muet à la fin. Votre enfant doit être capable d'écrire le reste et de voir que s'il ne met qu'un seul "s", cela fera trouze et pas trousse.

Pour le mot "bosse", même chose. Juste dire qu'il y a un "e" muet. Le reste, votre enfant doit être capable de l'écrire seul.

Pour le mot "fusée", même chose. Juste dire qu'il y a un "e" muet. Le reste, votre enfant doit être capable de l'écrire seul.

4 Écris les mots qui correspondent aux dessins.



