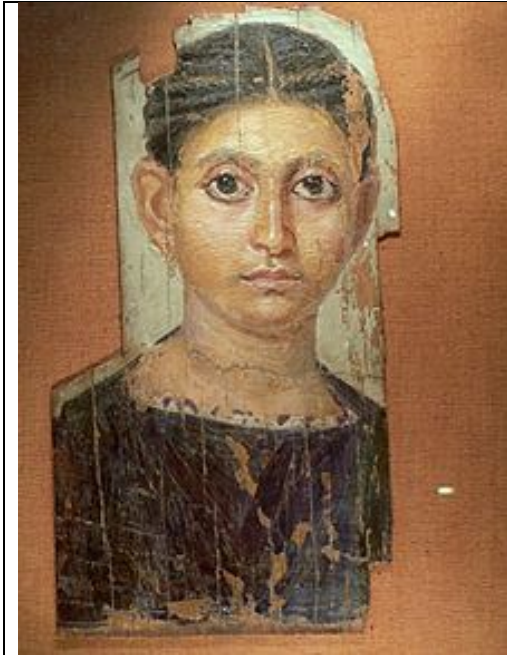


# Des portraits



*Portrait de jeune femme (III<sup>e</sup> siècle)*



**Léonard de Vinci**  
*La Joconde (1503-1506)*



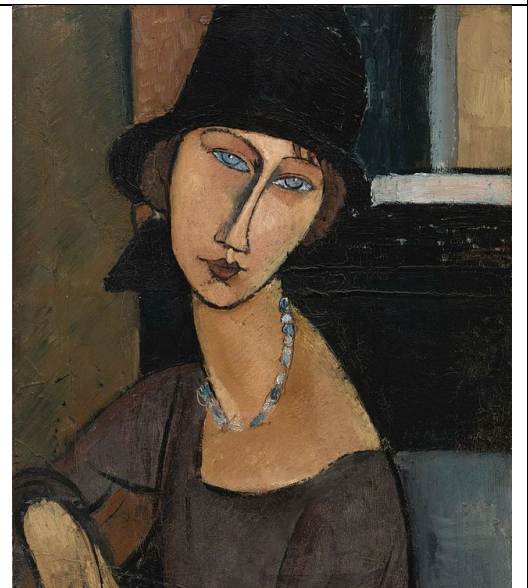
**Jean Clouet**  
*Portrait de François I<sup>er</sup> (vers 1530)*



**Rembrandt van Rijn**  
*autoportrait (1660)*



**Auguste Renoir**  
*Portrait de Jean (1899)*



**Amédéo Modigliani**  
*Jeanne Hébuterne au chapeau (1917)*

Sur tous ces **portraits**, les **peintres** ont représenté le **visage** mais aussi le cou et les épaules de leur modèle. Ce sont des **portraits en buste**.