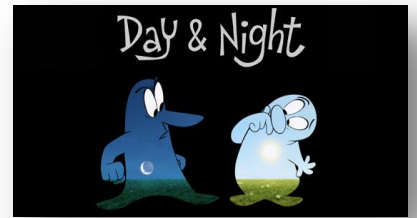




Le jour et la nuit



Jour est un personnage qui possède en son corps tout ce qui a un rapport avec le jour (soleil, plage...). Il compare avec **Nuit** les différences qu'ils ont. Ils se disputent puis s'envient mutuellement. Le temps tourne et le contenu de leur corps s'alterne.



Il devient Nuit.



Nuit est un personnage qui possède en son corps tout ce qui a un rapport avec la nuit (lune, vide...). Il compare avec **Jour** les différences qu'ils ont. Ils se disputent puis s'envient mutuellement. Le temps tourne et le contenu de leur corps s'alterne. Il devient Jour.

Dessine une activité de *jour* et une autre de *nuit* :

