



La Géographie - les outils du géographe

Doc 1 : Qu'est-ce que la géographie ?

La géographie est une science qui a pour objet la description de la Terre et en particulier l'étude des phénomènes naturels et humains qui se produisent sur le globe terrestre. La géographie est une science du présent.

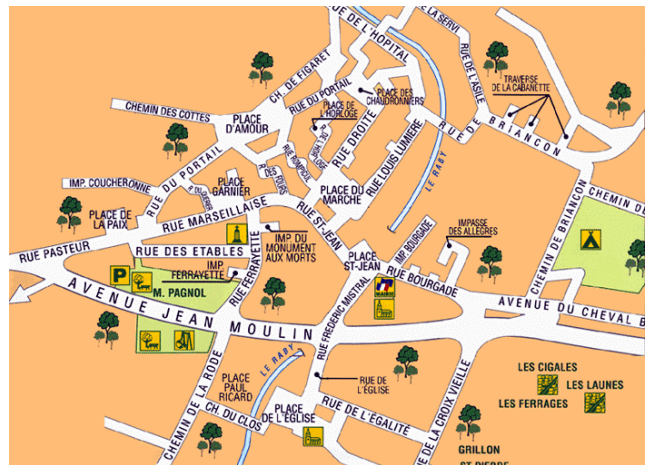
Doc 2 : les outils du géographe

En géographie, tu vas découvrir de nombreux supports différents pour étudier la terre.

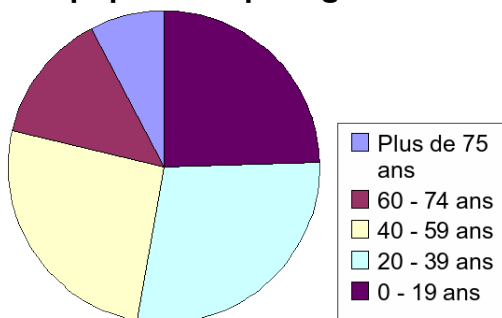


une carte : c'est la représentation d'un espace géographique. On peut y voir l'étendue de cet espace, sa localisation par rapport aux espaces voisins. Elle permet de localiser des éléments (villes, fleuves...).

un plan : c'est une représentation d'un espace géographique avec une échelle plus grande que celle des cartes.



Répartition de la population par âge en France



un graphique : c'est un dessin qui représente des données numériques (nombres). Il facilite la compréhension. Il existe plusieurs types de graphiques : diagramme circulaire, diagramme en barres, courbe...

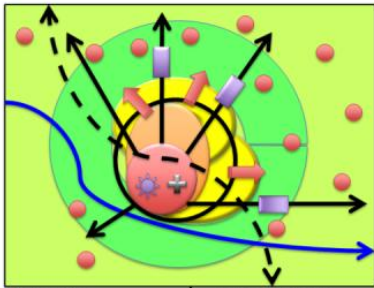
	1949	1952	1959	1963	1967
Blé	75,8	116,9	113,1	129,7	141,1
Bœuf	78,0	111,8	152,4	200,7	225,8
Porc	73,0	99,8	112,7	156,8	147,3
Lait	98,0	111,4	134,0	157,2	169,6
Volaille	77,3	103,5	100,2	97,8	99,9
Ensemble des prix agricoles à la production	85,9	109,6	134,6	164,8	174,4
Prix de détail - France entière	70,7	100,7	130,3	152,5	170,5
Salaires agricoles	47,0	79,0	161,5	211,1	294,0
Ensemble des produits industriels nécessaires à l'agriculture	77,0	111,9	124,6	135,7	141,5
Machines	73,4	110,9	133,7	148,1	151,6
Produits chimiques	80,0	117,7	116,0	123,2	127,3

un tableau : c'est une série d'informations disposées de façon claire en colonnes et lignes qui facilite la compréhension.

une photographie : c'est une représentation d'un paysage tel que l'on peut l'observer naturellement.



Schéma métropolitain de croissance



- Ville centre
- Quartiers périphériques
- Banlieues
- Espace périurbain
- ★ Quartiers des affaires
- ⚡ Fonctions urbaines supérieures
- Axes routiers
- Rocade urbaine
- ◄ Voie ferrée
- Diffusion urbaine
- Centre commercial
- Bourgs résidentiels de l'aire urbaine
- Aire urbaine métropolitaine

un schéma : c'est une représentation simplifiée avec des formes géométriques d'un espace géographique. Le schéma n'a pas d'échelle.



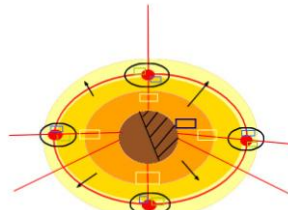
La Géographie - les outils du géographe

1- Géographie ou non?

- a) une carte du monde datant du Moyen-âge ? _____
- b) une carte représentant les principales villes européennes de nos jours? _____
- c) les aménagements de l'homme pour se déplacer? _____
- d) les habitats des animaux dans leur milieu naturel? _____

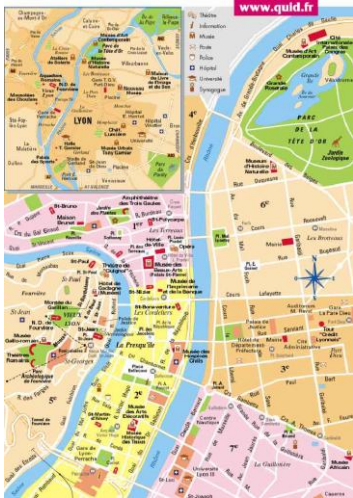
2- Écris le nom des outils du géographe représentés ci-dessous.



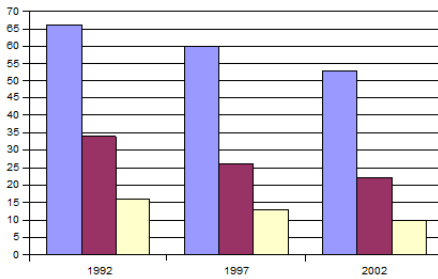


Structure socio-spatiale	Activités et réseaux de communication	Dynamiques urbaines
<ul style="list-style-type: none"> CBD quartiers anciens (pop. modeste ou pauvre) zone pavillonnaire extension urbaine récente : pavillonnaire discontinu 	<ul style="list-style-type: none"> autoroutes urbaines industries anciennes récentes (hautes technologies) centres commerciaux anciens récents 	<ul style="list-style-type: none"> rénovation de quartiers centraux étalement urbain développement de centre dans la périphérie





Evolution de la surface des vergers en France



Top 10 des marques les moins émettrices de CO2 sur le marché européen (2009)		
Marques	Emission moyenne de CO2 (en gr/km)	
	ensemble de la gamme *	modèle le plus vendu en Europe **
1. Fiat	127,8	127,9 (Punto)
2. Toyota	130,1	119 (Yaris)
3. Peugeot	133,6	132 (207)
4. Renault	137,5	129,4 (Clio)
5. Citroën	137,9	128,8 (C3)
6. Ford	140	125,6 (Fiesta)
7. Opel	148,9	137 (Corsa)
8. Volkswagen	150,4	140,7 (Golf)
9. Audi	160,9	153,7 (A4)
10. Mercedes	176,4	168,9 (Classe C)

Source : JATO Dynamics

La géographie : les outils du géographe

La géographie est la science qui étudie les phénomènes naturels et humains qui se déroulent sur la planète terre de nos jours. En géographie, on étudie des cartes, des plans, des photographies, des tableaux, des graphiques, des schémas...

La géographie : les outils du géographe

La géographie est la science qui étudie les _____ et _____ qui se déroulent sur la planète terre de nos jours. En géographie, on étudie des _____, des _____, des _____, des _____, des _____, des _____.

La géographie : les outils du géographe

La géographie est la science qui étudie les _____ et _____ qui se déroulent sur la planète terre de nos jours. En géographie, on étudie des _____, des _____, des _____, des _____, des _____, des _____.

La géographie : les outils du géographe

La géographie est la science qui étudie les _____ et _____ qui se déroulent sur la planète terre de nos jours. En géographie, on étudie des _____, des _____, des _____, des _____, des _____, des _____.