



Les temps modernes

CINEMA

CARTE D'IDENTITÉ DU FILM

Complète

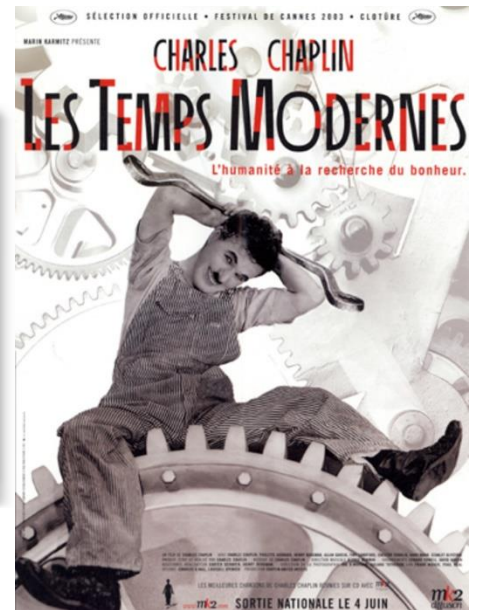


Réalisateur :

Sortie :

Durée :

Genre :



HISTOIRE DU FILM

Dans une gigantesque usine, de nombreux ouvriers se trouvent soumis au rythme lancinant du travail à la chaîne. L'un d'eux, Charlot, perturbe de façon régulière le bon déroulement des opérations. Rendu fou par les cadences infernales et la répétition abrutissante imposées par le patronat, il sombre dans une crise de folie furieuse et se retrouve interné dans un hôpital puis en prison à la suite d'un quiproquo.

Il finit par être relâché mais regrette le confort de sa cellule. Il fait alors la rencontre d'une jeune orpheline affamée, "la gamine", qui subit elle aussi les difficultés de la vie de l'époque. Ils se lient et rêvent ensemble d'un avenir meilleur.

Poursuivis par la malchance, tous deux connaissent des aventures rocambolesques et touchent du doigt plusieurs fois leur idéal de vie. Ils ne se laissent pas abattre et partent ensemble sur la route vers un futur incertain mais sans doute prometteur...



MES IMPRESSIONS SUR CE FILM

.....

.....

.....

.....

Entoure les bonnes caractéristiques du film :

en couleur – en noir et blanc – sonorisé – muet –

dramatique – burlesque – historique – contemporain – policier – d’amour

Raconte une scène burlesque qui t’a fait rire.

.....

.....

.....

.....

ILLUSTRATION

Illustre un moment du film.

