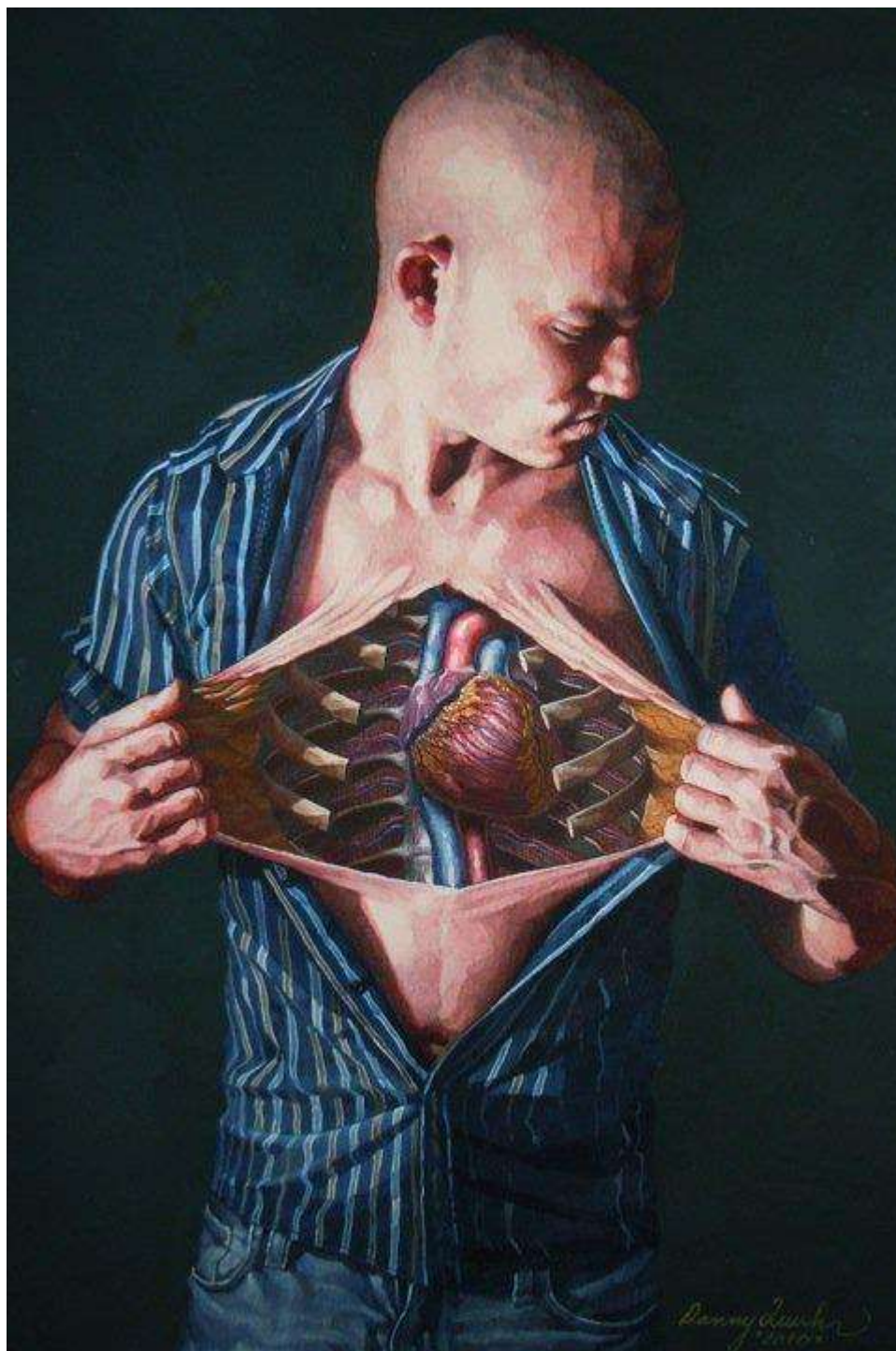


Projet Parcours santé : le corps humain



- **Objectif :**

- découvrir le fonctionnement du corps humain

- **Organisation :**

Par petits groupes de 2 les élèves doivent rechercher des informations sur le fonctionnement d'un élément du corps humain afin de l'expliquer aux autres. Si incompatibilité : partage de l'élément et travail individuel ; attention choix de mode de travail à faire en début de parcours et impossibilité de changer pendant le parcours.

Eléments à expliquer :

- circulation sanguine et cœur
- respiration et poumons
- digestion et appareil digestif
- cerveau et système nerveux
- muscles et squelette
- organes des sens : yeux, oreilles, nez, peau, bouche

- **Résultat à obtenir :**

- une tâche complexe : une présentation visuelle de l'élément + un jeu sur VPI + une manipulation concrète et/ou une expérience + un point santé

- **Durée du parcours :**

Dans l'idéal il ne doit pas excéder 3 semaines avec des demi-journées balisées et des temps hors classe (récréation, temps de midi, maison, internat...)

- **Mode d'apprentissage :**

- parcours d'apprentissage avec des étapes et des points santé
- présentation par livret avec démarche scientifique (représentation initiale, hypothèse, recherche, expérimentation, résultats, conclusion) + préparation de la TâCo

Les étapes du parcours seront expliquées au préalable, indiquées dans le livret et rappelées au besoin. La démarche scientifique sera indiquée sous la forme d'un affichage en classe.

Les attendus pour la TâCo seront également visibles de tous au sein de la classe.

Les élèves auront des recherches et des manipulations à faire en utilisant différents outils, pour permettre une meilleure utilisation de ceux-ci, un planning très précis sera établi : avec les possibilités pour chaque groupe.

Les groupes seront formés selon les envies de chacun tout en assurant un maximum de 2 élèves par élément. En cas d'impossibilité de travail entre les 2 élèves, un partage de l'élément sera possible.

- **La TâCo :**

- une représentation visuelle de type affiche, vidéo, photo, schéma...
- une manipulation concrète et/ou une expérience : expérience scientifique type ballon baudruche pour les poumons, ou manipulation type examen d'un vrai cœur en classe
- un jeu VPI : sur le logiciel notebook, création d'un jeu pour valider la compréhension par les autres élèves de la classe mais aussi pour leur permettre d'apprendre par le jeu.
- un point santé : présentation d'un point en lien avec l'élément et ce qu'il faut faire pour être en bonne santé, lien possible avec d'autres éléments, la médecine, le sport, l'hygiène

- **Le livret « Parcours »**

Il sera composé de feuilles présentation, explication mais aussi et surtout de feuilles à compléter par l'élève en fonction des étapes du parcours et de ses trouvailles.

Les différents éléments du parcours :

- **le titre de l'élément p.1**
- **les représentations initiales p.2**
- **la définition de l'élément p.3**
- **les hypothèses à la suite d'une question ou plusieurs questions ouvertes p.4**
- **la recherche / les expériences avec aiguillage, laisser des pages blanches pour rédaction et schémas p.5-6-7 (présentation du travail de recherche), p 8-12 (feuilles libres pour notes, schéma, croquis, cartes mentales...)**
- **la synthèse : ce que je retiens p.13**
- **la TâCo : une page par point de la TâCo (p.14 : présentation visuelle, p.15 : jeu VPI, p.16 : expérience ou manipulation, p.17 : point santé)**

Les éléments sont à remplir dans l'ordre sauf la TâCo qui peut être complétée au fur et à mesure que les idées apparaissent.

Il est important de rappeler régulièrement le but, l'objectif, le résultat attendu (TâCo).

Modèle de parcours

Titre de l'élément

Mes représentations initiales

Comment je vois « l'élément » et comment je me le représente

Définition de « l'élément »

Définition que je lui donne :

Définition trouvée dans le dictionnaire :

Définition que je ferais maintenant avec mes propres mots :

Mes hypothèses

A quoi sert « cet élément » ?

hypothèse 1 :

hypothèse 2 :

Comment fonctionne-t-il ?

hypothèse 1 :

hypothèse 2 :

Comment le protéger dans mes habitudes de vie ?

hypothèse 1 :

hypothèse 2 :

....etc....

Les éléments pour faire ma recherche

Mes recherches doivent me permettre de compléter ma TâCo pour expliquer ce qu'est mon élément ; à quoi il sert ; comment il fonctionne ; comment le protéger ... Je dois pouvoir solutionner mes hypothèses.

Etape 1 : recherche dans les manuels, les livres ou les documents cités ci-dessous

- livre..... p.....
- livre..... p.....
- livre..... p.....
- document.....

Etape 2 : recherche sur les sites indiqués ci-dessous

- www.....
- www.....

Etape 3 : recherche d'expériences pouvant valider ou invalider mes hypothèses + recherche d'une expérience ou d'une manipulation à présenter

-
-
-

Etape 4 : mise en place d'expérience

Etape 5 : point santé après toutes les informations trouvées voir comment protéger l'élément

Etape 6 : mettre en place de la TâCo :

- quelle présentation visuelle ?
- comment faire mon jeu VPI ?
- quelle manipulation ? ou expérience ?
- quel point santé ?

(puis 5 pages vierges, justes numérotées et titrées mes notes)

pages suivantes vierges, justes numérotées et avec titres :

Ma TâCo : ma présentation visuelle

Ma TâCo : mon jeu VPI

Ma TâCo : mon expérience / ma manipulation

Ma TâCo : mon point santé