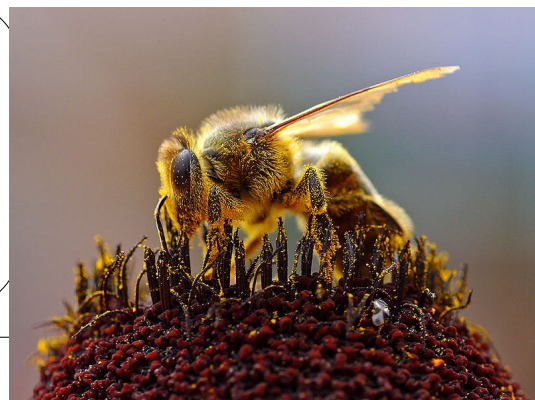




L'abeille

Les abeilles sont des insectes à 4 ailes, végétariens et butineurs. Butiner signifie voler de fleur en fleur à la recherche de nourriture.



HISTOIRE

Les premières abeilles sont probablement apparues en même temps que les premières fleurs, c'est-à-dire il y a plus de 100 millions d'années.

Toutes les abeilles jouent un rôle important pour la pollinisation des plantes, c'est-à-dire leur reproduction. La disparition des abeilles entraînerait donc une catastrophe.

Les abeilles peuvent être classées selon leur mode de vie : les abeilles domestiques, sauvages, solitaires ou bien sociales (vivant en groupes)...

Lorsqu'elle se trouve menacée, l'abeille utilise son dard pour injecter du venin à son agresseur. L'aiguillon reste coincé dans la peau de la victime entraînant la mort de l'abeille.

Les abeilles sociales forment des colonies, groupes d'abeilles vivant en société. La colonie est composée de 3 groupes :

La reine, l'unique femelle fertile et fécondée du groupe, mère de toute la colonie.

Les ouvrières, femelles stériles qui assurent l'entretien et le ravitaillement du nid, ainsi que les soins aux futures abeilles.

Les mâles (ou faux-bourçons) dont le seul rôle est la fécondation des futures reines. Ils meurent après l'accouplement.

Questions :

1 Combien d'ailes a une abeille ?

2 Quels sont les trois groupes d'abeilles qui composent le nid ?

3 Pourquoi l'abeille meurt-elle après avoir piqué ?

4 Depuis combien d'années les abeilles existent-elles ?

5 Pourquoi faut-il protéger les abeilles ?

