

## Das Geld

Unser Geld ist der Euro. Man schreibt es auch €.

1€ = 100 cents.

### Die Münzen :



### Die Scheine :



## Länge, Gewicht und Kapazität

Man misst die Längen mit dem Meter (m), die Gewichte mit dem Gramm (g) und die Kapazitäten mit dem Liter (l).

### Die Umrechnungstabelle :

Kilo	meter (km)	Hekto	meter (hm)	Deka	meter (dam)	Meter Gramm Liter	Dezi	meter (dm)	Zenti	meter (cm)	Milli	meter (mm)
	gramm (kg)		gramm (hg)		gramm (dag)			gramm (dg)		gramm (cg)		gramm (mg)
	Liter (kl)		liter (hl)		liter (dal)			liter (dl)		liter (cl)		liter (ml)

### Einige Umrechnungen :

<b>Länge</b>	<b>Kapazität</b>	<b>Gewicht</b>
1 km = 1000 m	1 l = 10 dl = 100 cl	1 Tonne = 1000 kg
1 m = 10 dm = 100 cm = 1000 mm	1 dl = 10 cl	1 kg = 1000 g
1 dm = 10 cm = 100 mm		
1 cm = 10 mm		

## Die Dauer

Die Dauer kann man mit mehreren Einheiten messen. Die kleinste Einheit ist die Sekunde, die Größte ist der Jahrtausend.

### Die Umrechnungen :

60 Sekunden (s) = 1 Minute (min)

60 min = 1 Stunde (St.)

24 St. = 1 Tag

7 Tage = 1 Woche

ca. 30 Tage = 1 Monat (/!\ Manche Monate haben 28, 29 oder 31 Tage)

12 Monate = 1 Jahr

10 Jahre = 1 Jahrzehnt

100 Jahre = 1 Jahrhundert

1 000 Jahre = 1 Jahrtausend

### Die Wochentage :

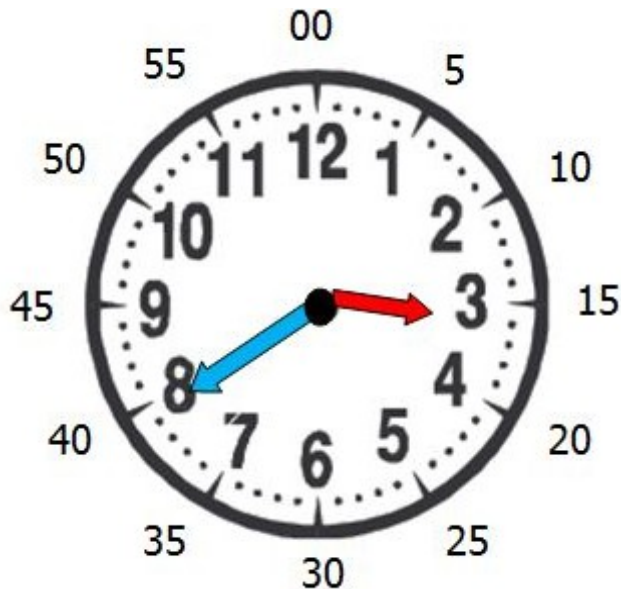
Montag - Dienstag - Mittwoch - Donnerstag - Freitag - Samstag - Sonntag

### Die Monate :

Januar - Februar - März - April - Mai - Juni - Juli - August - September - Oktober -  
November - Dezember

## Die Uhr lesen

Der kleine Zeiger zeigt die Stunden (innerhalb vom Kreis). Der große Zeiger zeigt die Minuten (außerhalb vom Kreis).



Es ist 3.39 Uhr.

Manchmal unterscheidet man die Uhren vom Vor- und Nachmittag :

Vormittag	Nachmittag
1 Uhr	13 Uhr
2 Uhr	14 Uhr
3 Uhr	15 Uhr
4 Uhr	16 Uhr
5 Uhr	17 Uhr
6 Uhr	18 Uhr
7 Uhr	19 Uhr
8 Uhr	20 Uhr
9 Uhr	21 Uhr
10 Uhr	22 Uhr
11 Uhr	23 Uhr
12 Uhr (Mittag)	24 Uhr (Mitternacht)

Es gibt 2 Arten, die Uhr zu lesen.

Beispiele : 14.10 Uhr : Es ist 14 Uhr 10. / Es ist 10 nach 2.

16.15 Uhr : Es ist 16 Uhr 15. / Es ist Viertel nach 4

20.30 Uhr : Es ist 20 Uhr 30. / Es ist Halb 9.

21.40 Uhr : Es ist 21 Uhr 40. / Es ist 20 vor 10.

22.45 Uhr : Es ist 22 Uhr 45. / Es ist Viertel vor 11.

