

JEU « QUI EST-CE ? » Harry Potter

🔪 Contenu

2 plateaux de jeu pré-montés (un rouge et un bleu), 24 cartes rouges, 24 cartes bleues et 24 cartes jaunes.

🔪 But du jeu

Découvrir quel personnage se cache derrière la carte adverse. Le grand vainqueur est le premier joueur qui gagne cinq parties.

🔪 Préparation du jeu

1. Choisis un plateau de jeu. Renverse ton plateau vers l'arrière pour relever tous les visages. Puis repose doucement ton plateau sur la surface plane. Assure-toi que tous les cadres sont bien relevés.
2. Mélange les cartes jaunes faces cachées et prends-en une au hasard, sans la montrer à ton adversaire. Insère-la dans la fente de ton plateau, le visage vers toi.

C'est ton personnage mystérieux, celui que ton adversaire doit découvrir.

Remarque : tu retrouves les 24 personnages sur les cartes bleues, sur les cartes rouges ainsi que sur les cartes jaunes. Seule la couleur des cartes change.

🔪 Quelques conseils...

Avant de jouer pour la première fois, regarde bien les visages : tu verras qu'ils sont tous différents et ont chacun leurs particularités :

Les nez : il y en a des gros et des petits.

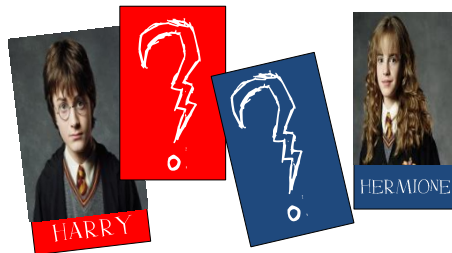
Les chapeaux et lunettes : regarde quels personnages ont des lunettes, un chapeau ou encore les deux.

Les cheveux : certains ont les cheveux roux, blonds, bruns, noirs ou encore blancs. Ils peuvent aussi avoir la raie d'un côté ou de l'autre, ou ne pas avoir de raie du tout. Certains sont même chauves (ou ont peu de cheveux).

Les barbes et les moustaches : observe les différents barbes et moustaches qui existent.

Les couleurs : les yeux, les lèvres, les lunettes ... ont aussi des couleurs différentes.

Au fur et à mesure des parties de jeu, tu remarqueras bien d'autres différences dont tu pourras te servir pour trouver le visage mystérieux.



🔪 Le jeu

C'est le joueur le plus jeune qui commence la partie.

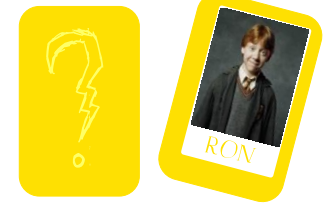
Tu ne peux poser qu'une seule question par tour de jeu, pour identifier le personnage mystérieux de ton adversaire. Procède par élimination...

La question que tu poses ne peut avoir pour réponse que « oui » ou « non ».

Par exemple : demande à ton adversaire : « Ton personnage a-t-il les yeux bleus ? ». Si la réponse est « oui », tu peux alors éliminer tous les personnages qui n'ont pas les yeux bleus.

Si la réponse est « non », tu peux alors éliminer tous les personnages qui ont les yeux bleus.

Posez vos questions une à une et à tour de rôle.



🔪 Rappel

Tant que tu ne sais pas si le personnage à identifier est un homme ou une femme, formule tes questions de la manière suivante : « est-ce que ton personnage...? » au lieu de « a-t-il...? » ou « a-t-elle ...? », pour éviter toute confusion.

Regarde les visages restant sur ton plateau : examine attentivement leurs particularités car une question bien posée peut éliminer plusieurs personnages d'un coup. Essaie de te souvenir des questions déjà posées auparavant pour éviter de poser les mêmes.

🔪 La réponse

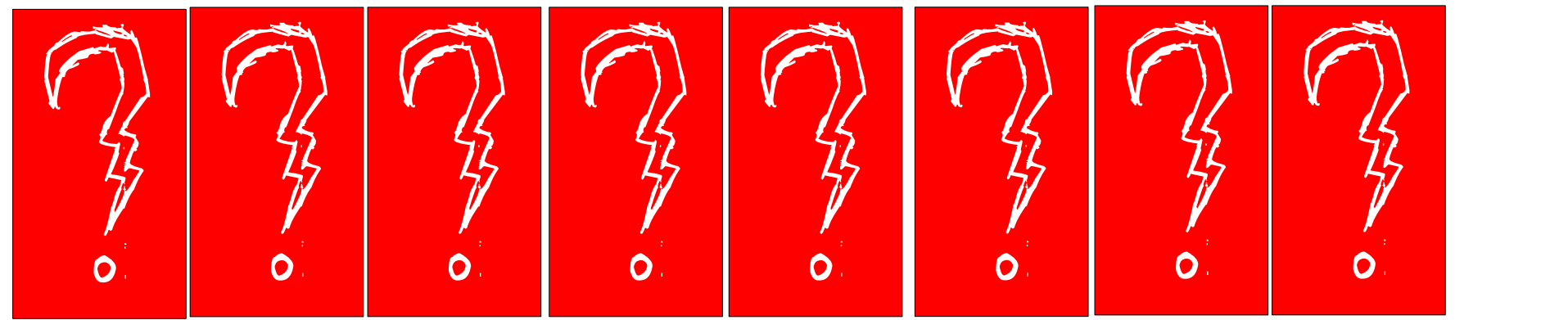
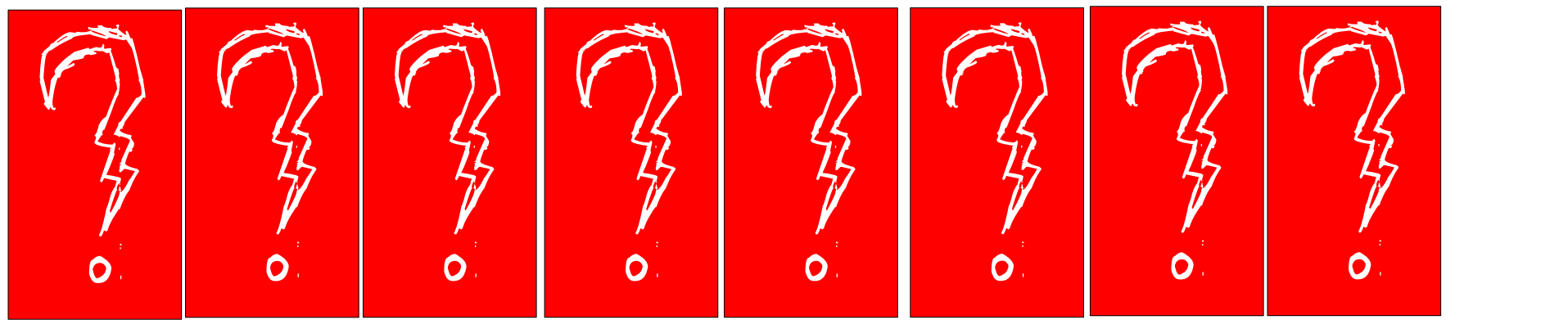
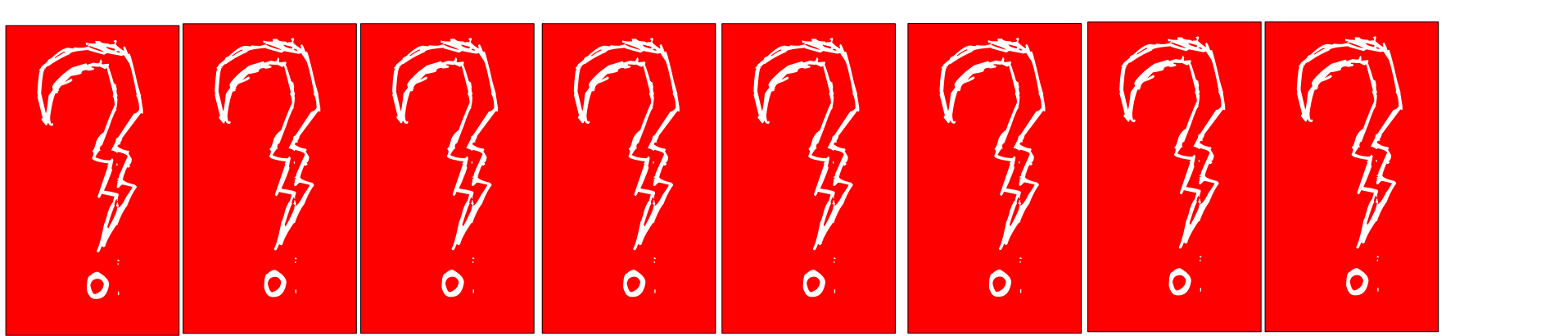
Lorsque tu penses avoir identifié le visage mystérieux de ton adversaire, fais une proposition.

Attention : tu ne peux pas donner ta réponse si tu viens juste de poser une question; dans ce cas tu dois attendre ton prochain tour. Sois prudent ! Car si ta réponse est fautive, tu perds la partie !

La partie se termine lorsqu'un des deux joueurs gagne en trouvant le visage mystérieux de l'adversaire ou perd en se trompant de visage. Dans ce dernier cas, c'est l'adversaire qui est gagnant. Renverse ensuite ton plateau pour relever tous les cadres et recommencer une nouvelle partie. Mélange à nouveau l'ensemble des cartes jaunes et pioche un nouveau visage mystérieux.

🔪 Le gagnant

Lorsque tu gagnes une partie, déplace ton indicateur de scores d'un cran. Le grand vainqueur est le premier joueur qui gagne 5 parties !





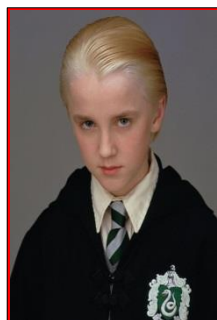
RON



HARRY



HERMIONE



DRAGO



QUIRRELL



ROGUE



FRED ET
GEORGE



GINNY



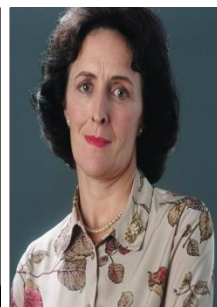
MC
GONAGALL



MOLLY



PERCY



PETUNIA D



NEVILLE



LUCIUS



DUDLEY D



ARTHUR



VERNON D



HAGRID



POMFRESH



BIBINE



DUMBLEDORE



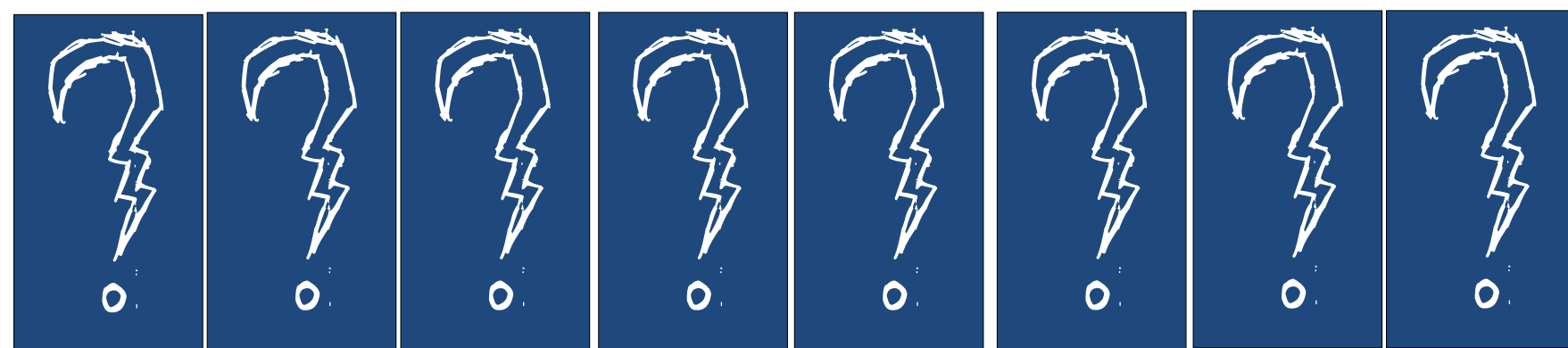
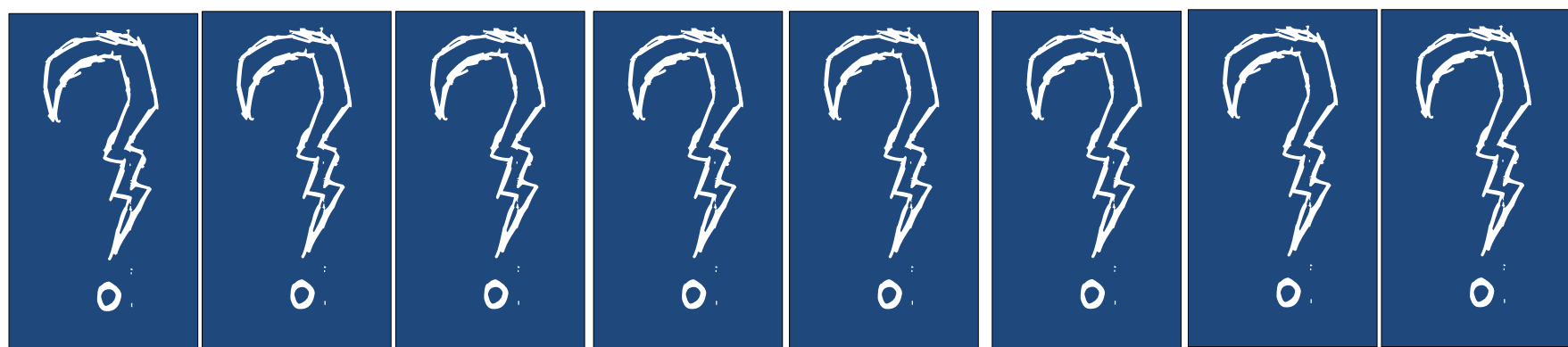
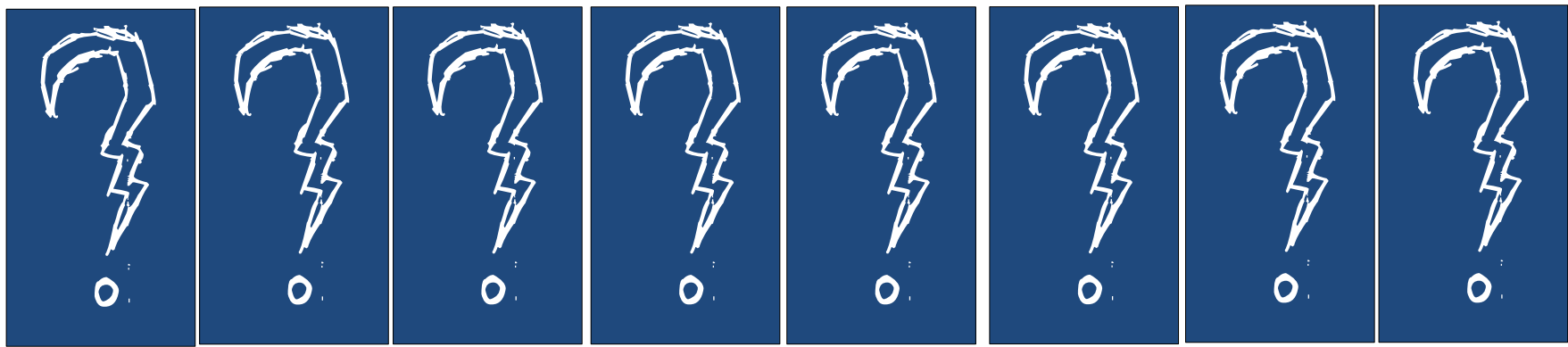
SIRIUS



VOLDEMORT



CHOURAVE





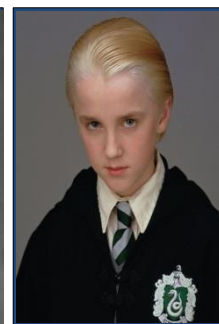
RON



HARRY



HERMIONE



DRAGO



QUIRRELL



ROGUE



FRED ET
GEORGE



GINNY



MC
GONAGALL



MOLLY



PERCY



PETUNIA D



NEVILLE



LUCIUS



DUDLEY D



ARTHUR



VERNON D



HAGRID



POMFRESH



BIBINE



DUMBLEDORE



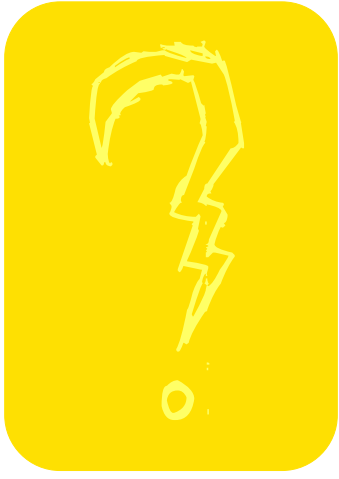
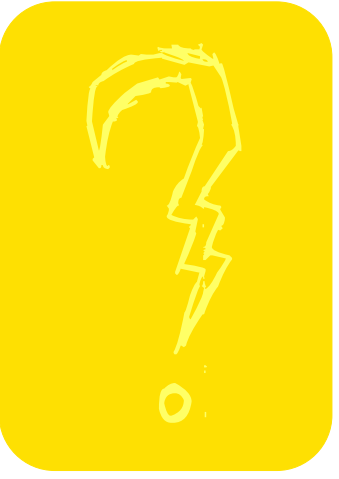
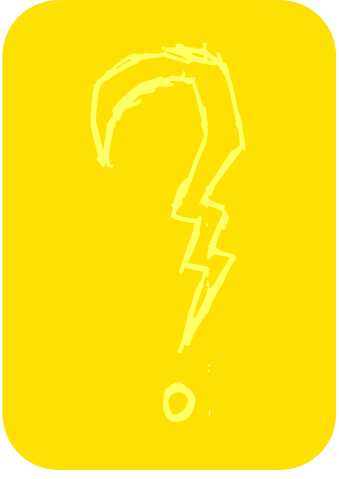
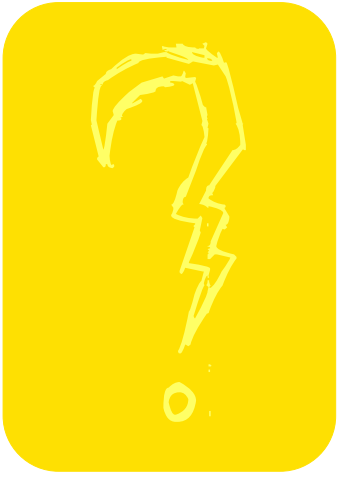
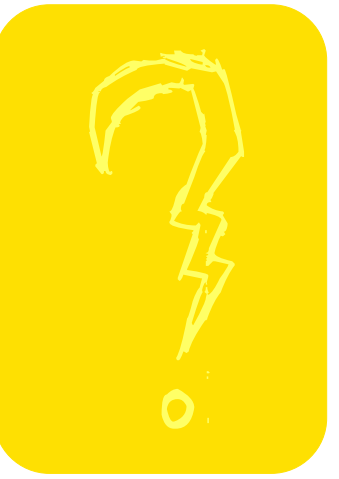
SIRIUS



VOLDEMORT



CHOURAVE





RON



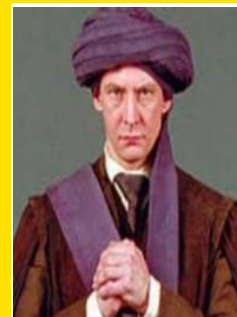
HARRY



HERMIONE



DRAGO



QUIRRELL



MC
GONAGALL



MOLLY



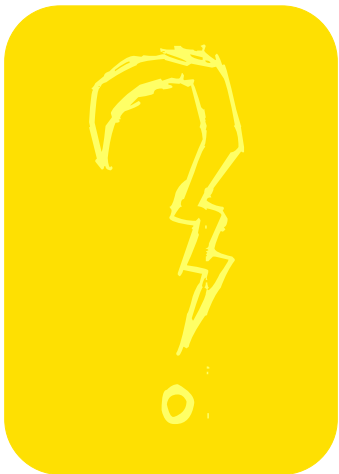
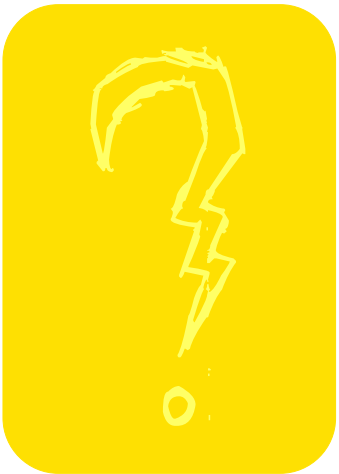
PERCY



PETUNIA D



NEVILLE





VERNON D



HAGRID



DUMBLEDORE



SIRIUS



LUCIUS



VOLDEMORT



POMFREY



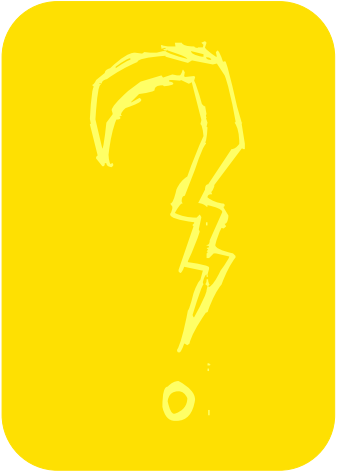
ROGUE



FRED ET GEORGE



GINNY





DUDLEY D



CHOURAVE



ARTHUR



BIBINE