



# LA MODE

AU FIL DU TEMPS



La mode, l'éternel recommencement !

Les femmes ont porté des vêtements très serrés à la taille, se promenant avec une ombrelle et des grands chapeaux, puis un peu plus tard les robes sont devenues plus amples.

Les chapeaux étaient grands, puis petits à cloche ... C' est en 1960 qu'un vrai changement apparaît : la mini-jupe !



Pendant longtemps, beaucoup d'hommes avaient des moustaches ou la barbe. Sous la veste, ils portaient un gilet. La cravate se modernise vers 1950.



En 1930, un personnage de bande dessinée transforme le chapeau des hommes en béret.

L'as-tu reconnu ?

C' est .....



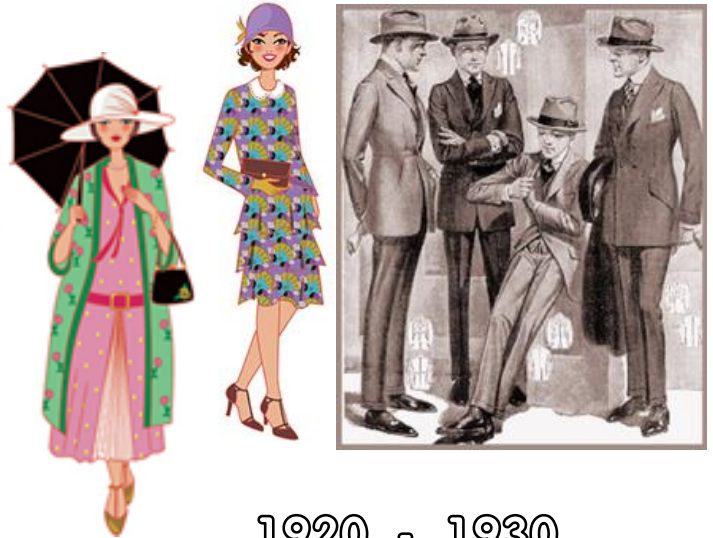


# LA MODE

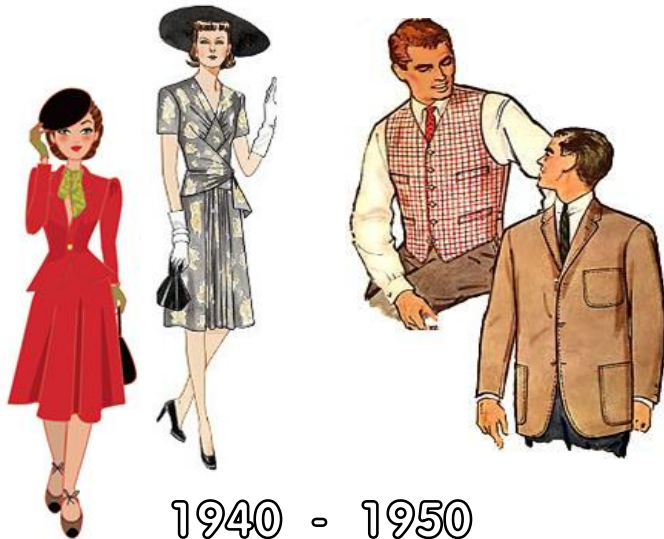
AU FIL DU TEMPS



1900 - 1910



1920 - 1930



1940 - 1950



1960



1970 - 1980

