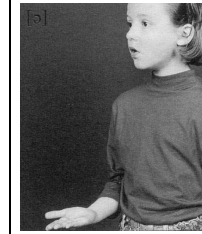




16

un che**va**l

 e _ E _  _ e



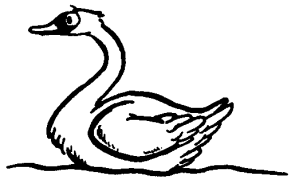
16

un che**va**l

 e _ E _  _ e

 samedi ~~~~ beau, et
 *Le caneton est devenu un beau cygne.*

un cygne



un caneton



un requin



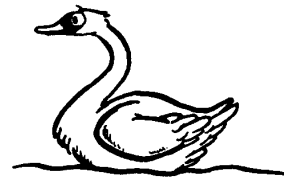
*Je lis les syllabes : le, mou, mu, te, pe, re, pre,
ma, mou, mu, me, ple, te, le, mi, re, il, al, mou

Pour aider votre enfant :

- Vous pouvez lui demander de vous dire des mots contenant le son « e » (caleçon, samedi, petit, renard, cane, ...)
- Vous pouvez lui demander si on entend ce son au début, au milieu ou à la fin du mot.
- Vous pouvez enfin lui dire des mots et l'enfant doit confirmer si on entend le son « e ».

 samedi ~~~~ beau, et
 *Le caneton est devenu un beau cygne.*

un cygne



un caneton



un requin



*Je lis les syllabes : le, mou, mu, te, pe, re, pre,
ma, mou, mu, me, ple, te, le, mi, re, il, al, mou

Pour aider votre enfant :

- Vous pouvez lui demander de vous dire des mots contenant le son « e » (caleçon, samedi, petit, renard, cane, ...)
- Vous pouvez lui demander si on entend ce son au début, au milieu ou à la fin du mot.
- Vous pouvez enfin lui dire des mots et l'enfant doit confirmer si on entend le son « e ».