

1 Effectue ces additions.

		⁺¹			
	4	3	,	5	2
+		8	,	4	3
	5	1	,	9	5

			⁺¹		
	2	0	1	,	7
+		3	2	,	8
	2	3	4	,	5

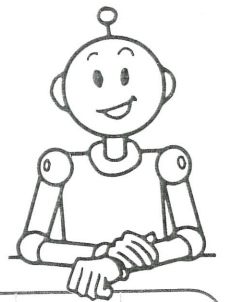
2 Pose ces additions et calcule.

$$23,65 + 3,89$$

			⁺¹	⁺¹	
		2	3	,	6
					5
+			3	,	8
					9
<hr/>					
		2	7	,	5
					4

$$86,23 + 96,5$$

			⁺¹		
			8	6	,
					2
					3
+			9	5	,
					5
					0
<hr/>					
		1	8	2	,
					7
					3



3 Calcule à l'aide de ta calculatrice.

$$56,23 + 63,5 + 1,56 = 121,29$$

$$89,63 + 100,2 = 189,83$$

$$583,99 + 0,55 + 3,84 = 588,38$$

$$34,212 + 8,569 = 42,781$$

$$123,57 + 10,55 + 96,32 = 230,44$$

Seulement pour vérifications
normalement...

