

DECOUVERTE DU MONDE ANIMAL

Suite à la visite de Lila la souris dans notre classe, nous nous sommes intéressé au monde des souris. Après la lecture de plusieurs documentaires, voilà ce que nous avons retenu:

LA SOURIS



SON CORPS:

elle est blanche ou grise.

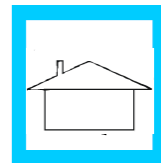
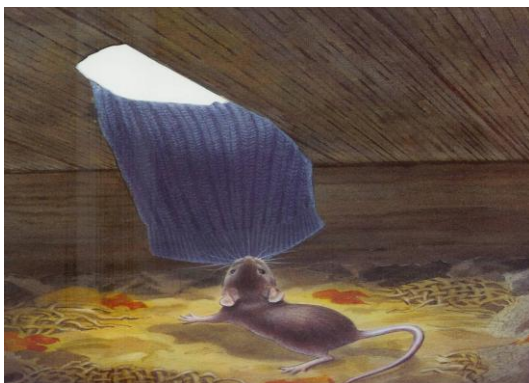
Elle a une fourrure courte et lisse qu'elle passe beaucoup de temps à nettoyer avec sa petite langue rose

Elle a une longue queue qui lui permet de s'équilibrer ou parfois de s'accrocher.

ses oreilles lui permettent d'entendre le moindre petit bruit.

Ses pattes sont griffus pour l'aider à s'accrocher partout

Elle a de petites dents pointues qui lui permettent de tout grignoter.



SA MAISON:

Elle vit un peu partout dans le monde, généralement auprès des hommes.

Elle se construit un nid douillet dans un endroit sec et protégé de la lumière



SA NOURRITURE

La souris mange de tout (fruits, céréales...), elle mange peu mais souvent, c'est un rongeur.



SA FAMILLE:

Au bout de 3 semaines 4 à 13 petites souris sortent d'une ventre de leur maman. Ils naissent roses sourds et aveugles. Leurs poils poussent au bout d'une semaine. Ils téteront pendant 2 semaines et quitteront leur mère à 4