



# Les moitiés : Le jeu du pouilleux revisité (ce1/ce2)

But : Ne pas être le dernier joueur à avoir « Voldemort »

Règle du jeu :

On distribue toutes les cartes faces cachées, puis on enlève toutes ses paires ( ex: la moitié de 8 c'est ,, 4 ).

Toutes les paires sont déposées faces visibles au milieu de la table.

Quand les joueurs n'ont plus la possibilité de faire des paires, le premier joueur présente ses cartes faces cachées au joueur à sa gauche. Ce dernier tire une carte, s'il le peut, il dépose sa nouvelle paire, qu'il pose au milieu de la table. Et ainsi de suite pour les joueurs suivants.

Les joueurs n'ayant plus de cartes ne jouent plus.

Le joueur à avoir la dernière carte en main « Voldemort » a perdu.

La moitié  
de  
2 c'est ...

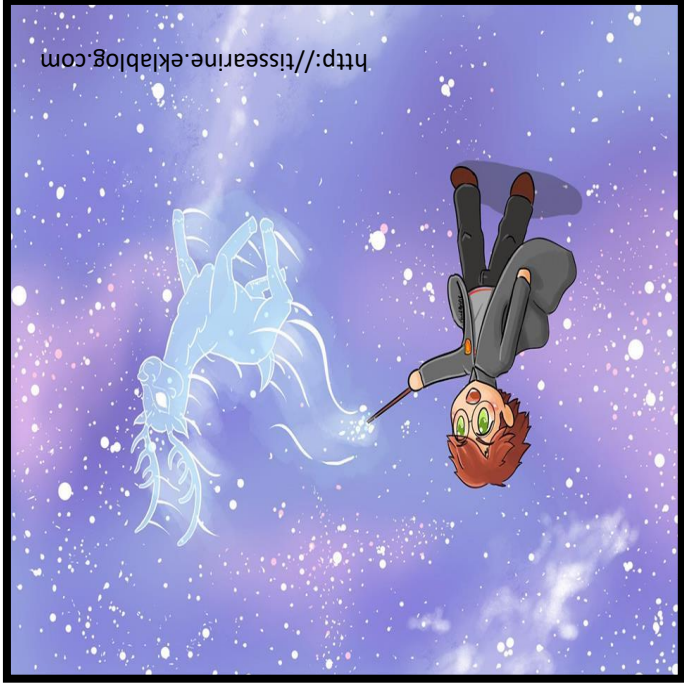
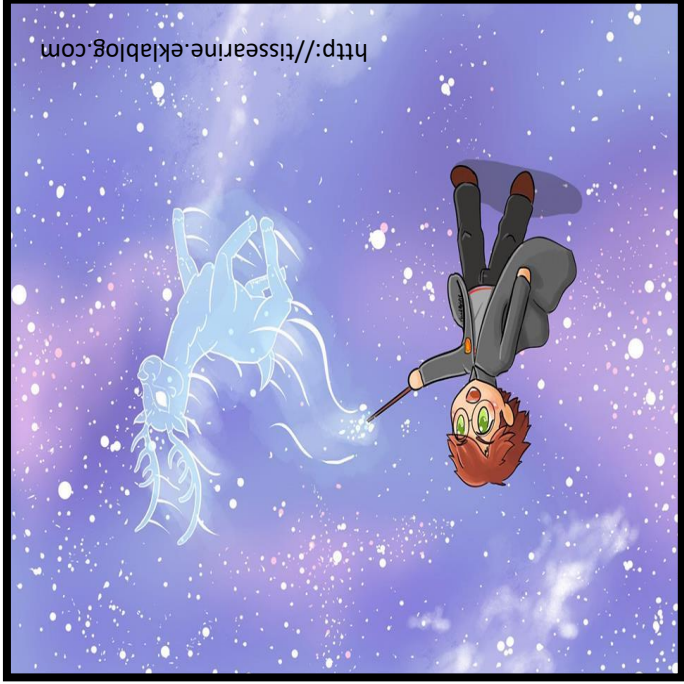
La moitié  
de  
4 c'est ...

La moitié  
de  
6 c'est ...

La moitié  
de  
8 c'est ...

La moitié  
de  
10 c'est ...

La moitié  
de  
12 c'est ...



1

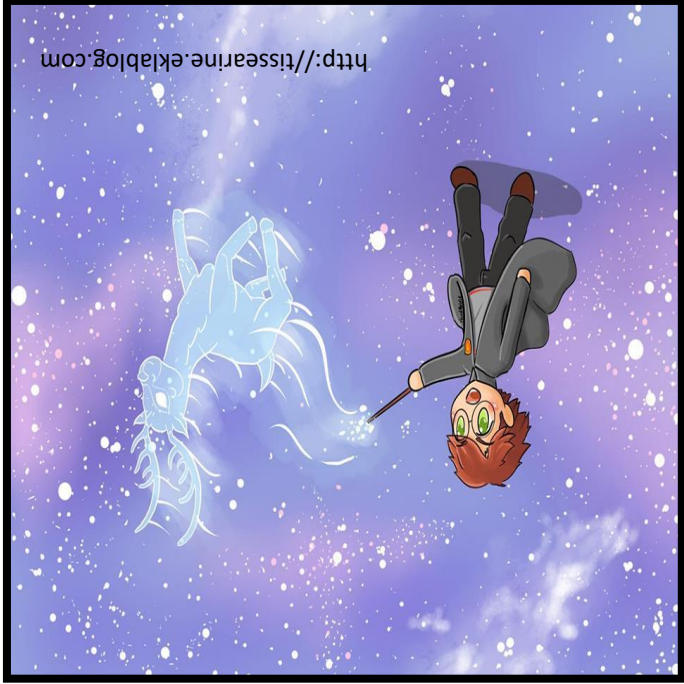
2

3

4

5

6



La moitié  
de  
14 c'est ...

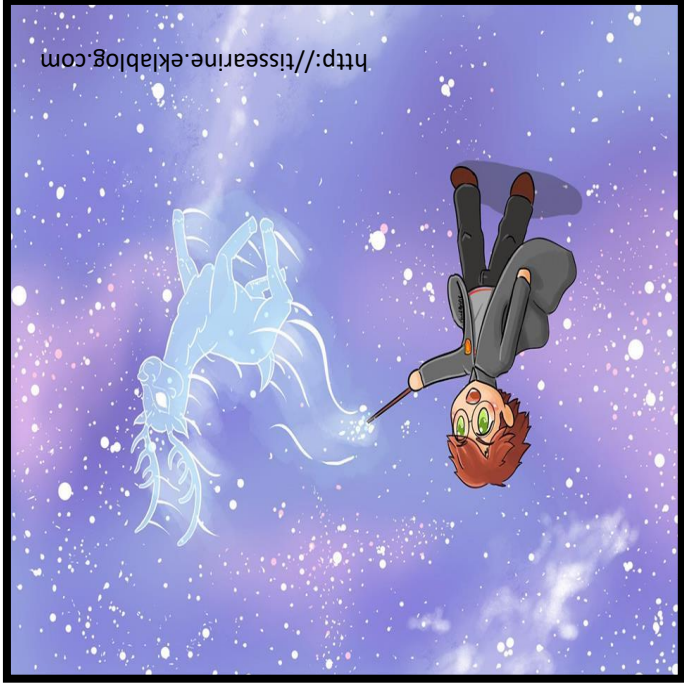
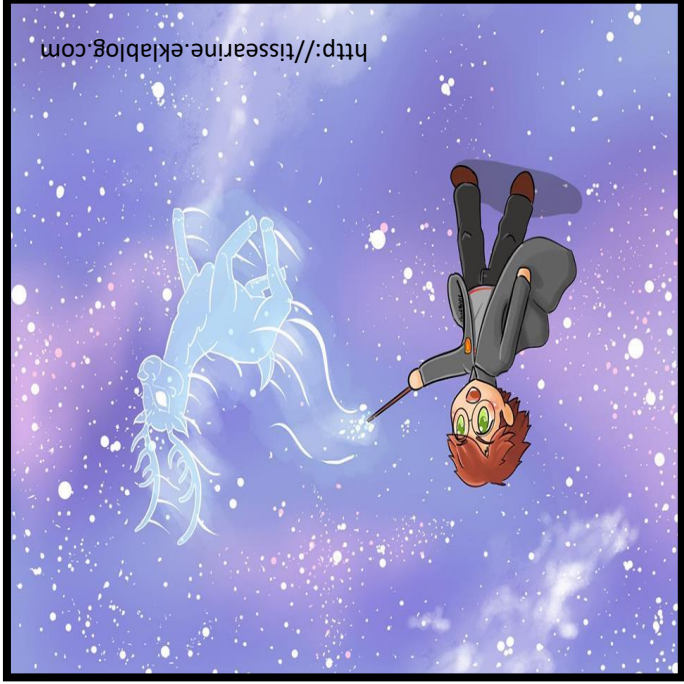
La moitié  
de  
16 c'est ...

La moitié  
de  
18 c'est ...

La moitié  
de  
20 c'est ...

La moitié  
de  
40 c'est ...

La moitié  
de  
60 c'est ...



7

8

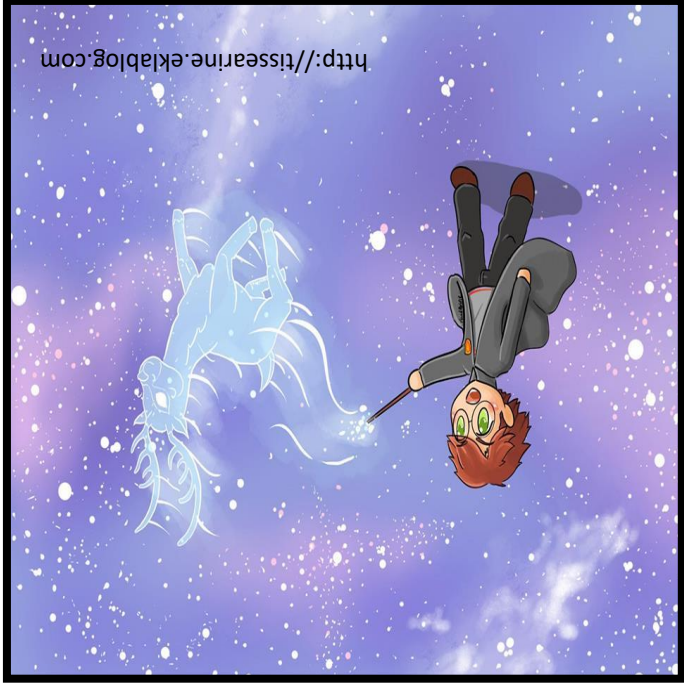
9

10

20

30





La moitié  
de  
80 c'est ...

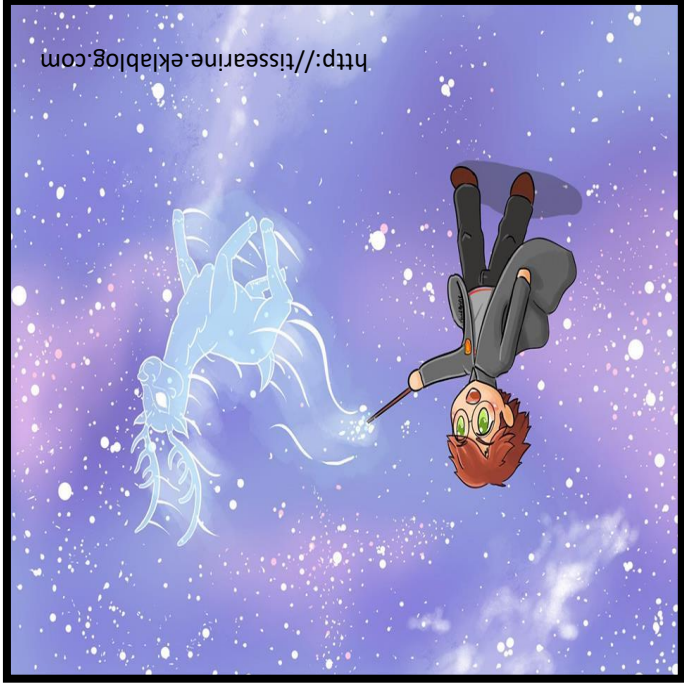
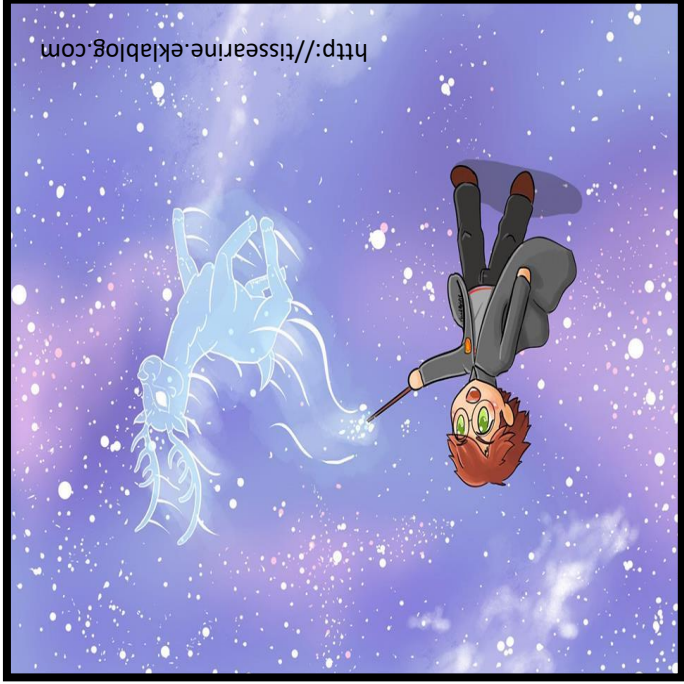
La moitié  
de  
100 c'est ...

La moitié  
de  
200 c'est ...

La moitié  
de  
400 c'est ...

La moitié  
de  
600 c'est ...





40

50

100

200

300

