

JUILLET – AOÛT – SEPTEMBRE

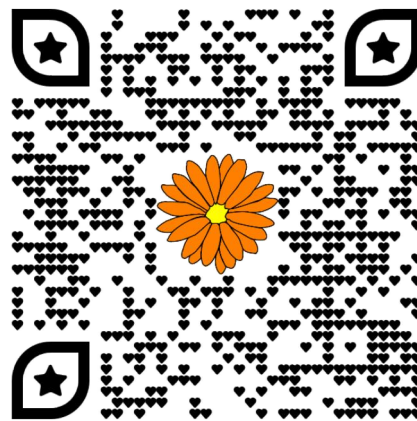
Agastache
Asters - *Aster sp.*
Bouillon blanc
Centaurée jacée
Cirses
Consoude officinale
Lavande
Menthes
Orpins – *Sedum spectabile*
Romarin
Sauge des prés
Tilleul de Henry – *Tilia henryana*

OCTOBRE – NOVEMBRE

Arbousier – *Arbutus unedo*
Lierre – *Hedera helix*



Vous pouvez télécharger ce dépliant
à cette adresse :



<http://passegraines.eklablog.com/tiches-des-plantas-de-l-expo-a213754403>

Semaine des Alternatives aux Pesticides

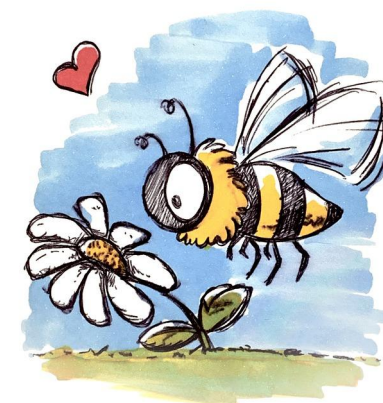
L'association

Passé-Graines

est heureuse de vous offrir
ce petit memorandum des

PLANTES SAUVAGES MELLIFERES

de nos jardins



Cette liste n'est pas exhaustive
mais les plantes citées ici
sont parmi les plus mellifères



JANVIER

Bruyères d'hiver – *Erica cinerea*, *E. carnea*
Pâquerette vivace – *Bellis perennis*
Perce-neige – *Galanthys nivalis*
Tussilage – *Tussilago farfara*



FEVRIER

Chèvrefeuille d'hiver – *Lonicera fragrantissima*
Cognassier du Japon – *Chaenomeles*
Cornouiller mâle – *Cornus mas*
Crocus – *Crocus tommasinianus*
Noisetier commun – *Corylus avellana*
Pâquerette vivace
Pulmonaires – *Pulmonaria sp.*
Saule marsault – *Salix caprea*
Tussilage
Violettes – *Viola odorata*

MARS – AVRIL – MAI

Ail des ours - *Allium ursinum*
Bourrache – *Borrago officinalis*
Bugle rampante – *Ajuga reptans*
Chèvrefeuille d'hiver
Chicorée sauvage – *Chicorium intybus*
Cognassier du Japon
Crocus
Ficaire – *Ranunculus ficaria*
Gaillet croisette – *Galium cruciata*
Lamier – *Lamium*
Lierre terrestre – *Glechoma hederacea*
Mauve - *Malva sylvestris*
Onagre – *Oenothera biennis*
Pâquerette vivace
Pissenlit – *Taraxacum dens leonis*
Pulmonaires
Romarin – *Rosmarinus officinale*
Ronce – *Rubus fruticosus*
Saules – *Salix sp.*
Sureau noir – *Sambucus nigra*
Thym – *Thymus vulgaris*
Trèfle des champs – *Trifolium campestre*
Vipérine – *Echium vulgare*



JUIN

Achillée millefeuille – *Achillea millefolium*
Agastache – *Agastache foeniculum*
Bardane – *Arctium lappa*
Berce commune – *Heracleum sphondylium*
Bouillon blanc – *Verbascum thlaspus*
Centaurée jacée – *Centaurea jacea*
Chèvrefeuilles – *Lonicera sp.*
Cirsès – *Cirsium*
Consoude – *Symphytium officinale*
Coquelicot – *Papaver rhoeas*
Cardère – *Dyspacus sylvestris*
Genet à balai – *Sarothamnus scoparius*
Lavande – *Lavandula sp.*
Menthes – *Mentha sp.*
Onagre
Origan – *Origanum vulgare*
Romarin
Scabieuse – *Knautia arvensis*
Sauge des prés – *Salvia pratensis*
Salicaire – *Lithrum salicaria*
Serpolet – *Thymus serpilum*
Sureau noir
Thym – *Thymus vulgaris*
Tilleuls – *Tillia sp.*
Vipérine