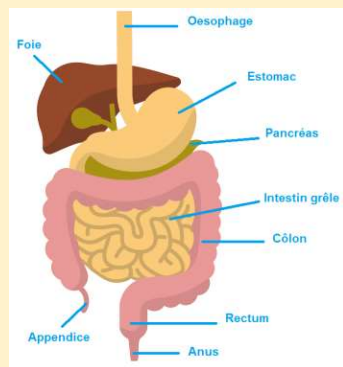




Des aliments aux nutriments



SVT quiz

Des aliments aux nutriments



P'tit blog de Segpa

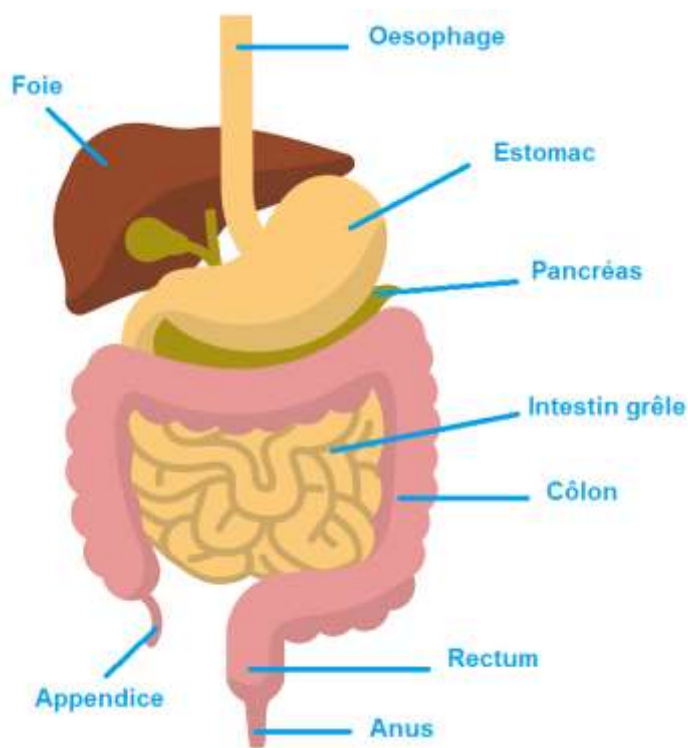


**Que consomme-t-on
plusieurs fois par jour ?**



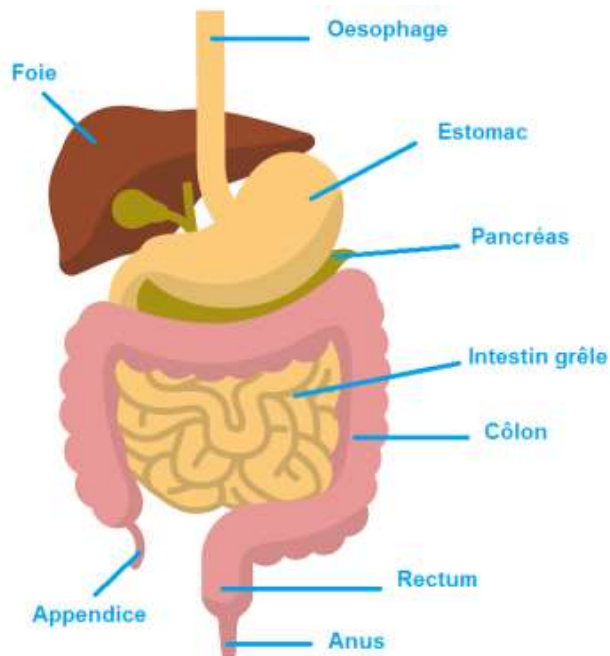
**Des aliments solides et
liquides.**

Où passent les aliments ?



**Ils passent dans le tube
digestif.**

Que subissent les aliments ?



**Ils subissent des
transformations.**

Aspect des frites avant d'être mangées



**Elles sont solides,
croustillantes**

Aspect des frites dans l'estomac ?



Elles deviennent de la bouillie avec des morceaux.

Aspect des frites dans l'intestin grêle ?



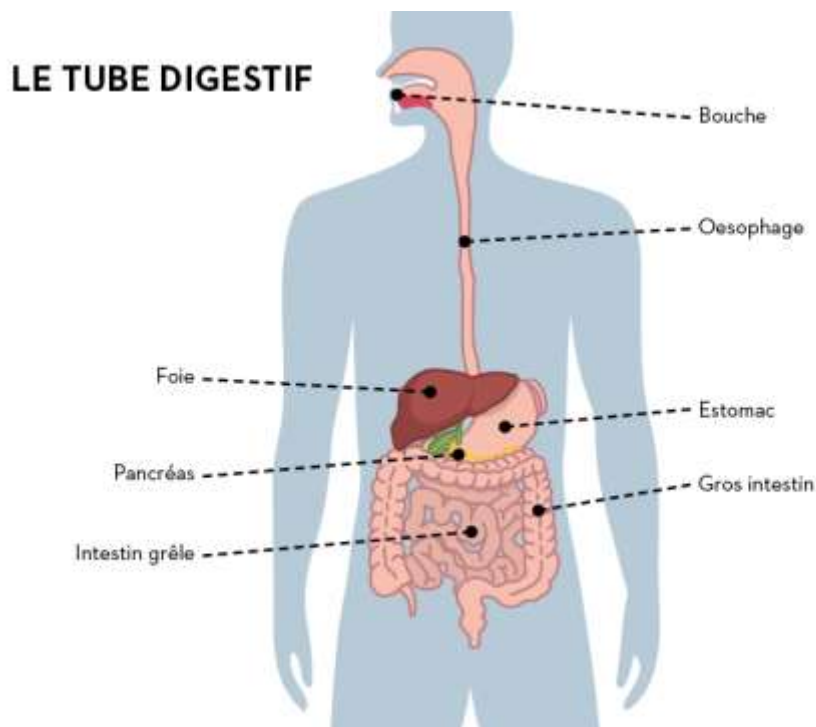
**C'est très liquide,
presque transparent
avec quelques
miettes.**

Définition de la digestion



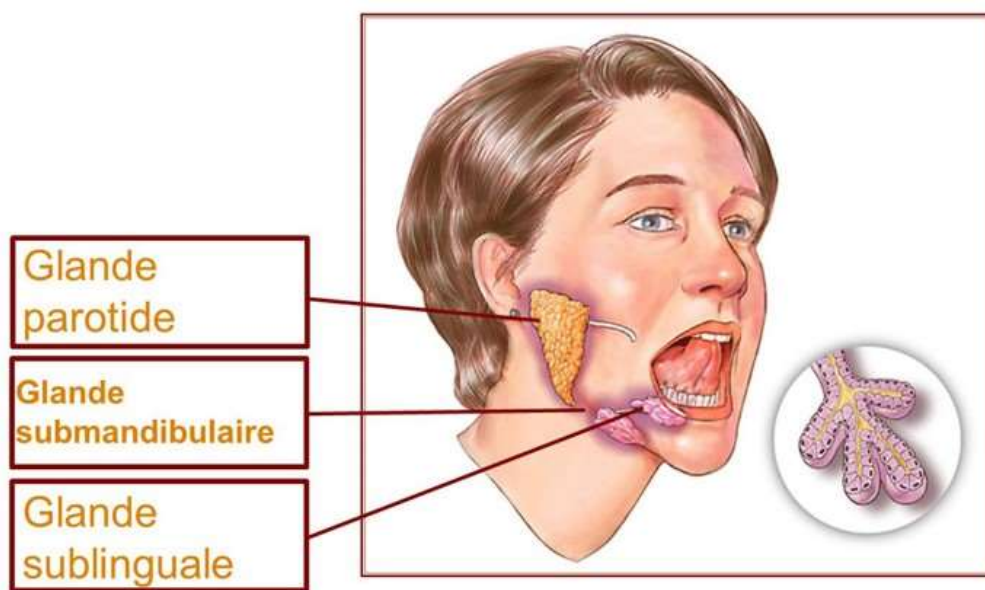
**C'est la transformation
des aliments en tous
petits éléments les
nutriments**

Cite les 7 éléments du tube digestif



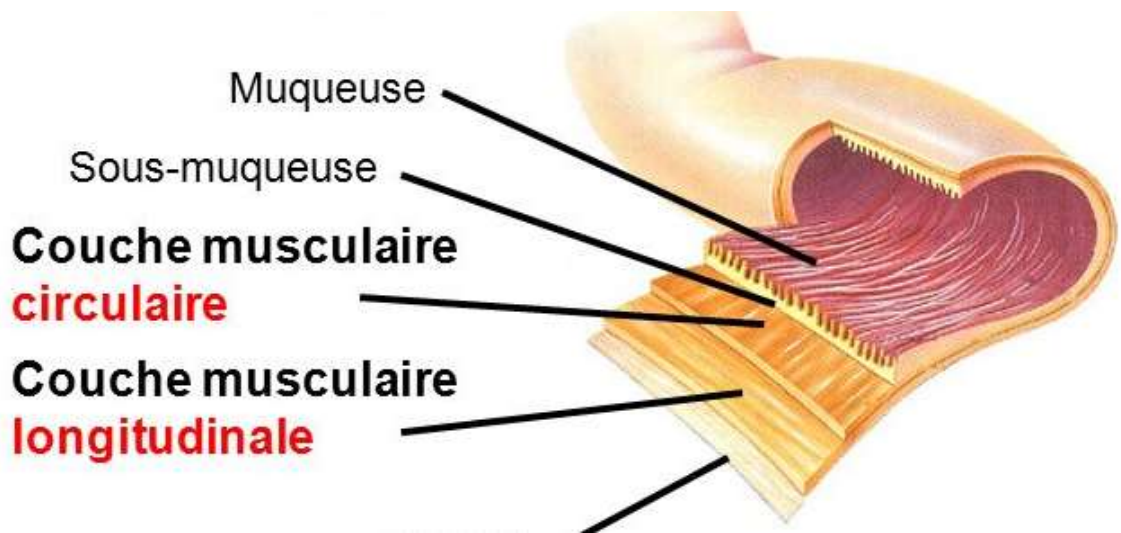
**bouche - cavité buccale –
œsophage – estomac –
intestin grêle – gros
intestin - anus**

Que sécrètent les glandes salivaires ?



**Les glandes salivaires
sécrètent de la salive.**

Qui permet aux aliments de progresser dans le tube digestif ?

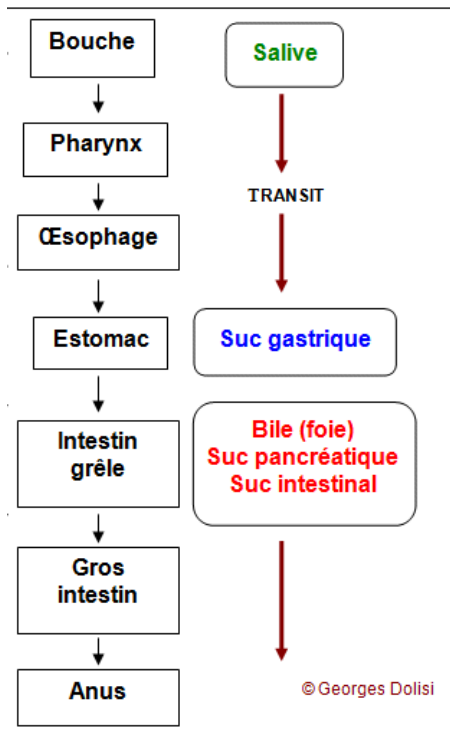


Les muscles

**Quelle autre action
exerce les muscles ?**

**Ils brassent les
aliments.**

Sous quelle action les aliments subissent-ils des transformations ?

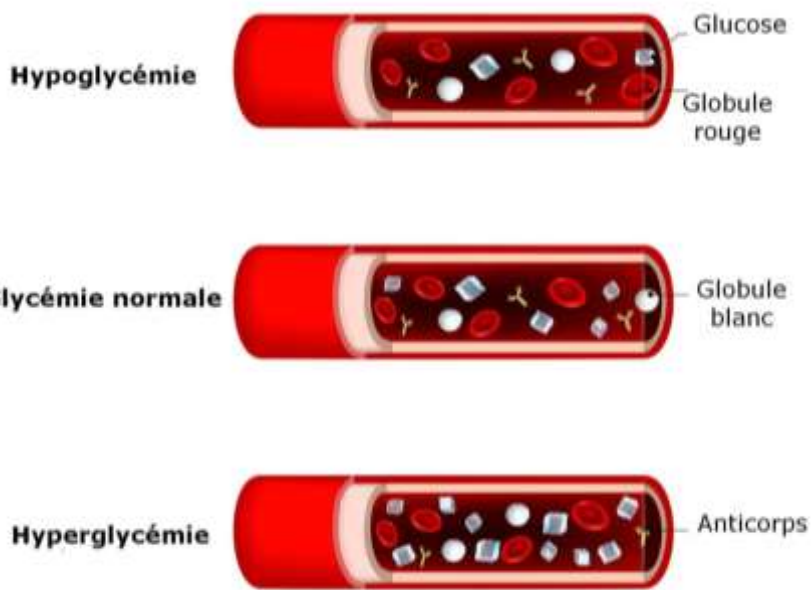


Sous l'action des sécrétions digestives

**Quelles sont les 2 types
de transformation
possibles ?**

**Transformation
physique et
transformation
chimique**

Quel sucre trouve-t-on dans le sang ?



**Des sucres rapides
(glucose)**

Où les aliments sont-ils transformés en nutriments ?

Aliments	Nutriments
	protides ou protéines
	lipides ou graisses
	glucides ou sucres
	Vitamines
	sels minéraux
	eau

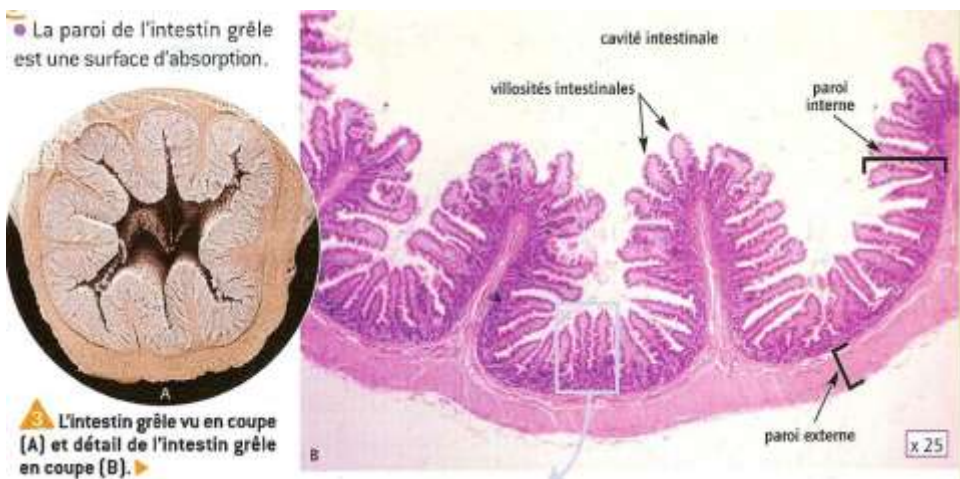
**Dans le tube digestif,
au niveau de l'intestin
grêle.**

**Que deviennent ceux qui
ne seront pas digérés ?**



**Ils deviennent des
excréments**

Qu'est-ce qui irrigue la paroi de l'intestin grêle ?



Les vaisseaux sanguins