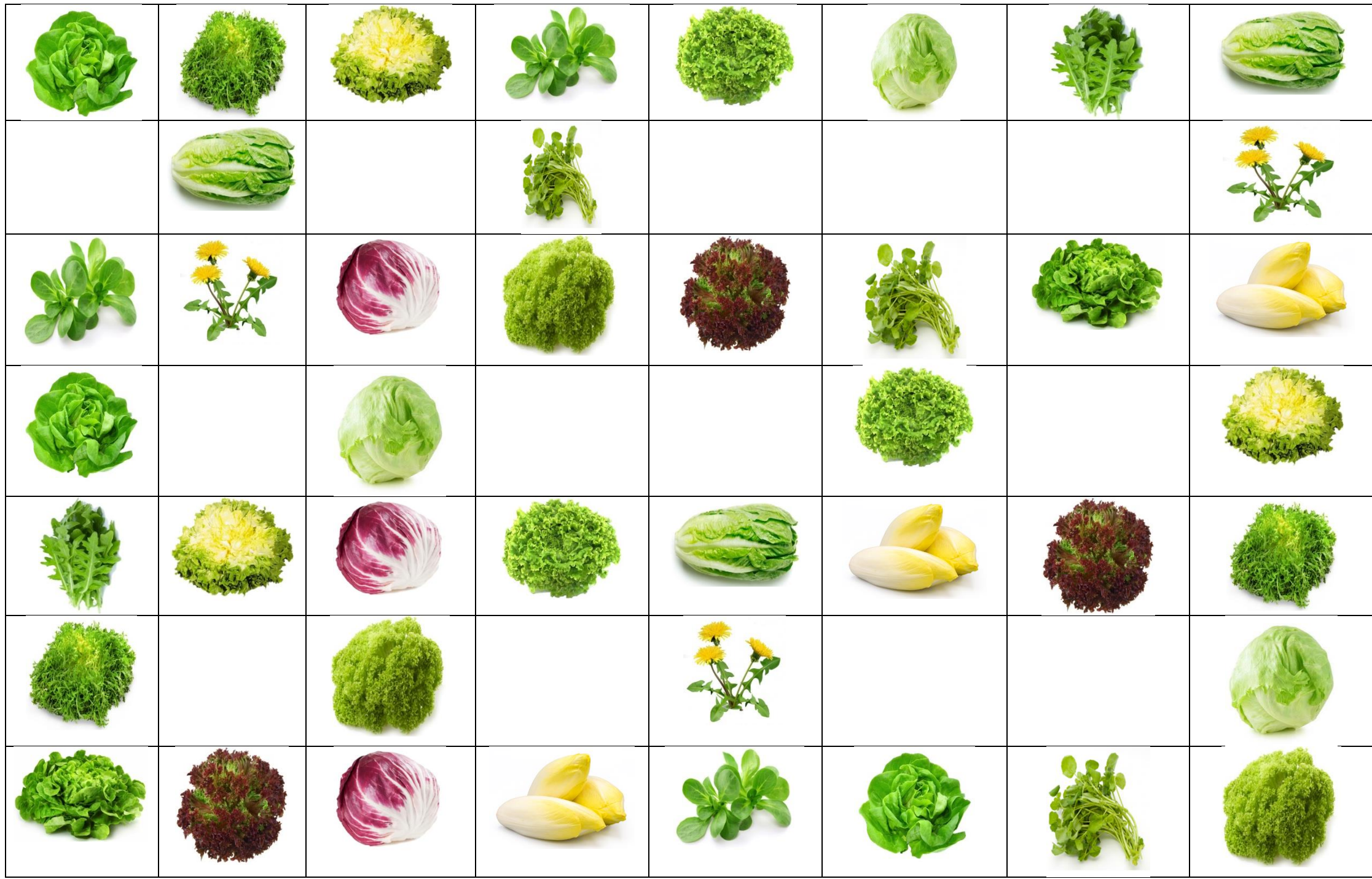


Jouons avec les salades



Règles du jeu

Matériel :

- un ou deux dés
- le plateau de jeu
- plateau « salades »
- pions

Nombres de joueurs : autant que l'on veut (selon le nombre de plateaux)

But du jeu :

Chaque enfant doit être passé dans toutes les cases « salade » afin de compléter son plateau

Comment joue t'on ?

Chacun son tour, un enfant jette le ou les dés.

Il avance son pion du nombre de points indiqués par le ou les dés.

Quand il arrive sur une case, il entoure ou pose un jeton sur la salade obtenue sur son plateau.

S'il a déjà cette salade, il passe son tour.

On peut se déplacer dans tous les sens mais en passant toujours par une case « salade »

La partie est terminée dès qu'un enfant a coché toutes les cases « salade » de son plateau.

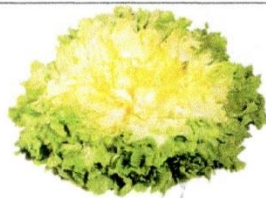
Plateau



La laitue



La frisée



La scarole



La mâche



La batavia



La laitue iceberg



La roquette



La romaine



Le pissenlit



L'endive



La feuille de chêne



Le cresson



La rougette



La lollo



La trevise

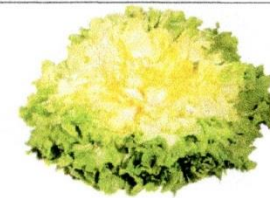
Plateau



La laitue



La frisée



La scarole



La mâche



La batavia



La laitue iceberg



La roquette



La romaine



Le pissenlit



L'endive



La feuille de chêne



Le cresson



La rougette



La lollo



La trevise