

Combien voit-on de régions Gauloises? _____

Quelle est la plus petite région gauloise? _____

Cite le nom d'un site archéologique gaulois. _____

Notre région faisait partie de _____

Quelle région Gauloise? _____

Mot de passe 1: _____

(il est sur la carte)

<http://2maitressesalacampagne.ehlablog.com>

L'armure des Gaulois est en rapport avec leur haute stature* : elle se compose en premier lieu d'un sabre long qu'ils portent pendu à leur côté droit, puis d'un bouclier en forme allongée [...] et une sorte de dard* ou javelot* appelé madaris. Quelques-uns se servent en plus d'arcs et de frondes. Ils ont encore une arme de jet, une sorte de haste en bois, semblable à celle des soldats, qu'ils lancent [...] rien qu'avec la main, plus loin qu'une flèche, ce qui fait qu'ils s'en servent de préférence, même pour chasser l'oiseau.

Presque tous les Gaulois couchent directement sur le sol, et prennent leur repas assis sur la paille. Ils se nourrissent de lait, de viande de diverses sortes, mais surtout de viande de porc, fraîche ou salée. [...]

Les maisons des Gaulois, bâties en planches et en claies d'osier*, sont spacieuses et ont la forme de rotondes* ; une épaisse toiture de chaume* les recouvre.

Mot de passe 2: _____ (il est dans le texte)

Quelle arme les gaulois portent-ils du côté droit? _____

Cite 2 autres armes du gaulois. _____

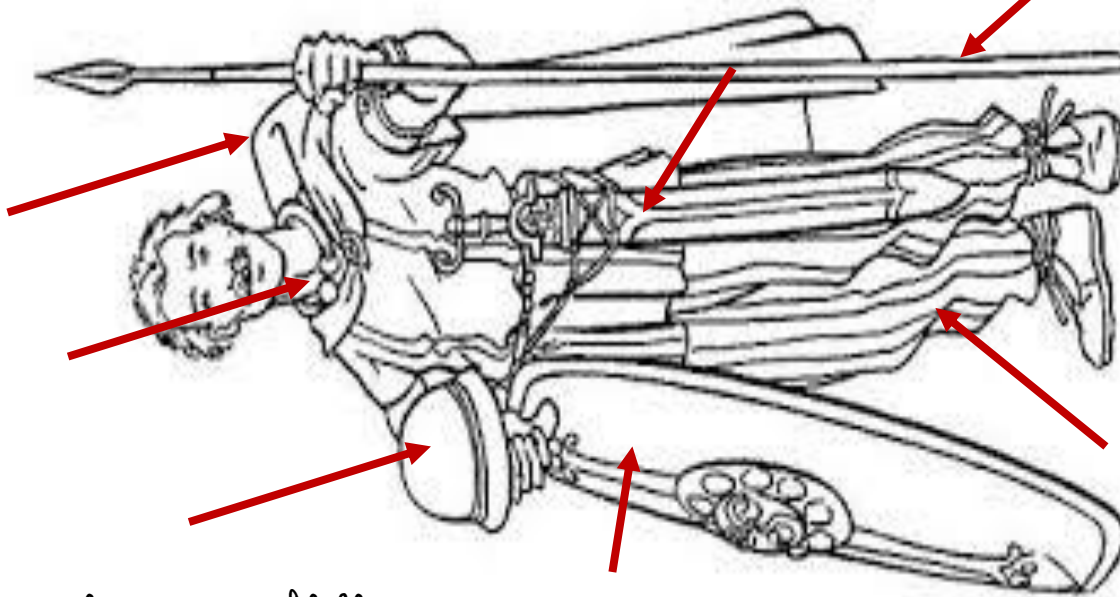
Comment les gaulois se nourrissent-ils? _____

Observe la maison gauloise reconstituée. Ressemble-t-elle à Celle décrite par Strabon? _____

Pourquoi? _____

Le guerrier Gaulois

Bouclier – braies – saie – torque –
épée – casque - lance



Mot de passe: -----

<http://2maitressesalacampagne.ehlablog.com>



Mot de passe: -----

Dans quoi fut déposé le corps de la princesse?

Quel est l'autre nom du vase? _____

Quel était le métal que les celtes aimaient particulièrement? _____

Où a été découvert le vase? _____

Dessine au dos le torque de la princesse.

Que voit-on sur le vase? _____

Le vase était-il dans le même état

qu'actuellement quand ils l'ont trouvé? _____

Mon
carnet de
chercheur

<http://2maitressesalacampagne.eklablog.com>



<http://2maitressesalacampagne.eklablog.com>

CORRIGE



CORRIGÉ



- MÉNAPIENS peuple celte
- Tolosa nom ancien de ville
Toulouse nom moderne de ville
- Gaule belgeque
- Gaule celtique
- Gaule aquitaine
- Gaule narbonnaise (romaine depuis la fin du II^e siècle avant J.-C.)
- Principal site archéologique



Combien voit-on de régions Gauloises? **4**

Quelle est la plus petite région gauloise? **La gaule Aquitaine.**

Cite le nom d'un site archéologique gaulois. **Au choix**

Notre région faisait partie de
Quelle région Gauloise?
Gaule Belgique.

Mot de passe 1: **MASSALIA**
(il est sur la carte)

<http://2maîtressesalacampagne.ehlablog.com>

CORRIGÉ

<http://2maîtressesalacampagne.ehlablog.com>

L'armure des Gaulois est en rapport avec leur haute stature* : elle se compose en premier lieu d'un sabre long qu'ils portent pendu à leur côté droit, puis d'un bouclier en forme allongée [...] et une sorte de dard* ou javelot* appelé madaris. Quelques-uns se servent en plus d'arcs et de frondes. Ils ont encore une arme de jet, une sorte de haste en bois, semblable à celle des soldats, qu'ils lancent [...] rien qu'avec la main, plus loin qu'une flèche, ce qui fait qu'ils s'en servent de préférence, même pour chasser l'oiseau.

Presque tous les Gaulois couchent directement sur le sol, et prennent leur repas assis sur la paille. Ils se nourrissent de lait, de viande de diverses sortes, mais surtout de viande de porc, fraîche ou salée. [...]

Les maisons des Gaulois, bâties en planches et en claies d'osier*, sont spacieuses et ont la forme de rotondes* ; une épaisse toiture de chaume* les recouvre.



Quelle arme les gaulois portent-ils du côté droit? **Un sabre.**

Cite 2 autres armes du gaulois.
La lance, le javelot, la haste...

Comment les gaulois se nourrissent-ils? **Assis sur la paille.**

Observe la maison gauloise reconstituée. Ressemble-t-elle à Celle décrite par Strabon?
Pourquoi? **Non, elles avaient une forme ronde.**

Mot de passe 2: **BOUCLIER** (il est dans le texte)

CORRIGE

Le guerrier Gaulois

Bouclier – braies – saie – torque – épée – casque – lance

saie

torque

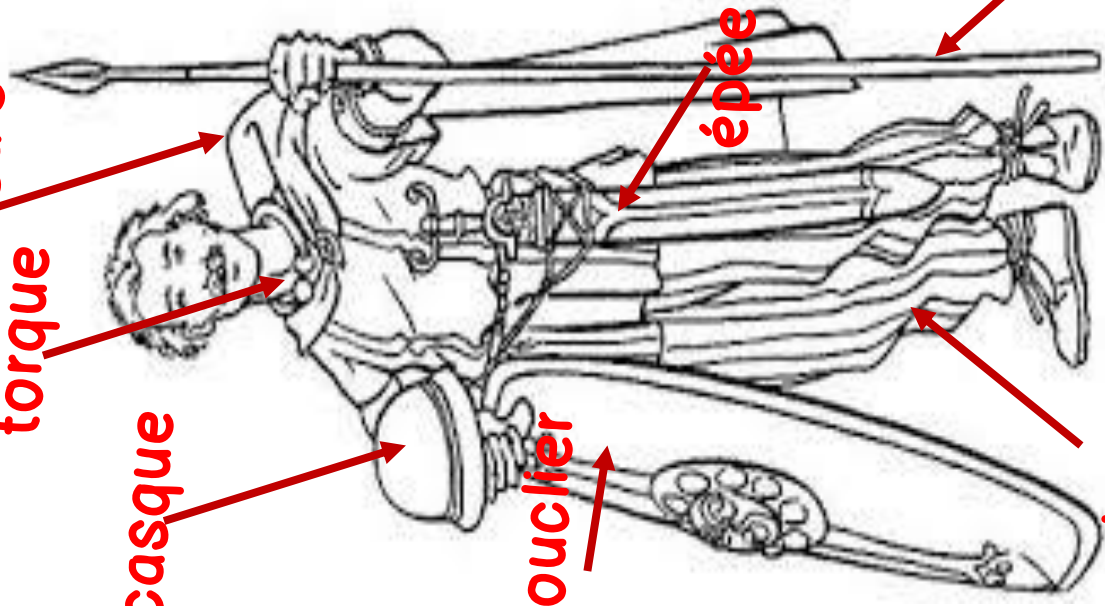
casque

bouclier

épée

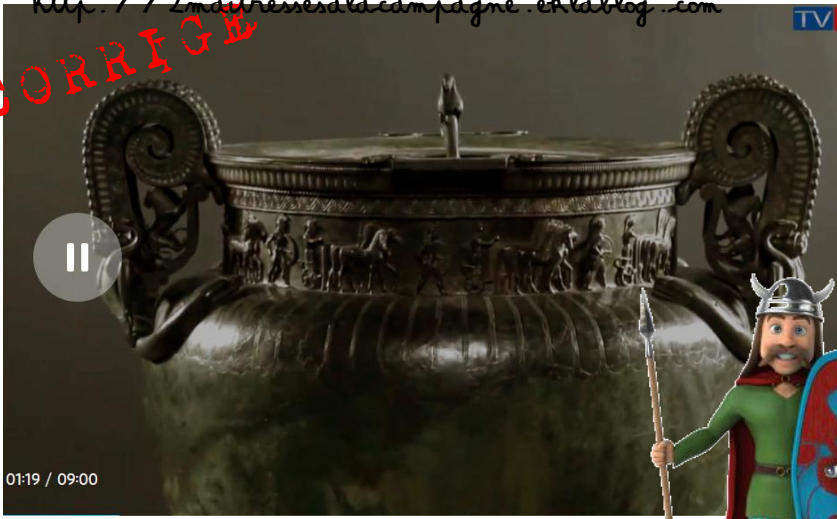
lance

braies



Mot de passe: **COLLIER**

CORRIGE



Dans quoi fut déposé le corps de la princesse?

Un char.

Quel est l'autre nom du vase? **Un cratère.**

Quel était le métal que les celtes aimaient particulièrement? **L'or**

Où a été découvert le vase? **Dans la chambre funéraire de la princesse.**

Dessine au dos le torque de la princesse.

Que voit-on sur le vase? **Des soldats, des chevaux, des chars...**

Le vase était-il dans le même état qu'actuellement quand ils l'ont trouvé? **non**

Mot de passe: **PRINCESSE**