

# Savoir écrire le son [ɛ]

Le son [ɛ] peut s'écrire de plusieurs façons :

**è** : très – chèvre – lèvres

**ei** : pleine – neige – reine

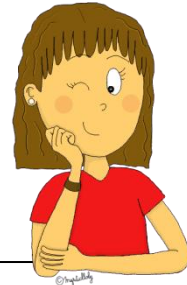
**ai** : maison – raisin – fraise

**et** : poulet – navet – lacet

**aî** : connaître

**ê** : bête – forêt – fête

**e** : elle – mes – cette – verre



Le son [ɛ]  
è, ei, ai, et, aî, ê, e

# Savoir écrire le son [e]

Le son [e] peut s'écrire dans un mot :

**é** : école – préau – été – clé

A la fin d'un mot, il peut s'écrire de plusieurs façons :

**er** : rêver – escalier – boulanger

**ez** : nez – vous mangerez

**é** : café – santé – thé

**ée** : une dictée – soirée – année

**e** : pied



Le son [e]

é, er, ez, ée, e

# Savoir écrire le son [ɛ̃]

Le son [ɛ̃] s'écrit de plusieurs façons :

**in** : jardin – vin – printemps

**im** : grimper – timbre – simple

**ain** : pain – bain – demain

**aim** : faim

**en** : bien – agenda

**yn** : lynx

**ym** : thym

**ein** : peintre – frein – ceinture



Le son [ɛ̃]

*in, im, ain, aim, en,*

*yn, ym, ein*

# Savoir écrire le son [ã]

Le son [ã] s'écrit :

➤ *an* : dans – chanter –  
maman

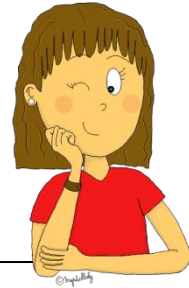
➤ *en* : tente – moment – ensuite

Devant m, p et b, le son

[ã] s'écrit :

➤ *am* : tambour – chambre

➤ *em* : novembre – tempête



Le son [ã]

*an, am, en, em*

# Savoir écrire le son [ɔ̃]

Le son [ɔ̃] s'écrit :

➤ *on* : monde – ongle – son

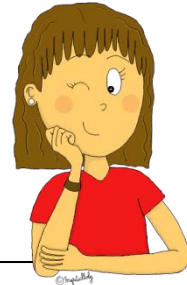
➤ *om* : pompier – dompteur –  
sombre – prénom ... devant *m*,

*n* et *b*, le son s'écrit *om*

➤ à la fin de certains mots, le son

[ɔ̃] est suivi d'une lettre :

*long* – *rond* – *pont*



Le son [ɔ̃]  
On, om

Les noms **masculins** se terminent par la lettre

**-l :**

**ail** : un portail – un rail – un travail

**eil** : un soleil – un réveil – le sommeil

**euil** : le chevreuil – l'écureuil

**ouil** : le fenouil

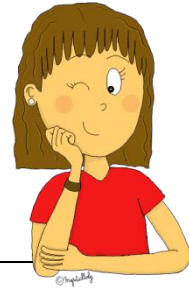
Les noms **féminins** se terminent par **-lle** :

**aille** : une médaille – la bataille – la paille

**eille** : une oreille – la bouteille – une abeille

**euille** : une feuille

**ouille** : une citrouille – une grenouille



Masculin → -l

Féminin → -lle