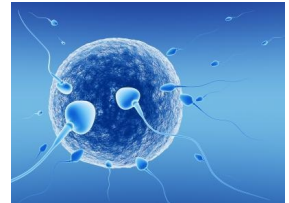


P- Complète ce résumé.



Certaines cellules grandissent en un \_\_\_\_\_  
\_\_\_\_\_ fixé au \_\_\_\_\_.

Le placenta (en latin: gâteau), est un organe qui fournit au bébé les  
\_\_\_\_\_ et l' \_\_\_\_\_.

D'autres cellules forment un sac plein de liquide, le \_\_\_\_\_  
\_\_\_\_\_ dans lequel baigne le bébé et qui le  
\_\_\_\_\_.

A six semaines, l'embryon est déjà pourvu d'organes importants comme  
le \_\_\_\_\_ et le \_\_\_\_\_.

Au bout de huit semaines, c'est un \_\_\_\_\_.

La grossesse dure \_\_\_\_\_.

M- Où va l'oeuf ? Que va -t-il faire ?

L' oeuf va dans l' utérus. Il se niche dans la paroi pour se développer.

N- A quoi sert une échographie ?


Elle permet de vérifier si le fœtus est en bonne santé, elle permet aussi de déterminer la date de fécondation et donc la date de l'accouchement.



Le fœtus se nourrit et respire grâce aux échanges entre son sang et celui de sa mère à travers le placenta.

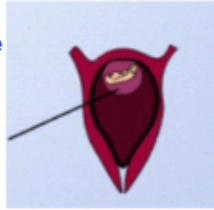
Âge	Poids	Taille	Observations
1 semaine		0,2 mm	
2 semaines		1,5 mm	L'embryon a la forme d'un disque.
3 semaines		2,5 mm	Ébauche des yeux et des oreilles, le cœur bat.
1 mois	0,5 g	7 mm	Vers la fin du 1 <sup>er</sup> mois, formation des membres en 3 segments.
2 mois	7 à 10 g	3 à 5 cm	Les organes sont formés
3 mois	30 à 40 g	9 à 12 cm	Premiers mouvements des membres.
4 mois	120 à 200 g	16 à 20 cm	Développement du squelette, la maman sent le bébé bouger, les paupières sont mobiles. Reconnaissance du sexe de l'enfant.
5 mois	300 à 500 g	25 à 30 cm	Le fœtus entend. Les os deviennent rigides.
6 mois	700 à 1 100 g	30 à 35 cm	Le fœtus suce son pouce.
7 mois	1,3 à 1,7 kg	35 à 40 cm	S'il naît, le fœtus est viable, mais il doit être placé en couveuse. Le fœtus s'installe tête en bas.
8 mois	2,3 à 2,5 kg	40 à 45 cm	Naissance.
9 mois	2,3 à 2,5 kg	45 à 50 cm	

Âge	Taille	Observations
1 semaine	0,2 mm	Cellule œuf s'installe dans l'utérus
2 semaines	1,5 mm	Développement embryon commence. Une partie sert à former le cordon ombilical et le placenta.
3 semaines	2,5 mm	Premiers battements du cœur
1 mois	5 mm	Les bras se développent et les yeux apparaissent.
2 mois	3 à 5 cm	Les organes sont en place. Nom de « fœtus ».
3 mois	5,5 à 12 cm	Il commence à bouger.
4 mois	14 à 19 cm	La maman commence à sentir le bébé bouger, les premiers cheveux apparaissent. Reconnaissance du sexe de l'enfant.
5 mois	20 à 26 cm	Le fœtus peut sucer son pouce et fermer sa main.
6 mois	28 à 33 cm	Le fœtus ouvre les yeux et entend les sons.
7 mois	34 à 37 cm	Perfectionnement des 5 sens. Il entend les battements de cœur de sa mère et les sons proches.
8 mois	39 à 43 cm	Positionnement tête en bas et naissance.
9 mois	45 à 50 cm	

 <http://www.biologieenflash.net/animation.php?ref=bio-0073-3>

### A 1 mois

L'embryon se trouve dans une cavité tapissée par une fine membrane appelée l'amnios. Il contient un liquide dans lequel le foetus flotte. Ceci protège le foetus des coups.



L'embryon mesure 0,254 centimètre. Son coeur, qui a déjà commencé à battre, est aussi grand qu'un clou de girofle.

### A 2 mois

L'embryon mesure 2,54 centimètres et toutes ses terminaisons nerveuses, ses organes et ses muscles commencent à fonctionner. Ses paupières sont formées.



### A 3 mois

L'embryon est maintenant appelé foetus et mesure 6,35 centimètres. Tout commence à poindre, des gencives aux ongles d'orteil. Ses doigts et orteils sont séparés et il commence à donner des coups de pied et à bouger.



### A 5 mois

Le foetus mesure entre 14 et 17 centimètres. Il commence à avaler et fabriquer de l'urine. Ses cheveux commencent à pousser. Les cellules nerveuses de tous ses sens commencent à se développer.



A 7 mois

Le fœtus mesure environ 30 centimètres. Ses yeux peuvent s'ouvrir et se fermer. Il connaît des alternances de cycles de veille et de sommeil régulières. Son cerveau est d'ailleurs très actif à ce moment-là.



P- Complète ce résumé.

Certaines cellules grandissent en un cordon ombilical fixé au placenta .

Le placenta (en latin: gâteau), est un organe qui fournit au bébé les aliments et l'oxygène. D'autres cellules forment un sac plein de liquide, le liquide amniotique dans lequel baigne le bébé et qui le protège .

A six semaines, l'embryon est déjà pourvu d'organes importants comme le cœur et le cerveau .

Au bout de huit semaines, c'est un fœtus .

La grossesse dure 9 mois.

# Déroulement en sciences

## " La reproduction" Comment fabrique-t-on un bébé ?

4ème séance :

Que se passe-t-il à l' accouchement ?

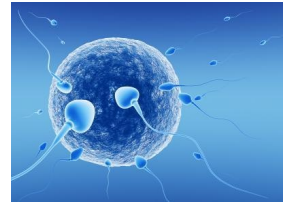
Regarder l'extrait 3 du film  
" L' Odyssée de la vie".

Répondre aux différentes  
questions.

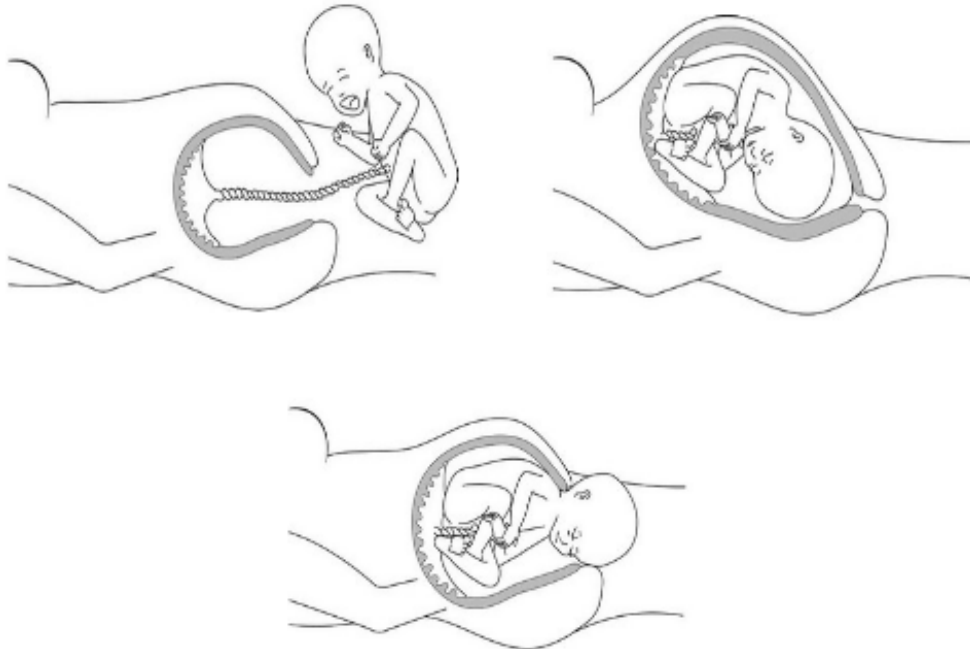


Regarder l'extrait du film 3 " L' Odyssée de la vie".

Répondre aux différentes questions.



Q- Numérote dans l' ordre les étapes de l'accouchement.



R- Complète ce résumé.

A la fin des neuf mois, le bébé est expulsé vers l'extérieur :

c'est l' \_\_\_\_\_.

L'utérus se \_\_\_\_\_ ; ces \_\_\_\_\_  
poussent le bébé vers l'ouverture de l' \_\_\_\_\_ ;

il sort par le \_\_\_\_\_ qui s'élargit.

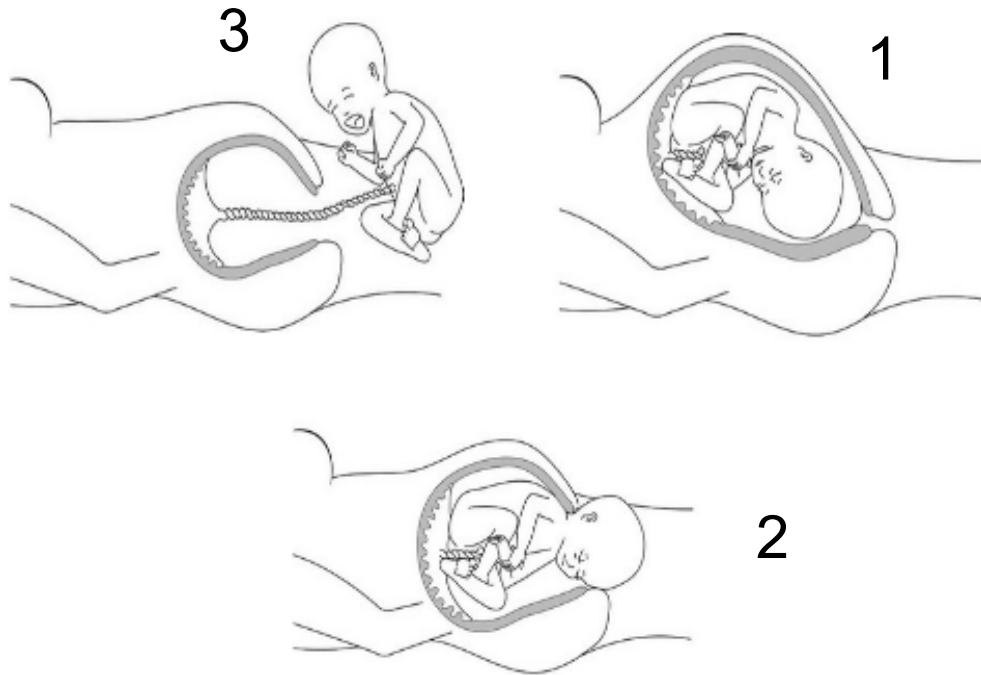
La \_\_\_\_\_ apparaît le plus souvent en premier.

On coupe ensuite le \_\_\_\_\_ dont la cicatrice  
formera le \_\_\_\_\_.

Le \_\_\_\_\_ est ensuite expulsé à son tour.

Un bébé peut naître par \_\_\_\_\_ : on ouvre le ventre de la  
maman sous anesthésie.

Q- Numérote dans l'ordre les étapes de l'accouchement.



R- Complète ce résumé.

A la fin des neuf mois, le bébé est expulsé vers l'extérieur: c'est l'accouchement . L'utérus se contracte ; ces contractions poussent le bébé vers l'ouverture de l'utérus ; il sort par le vagin qui s'élargit. La tête apparaît le plus souvent en premier. On coupe ensuite le cordon ombilical dont la cicatrice formera le nombril . Le placenta est ensuite expulsé à son tour.

Un bébé peut naître par césarienne : on ouvre le ventre de la maman sous anesthésie.



# Déroulement en sciences

## " La reproduction "

Comment fabrique-t-on un bébé ?

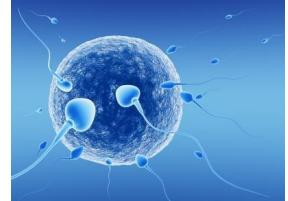
5ème séance :

Qu'est ce qu' un prématuré, un jumeau ?

Répondre aux différentes questions.



S- Observe la photographie. Complète ce résumé.



Les \_\_\_\_\_ :

Ce sont des bébés nés avant \_\_\_\_\_ (avant neuf mois), placés dans une \_\_\_\_\_ à une température de 37°.

Un fœtus a des chances de vivre à partir de \_\_\_\_\_ mois.

T- A partir de ces deux résumés, réalise des schémas.

Les vrai jumeaux :

1 ovule fécondé par un spermatozoïde, 1 œuf qui se partage en deux , 2 embryons, 2 bébés de même sexe, de même groupe sanguin, de ressemblance étonnante.

Les faux jumeaux :

2 ovules fécondés par 2 spermatozoïdes, 2 œufs, 2 embryons avec chacun son placenta, 2 bébés différents, pas forcément du même sexe, ni du même groupe sanguin, ne se ressemblant pas plus que des frères ou des sœurs.

S- Observe la photographie. Complète ce résumé.

Les prématurés :

Ce sont des bébés nés avant terme (avant neuf mois), placés dans une couveuse à une température de 37°. Un fœtus a des chances de vivre à partir de six mois.

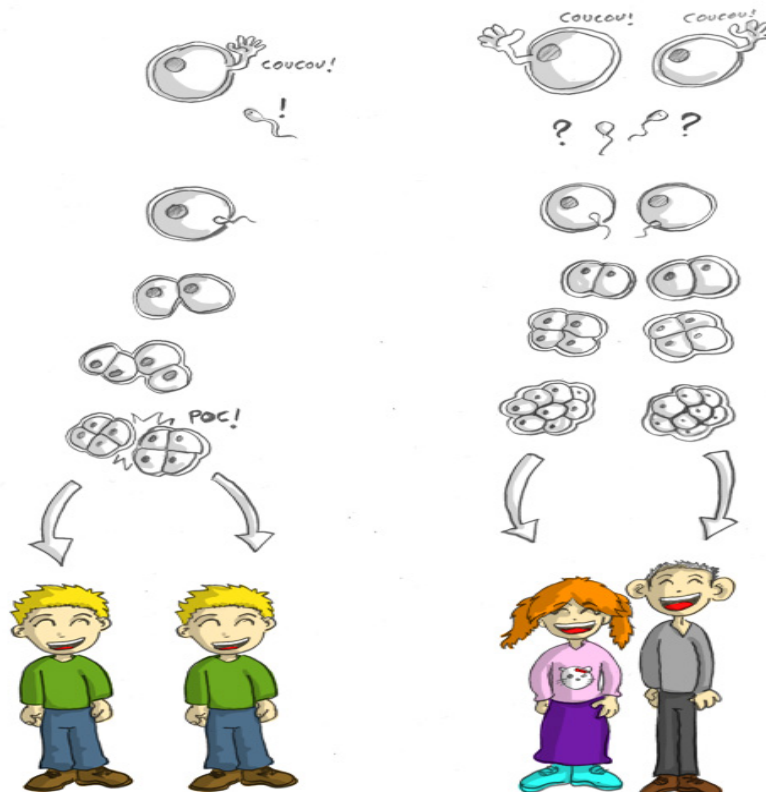
T- A partir de ces deux résumés, réalise des schémas.

Les vrai jumeaux :

1 ovule fécondé par un spermatozoïde, 1 œuf qui se partage en deux , 2 embryons, 2 bébés de même sexe, de même groupe sanguin, de ressemblance étonnante.

Les faux jumeaux :

2 ovules fécondés par 2 spermatozoïdes, 2 œufs, 2 embryons avec chacun son placenta, 2 bébés différents, pas forcément du même sexe, ni du même groupe sanguin, ne se ressemblant pas plus que des frères ou des sœurs.



### vrais jumeaux – faux jumeaux

