

Lors de la digestion, des phénomènes mécaniques et chimiques transforment les \_\_\_\_\_ .

Dans la \_\_\_\_\_, les aliments sont écrasés, broyés par les \_\_\_\_\_, malaxés avec la \_\_\_\_\_, mâchés pour être ramollis, puis avalés.

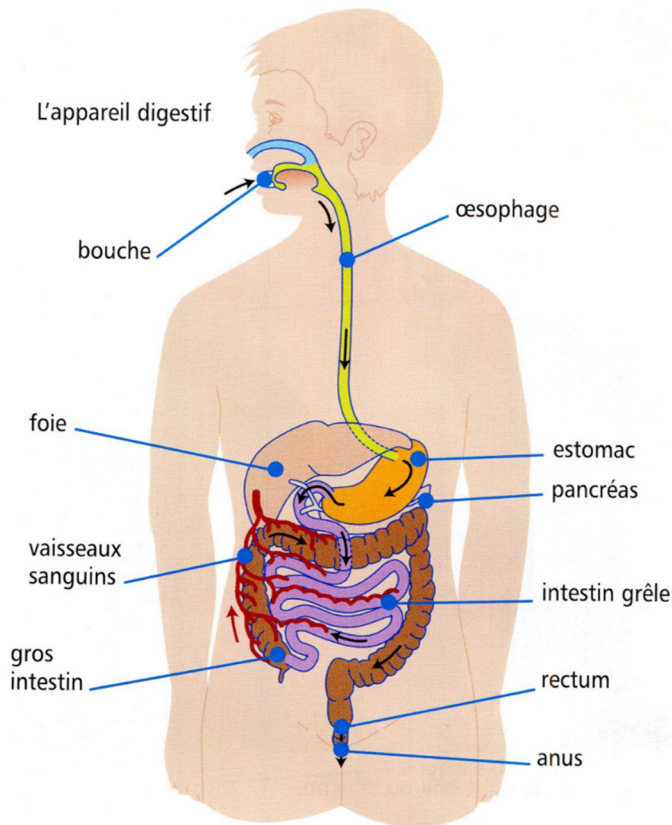
Ils descendent dans l'\_\_\_\_\_ jusqu'à l'estomac.

Dans l'estomac, les aliments sont transformés en bouillie grâce aux \_\_\_\_\_ et aux sucs digestifs\*. Cette bouillie passe ensuite dans l'\_\_\_\_\_ où elle devient plus liquide et continue à être transformée par les sucs digestifs.

Dans l'intestin grêle, il y a un tri :

— la **partie digérée** est constituée de nutriments\*\* qui passent dans le \_\_\_\_\_ et nourrissent toutes les \_\_\_\_\_ de notre corps ;

— les **déchets non digérés** vont dans le \_\_\_\_\_ pour finir d'être digérés par des bactéries avant d'être évacués par l'\_\_\_\_\_ sous forme d'\_\_\_\_\_.



## Le système digestif

dents - œsophage - aliments – intestin grêle -  
cellules - gros intestin - excréments - sang -  
anus - muscles - bouche – salive

(\*) suc digestif : substance chimique qui intervient dans la digestion des aliments.

(\*\*) nutriments : protéines, sucres, eau et sels minéraux contenus dans les aliments et qui passent dans le sang au moment de la digestion.