

Plan de travail n° 8

Début du plan : / /13

fin du plan : / /13

1 Dans chaque case, indique la personne qui a parlé :
la maitresse ou le policier.

Range ton casier.	
Vous avez dépassé la vitesse limite de 10 km/h.	
Tu ne dois pas courir dans la cour.	
Votre feu arrière est cassé.	
Ecrivez la date.	
Tu es vraiment bavard!	
Votre permis de conduire, s'il vous plait.	
Prenez vos livres de lecture.	
On lève le doigt pour parler.	
Vous devez attacher votre ceinture.	

2 Lis les phrases et écris *vrai* ou *faux* dans chaque case.

Le garçon a bu toute la mer.

Le cheval a des sabots.

Le perroquet est un poisson.

Bébé a attrapé la lune.

Plan de travail n°8 (suite 1)

2 Lis les phrases et écris *vrai* ou *faux* dans chaque case.

Les chiens savent nager.

Le ciel est jaune.

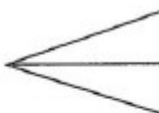
La tortue court très vite.

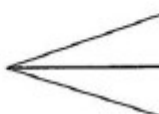
L'eau de mer est salée.

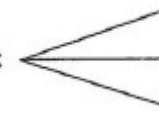
La terre est ronde.

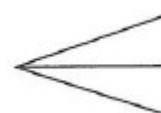
Une roue est carrée.


3 Lis chaque phrase et entoure le mot qui convient.

Si tu étais un roi, tu habiterais  un chameau.
un château.
un chapeau.

Si tu étais une fée, tu utiliserais  une baguette.
une boulette.
une raquette.

Si tu étais un ogre, tu mangerais  des fondants.
des croquants.
des enfants.

Si tu étais le père Noël, tu apporterais  des crapauds.
des cadeaux.
des carreaux.

Si tu étais un oiseau, tu aurais  des aides.
des ailes.
des lianes.

Plan de travail n°8 (suite 2)

4

Trouve la fin de chaque phrase et relie-les.

- | | | |
|---------------|---|----------------------------------|
| Les voitures | • | • tourne un film. |
| L'alpiniste | • | • nettoie les pinceaux. |
| Le moteur | • | • bâtit son nid. |
| Le cinéaste | • | • dérapent sur le sol gelé. |
| Le chat | • | • construisent une cabane. |
| La balle | • | • grimpe le long du rocher. |
| Le peintre | • | • rebondit sur le sol. |
| Le merle | • | • se promène par temps de pluie. |
| Les enfants | • | • attrape la souris. |
| Les escargots | • | • refuse de démarrer. |

Plan de travail n°8 (suite 3)

5

Lis le petit texte et réponds à la question.

Maman a oublié sa liste et elle est obligée de parcourir tous les rayons. Elle regarde attentivement les prix avant de faire son choix. Elle finit par prendre mes boîtes de céréales préférées et les pose dans le caddie.

Où est maman ?

6

Ecris *passé*, *présent* ou *futur*.

La souris dévore le délicieux fromage.

Le petit oiseau sifflera toute la soirée.

Le chat a poussé la porte de l'entrée.

Les enfants danseront pour leur parents.

Il est très content.

La petite fille mangeait des bonbons.

7

Range les mots dans le tableau.

hier - aujourd'hui - demain - dans une semaine - la semaine dernière - maintenant - autrefois - tout de suite - plus tard

passé	présent	futur

Plan de travail n°8 (suite 4)

8 Complète les mots avec « g » ou « gu ».

un ___ arage - une fi ___ ure - une ba ___ ette - une ba ___ e

une ___ itare - une ___ rimace - un ___ amin - une ___ irlande

9 Ecris *affirmative* ou *négative* à côté de chaque phrase.

Les princes aiment les princesses. _____

Je ne vais pas souvent à la patinoire. _____

Il n'a pas mal aux dents. _____

Je regarde des films d'épouvante. _____

Il est très content. _____

Vous ne sortez pas le soir. _____

10 Transforme les phrases affirmatives en phrases négatives.

La souris dévore le délicieux fromage.

Il y a des pommes dans cet arbre.

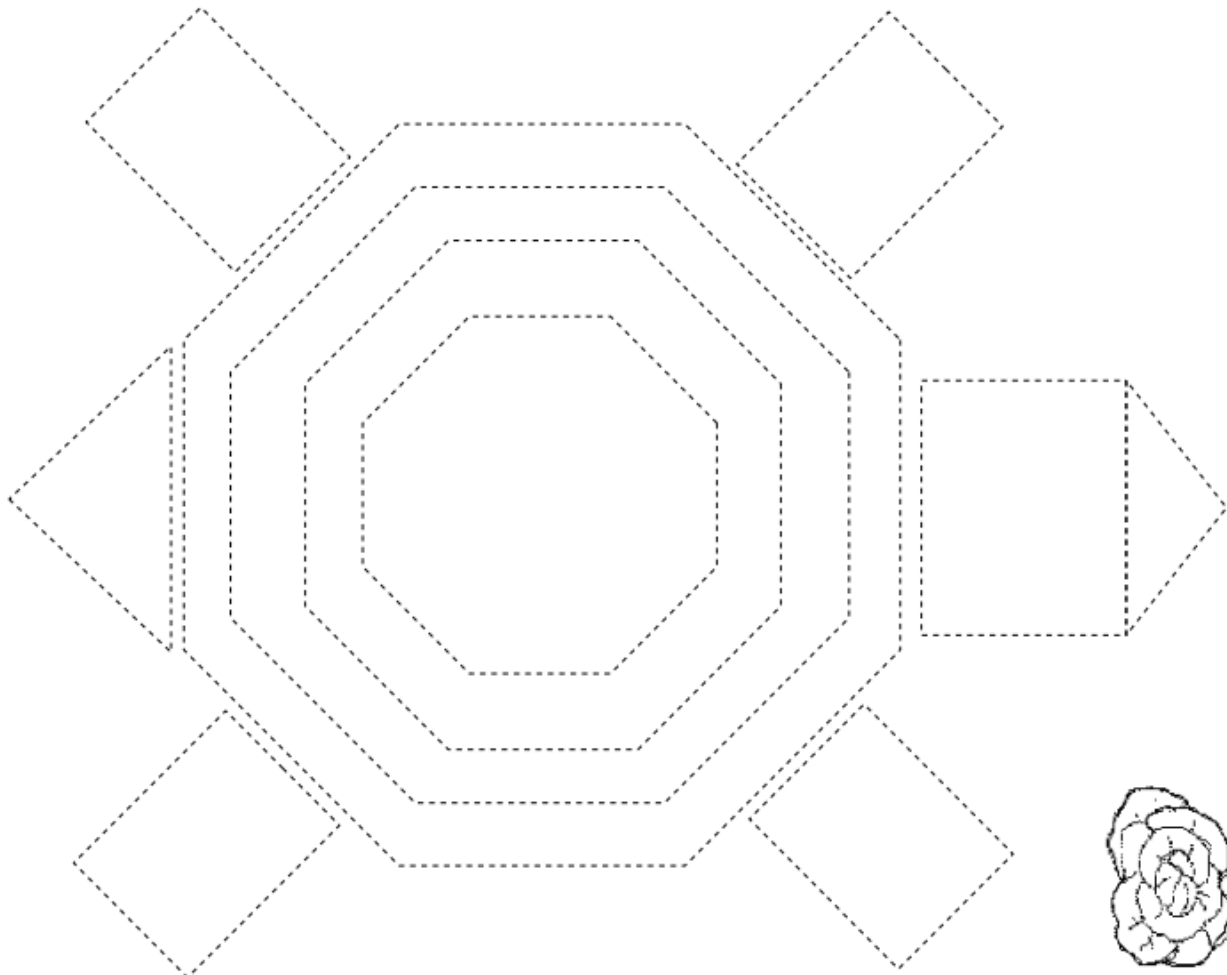
Elle veut manger des carottes et des navets.

Plan de travail n°8 (suite 6)

15 Complète le tableau.

encore avant	avant	nombre	après	encore après
		97		
	78			
			92	
				89
		95		
87				

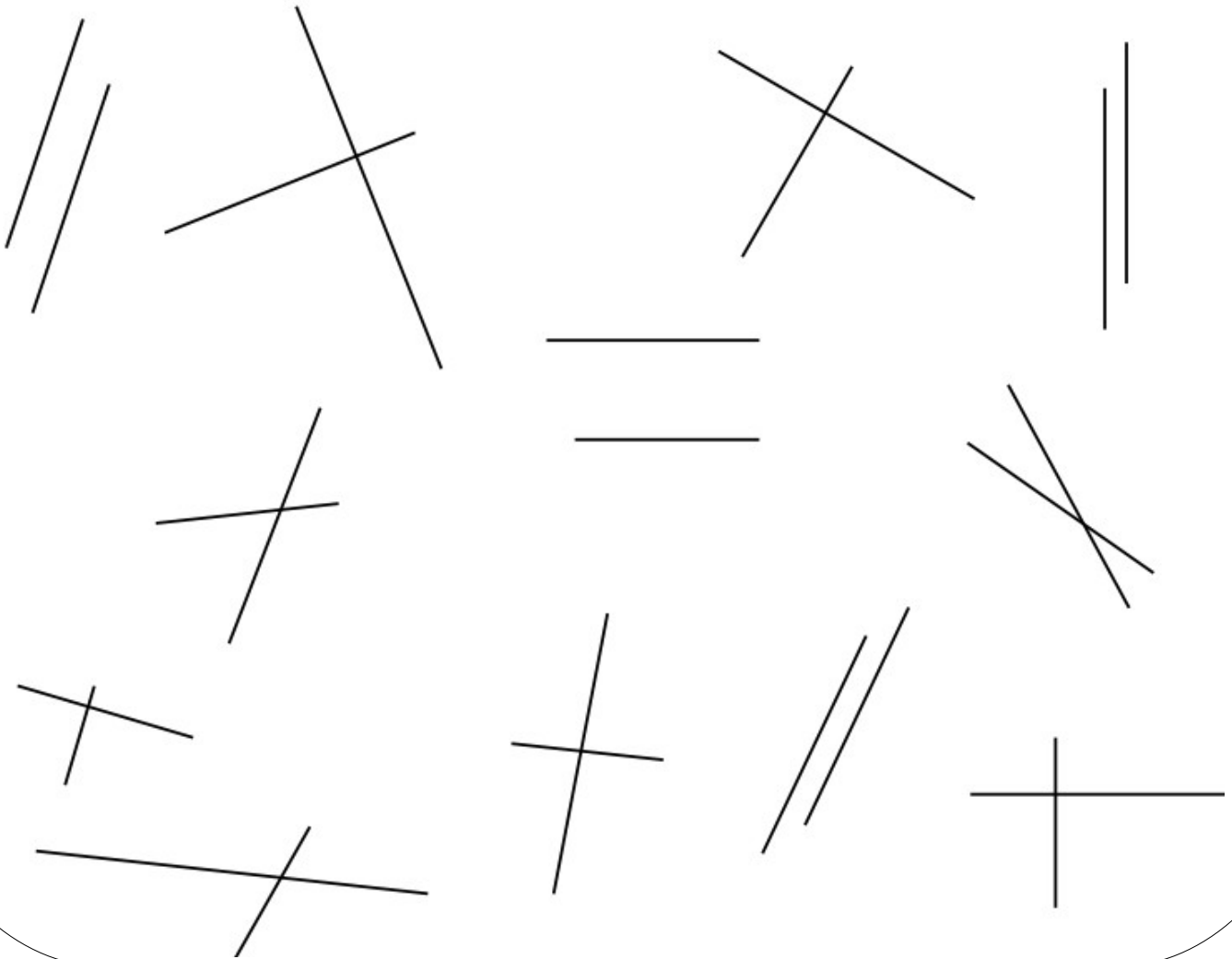
16 Retrace la figure avec une règle et un crayon à papier.



Plan de travail n°8 (suite 7)

17

Trouve les angles droits et marque-les en rouge.



18

Résous les problèmes.

1

Lisa a 4 pièces de 1 € et 6 billets de 10 €. Combien d'euros a-t-elle en tout ?

--	--

2

Il y a 30 cubes dans une boîte. Maxime en retire 10. Combien de cubes y a-t-il dans la boîte maintenant ?

--	--

