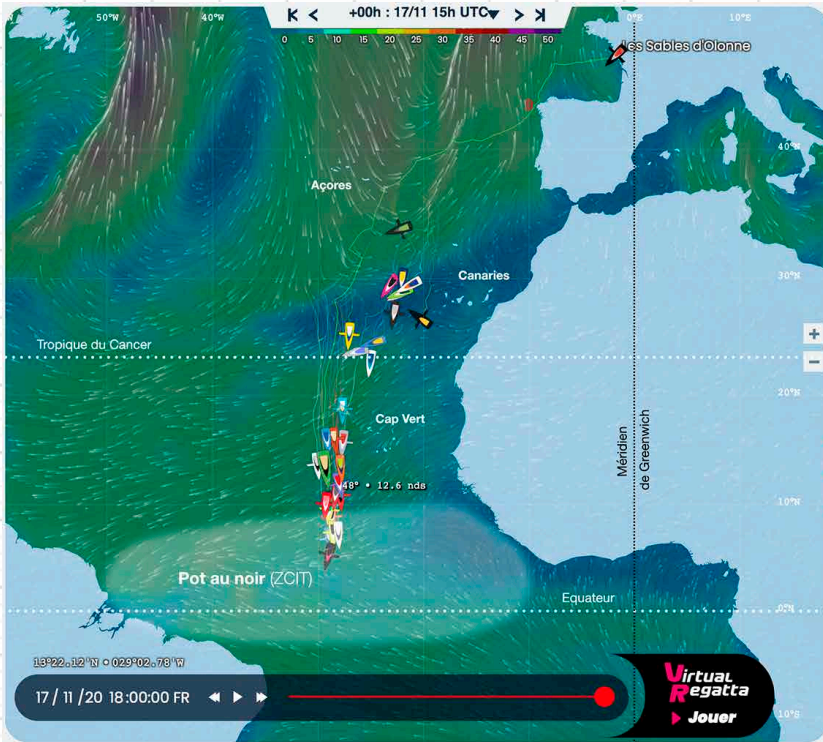


## # Jour 10 / Mardi 17 novembre

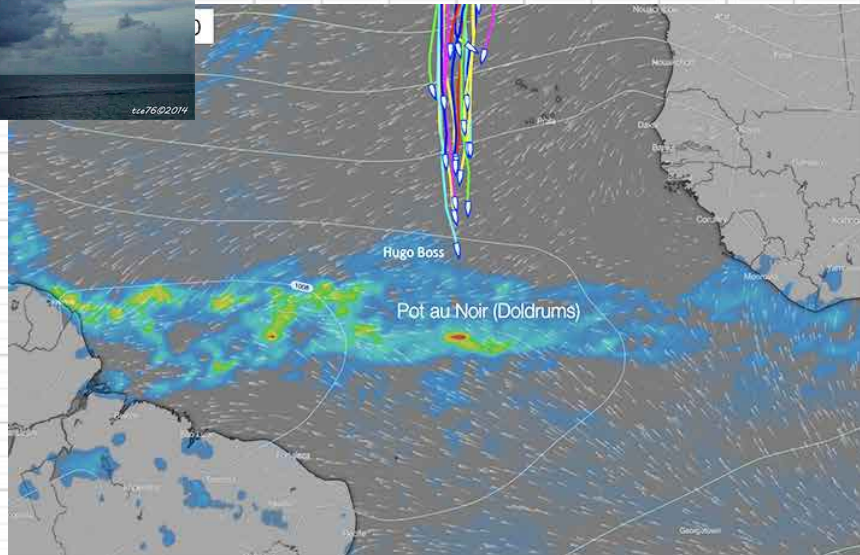


Les premiers concurrents pénètrent dans le Pot au noir, qui semble assez clément pour le moment, alors que les derniers sont coincés dans une zone sans vent au large des Canaries (30° N). Environ 1400 milles nautiques séparent le premier (Alex Thomson) du dernier (Fabrice Amédéo).



Le « pot au noir »

Jérémy Beyou est reparti des Sables d'Olonne à 17h10. Son objectif n'est plus de gagner le Vendée Globe ; il a plus de 2 500 milles d'écart avec Alex Thomson, soit plus de 4 630 km !  
(2 500 x 1,852 = 4630)  
Peut-être tentera-t-il de battre le record de l'épreuve...





Ce mardi 17 novembre, Maxime Sorel entame sereinement sa neuvième journée de compétition en solitaire sur le Vendée Globe. Au pointage de 11h, il est toujours 14e, et emmène son dragon des Océans à plus de 15 nœuds dans les Alizés vers le fameux Pot au Noir qu'il devrait atteindre demain en fin de journée. Cette zone de convergence intertropicale particulièrement redoutée par les concurrents et qui barre la route vers l'Atlantique Sud promet alors de resserrer l'écart avec la tête de flotte. Ce matin, tout va bien pour le skipper Cancalais, qui s'est rapidement remis de ses émotions après avoir heurté un OFNI dans la matinée hier. Le voilier et son skipper foncent désormais vers le Pot au Noir 490 milles derrière le leader Alex Thomson.

14 ▶



Maxime SOREL  
V and B-MAYENNE

15.68 nds  
**29.04 km/h**

15.56 nds

176°

13° 15'39" N 22025.8 nm  
29° 16'25" O **40791.78 km**



9.3%  
479.25 nm  
**887.57 km**

Nous continuons à suivre la course de Maxime au jour le jour.



Au moment où nous rentrons en classe, à 8h30, il se trouve au large des îles du Cap Vert... (15° N / 29° O)