



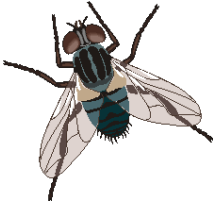
LECTURE



M - m - M - m

un **m**ur un **m**ur

Baladodiffusion



une **m**ouche



un drom**m**adaire



une **m**oustache



un **m**ammouth



une **m**adeleine



une **p**omme



un **l**ama



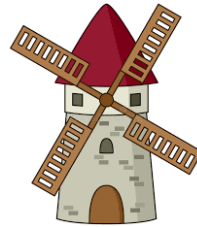
un **m**anteau



une **m**aitresse



un **m**icro



un **m**oulin



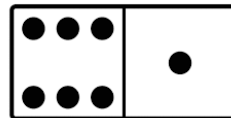
une **m**ain



des **m**yrtilles



un **m**atelas



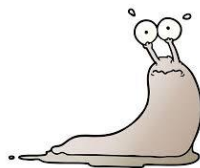
un **d**omino



un **c**amion



une **m**ontagne



une **l**imace



du **c**aramel

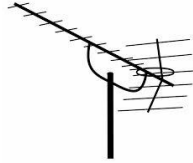


du **m**iel

➔ **Exercice 1** : Écoute le nom des dessins et entoure-les si tu entends [m] :



1



2



3



4



5



6



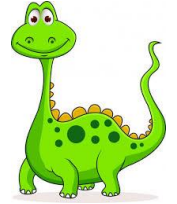
7



8



9



10



11



12



13



14



15

➔ **Exercice 2** : Complète avec la bonne syllabe.



un ___decin



un dal ___tien



un ___roir

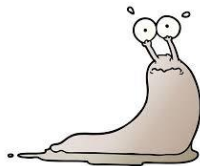


un ___choir

➔ **Exercice 3** : Colorie la case qui correspond à la syllabe où tu entends [m].



□ □ □ □



□ □ □



□ □ □ □



□ □ □ □

➔ Exercice 4 : Lis les syllabes.

mu mi mé ma mi ém om am

➔ Exercice 5 : Lis ces mots.

Une lame • ma mamie • mal • un lama • un ami • une mèche • du miel • du caramel
• il mâche • il filme • il allume

➔ Exercice 6 : Lis les phrases suivantes.

- Émy a lu un mot.
- Ma mamie filme le lama.
- Ali allume une mèche, alors Lili fuit !