



Italie

FIGHE D'IDENTITÉ

Capitale : ROME

Président : SERGIO MATTARELLA

Langue : ITALIEN

Monnaie : EURO



GÉOGRAPHIE

L'Italie est bordée par le massif des Alpes. On y trouve également des volcans comme l'Etna. Le plus long fleuve de ce pays est le Tibre.

CULTUREL

L'Italie est un pays connu notamment pour ses spécialités culinaires telles que les pâtes, les pizzas... De grands peintres sont originaires de là-bas comme Léonard de Vinci ou Michel-Ange. On peut visiter « la tour de Pise » et « le Colisée ».





Espagne

FICHE D'IDENTITÉ

Capitale : MADRID

Président : PEDRO SANCHEZ

Langue : ESPAGNOL

Monnaie : EURO



GÉOGRAPHIE

L'Espagne est séparée de la France grâce à la chaîne de montagnes des Pyrénées. Ce pays a les plus hautes altitudes moyennes de l'Union Européenne.

CULTUREL

Un des jeux populaires d'Espagne est la « corrida ». Dans ce pays, vous pouvez également déguster une bonne paëlla ou boire de la Sangria.

La « Familia Sagrada » et le « Parc Güell » sont des endroits à visiter.





Portugal

FICHE D'IDENTITÉ

Capitale : LISBONNE

Président : MARCELO REBELO DE SOUSA

Langue : PORTUGAIS

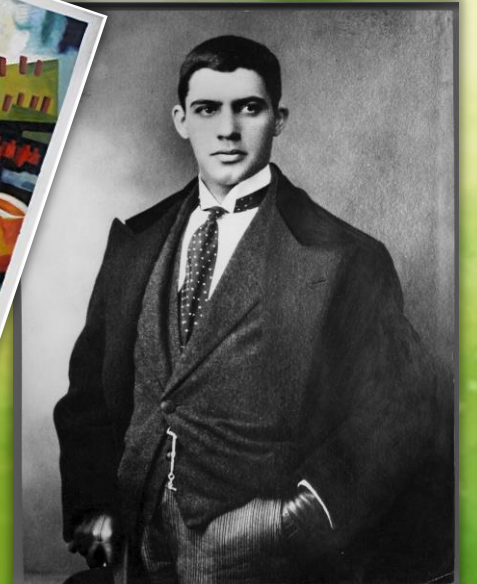
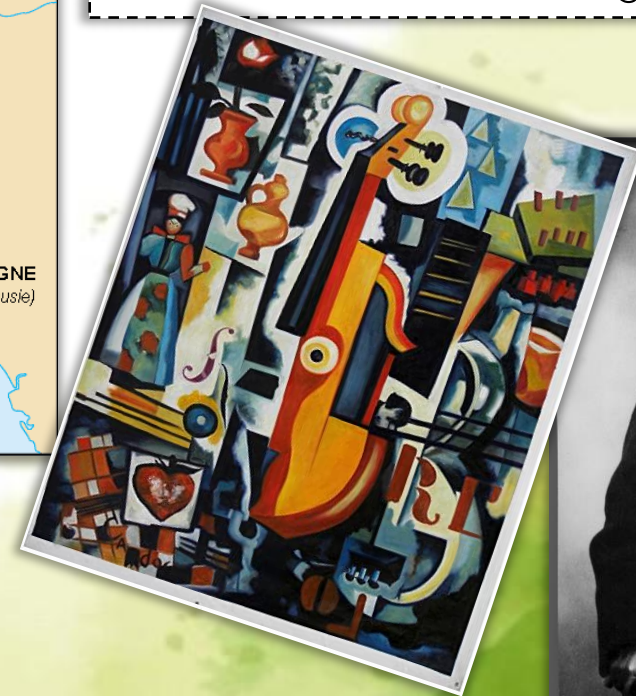
Monnaie : EURO



CULTUREL

Vous pourrez y déguster les acras de morues ou encore visiter la Tour de Bélem.

De nombreux artistes sont originaires du Portugal comme Amadeo de Sousa ou Jorge Afonso.



GÉOGRAPHIE

Le pays, situé au sud de l'Europe, n'a qu'une seule frontière terrestre, avec l'Espagne. C'est un petit pays mais il propose une grande variété de paysages.



Belgique

FICHE D'IDENTITÉ

Capitale : BRUXELLES

Premier ministre : SOPHIE WILMÈS

Langues : FRANÇAIS, ALLEMAND,
NÉERLANDAIS

Monnaie : EURO

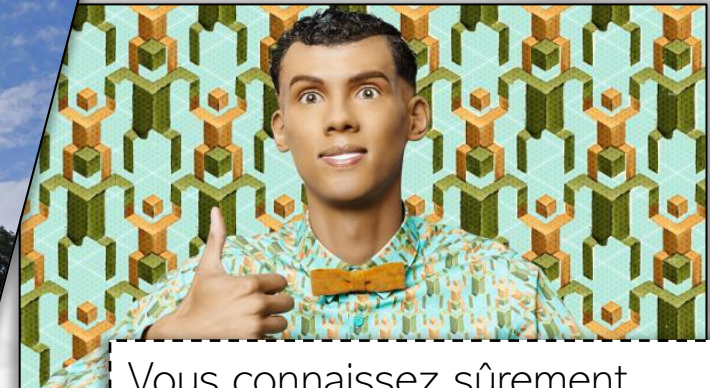
GÉOGRAPHIE

Le relief est constitué de plaines au nord et de plateaux au centre et au sud. 3 fleuves passent par ce pays : L'Escaut, la Meuse et l'Yser.



CULTUREL

Vous ne pouvez pas vous rendre en Belgique sans goûter aux fameuses frites belges. Vous pourrez admirer la superbe sculpture « l'Atomium » ou vous promener sur la Grand-Place.



Vous connaissez sûrement Stromae, un artiste originaire de la Belgique.



Allemagne

FIGHE D'IDENTITÉ

Capitale : BERLIN

Chancelière : ANGELA MERKEL

Langue : ALLEMAND

Monnaie : EURO



GÉOGRAPHIE

L'Allemagne est un pays qui compte beaucoup de pays frontaliers. Différents fleuves le traversent comme le Danube ou encore le Rhin.

CULTUREL

Vous ne pouvez pas aller en Allemagne sans goûter à la saucisse appelée « Wurst » qui est sans doute le plat allemand le plus typique.

Vous pourrez admirer les vestiges du mur de Berlin mais également la maison de Beethoven célèbre compositeur et pianiste allemand.





Suède

FIGHE D'IDENTITÉ

Capitale : STOCKHOLM

Premier ministre : STEFAN LÖFVEN

Langue : SUÉDOIS

Monnaie : COURONNE SUÉDOISE



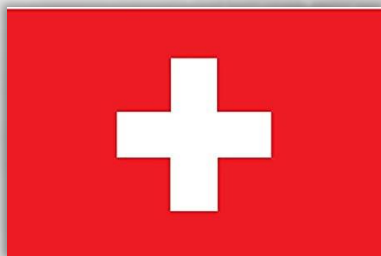
GÉOGRAPHIE

La Suède est un pays au nord de l'Europe. Elle est bordée par la mer Baltique. Les Alpes Scandinaves délimitent la plus grande partie de sa frontière avec la Norvège.

CULTUREL

Le surströmming est une spécialité suédoise qui divise les touristes à cause de son odeur nauséabonde. Elle est faite avec du Hareng, un poisson qui fait partie de la tradition culinaire suédoise. Vous pouvez également admirer « la place Sergel » ou encore vous balader le long du « Canal de Göta ».





Suisse

FICHE D'IDENTITÉ

Capitale : BERNE

Président : SIMONETTA SOMMARUGA

Langues : ALLEMAND, ROMANCHE,
FRANÇAIS, ITALIEN

Monnaie : FRANC



CULTUREL

En terme de spécialité culinaire la Suisse est un peu un mélange entre la France, l'Italie et l'Allemagne. Un des plats connus est la fondue au fromage.

GÉOGRAPHIE

La Suisse offre de beaux reliefs montagneux comme le Jura ou les Alpes. De nombreux fleuves y sont présents comme le Rhône ou le Rhin.

