

Temps fort : visiter une église

Vendredi 13 février 2015 à l'église de

Objectifs :

- Découvrir une église, les objets liturgiques, l'art sacré
- Apprendre à respecter la maison de Dieu

Moyens :

1/ jeu en petit groupe : trouver les objets liturgiques dans l'église à l'aide de carte/photo - regarder attentivement ces objets - savoir les décrire - leur donner un nom

2/ remise d'un petit livret « découverte d'une église »

3/ remise d'un petit livret : l'organisation de l'Église

A l'extérieur

On invite les enfants à regarder l'église, qu'est-ce qu'on remarque (forme, architecture) ?

- On voit : clocher, vitraux, porte d'entrée, croix,
- Une église est généralement « orientée » vers l'est, le Soleil levant, symbole du Christ ressuscité. Le plan des églises occidentales évoque la croix latine, faisant penser au Christ en croix.

Le nom de l'église :

- Chaque église porte le nom d'un saint, d'un apôtre, de la Vierge.

Nous allons rentrer dans une église, ce n'est ni une salle municipale, ni un musée. Qu'est-ce qui fait qu'elle est différente ? A quoi sert une église ?

- On prie
- On chante la gloire de Dieu
- On partage la parole
- On reçoit un sacrement (baptême, eucharistie, réconciliation, confirmation, mariage, ordination, sacrement des malades). On célèbre des funérailles.
- On vit la messe
- Et on en profite pour admirer l'architecture
- L'église est un lieu sacré, c'est-à-dire dédié à Dieu.

Avant d'entrer

Respecter les lieux

- Pas de chewing-gum, casquettes, ne pas crier, ne pas courir.

On franchit le narthex.

- C'est un espace de transition entre l'intérieur et l'extérieur. Les catéchumènes s'y rassemblaient autrefois. Baptisés le soir de Pâques, ils s'avançaient alors dans l'église vers le chœur (à l'Est, vers le soleil levant).

En entrant

Signaler qu'en entrant dans une église, on entre dans la maison de Dieu. Comme lorsque l'on va voir quelqu'un, on dit bonjour. Comment dire bonjour au Seigneur ?

- On s'incline face à l'autel, la tête légèrement baissée. C'est un signe de respect.
- On fait le signe de la croix (prendre de l'eau bénite dans le bénitier = rappel de notre baptême).
- Le **bénitier** est une vasque en pierre ou un coquillage. Avec l'**eau bénite** qu'il contient, tu peux tracer sur toi le signe de reconnaissance des chrétiens : le **signe de croix**. Ce signe de croix fait avec l'eau bénite en entrant dans l'église (le bâtiment) rappelle l'eau du baptême qui fait entrer dans l'**Eglise** avec un « E » majuscule, c'est-à-dire le peuple de Dieu, la grande famille des chrétiens (© MFM 2012–e-chasses.com/jeux-cate.php).

Dans l'église : Invitation à jouer

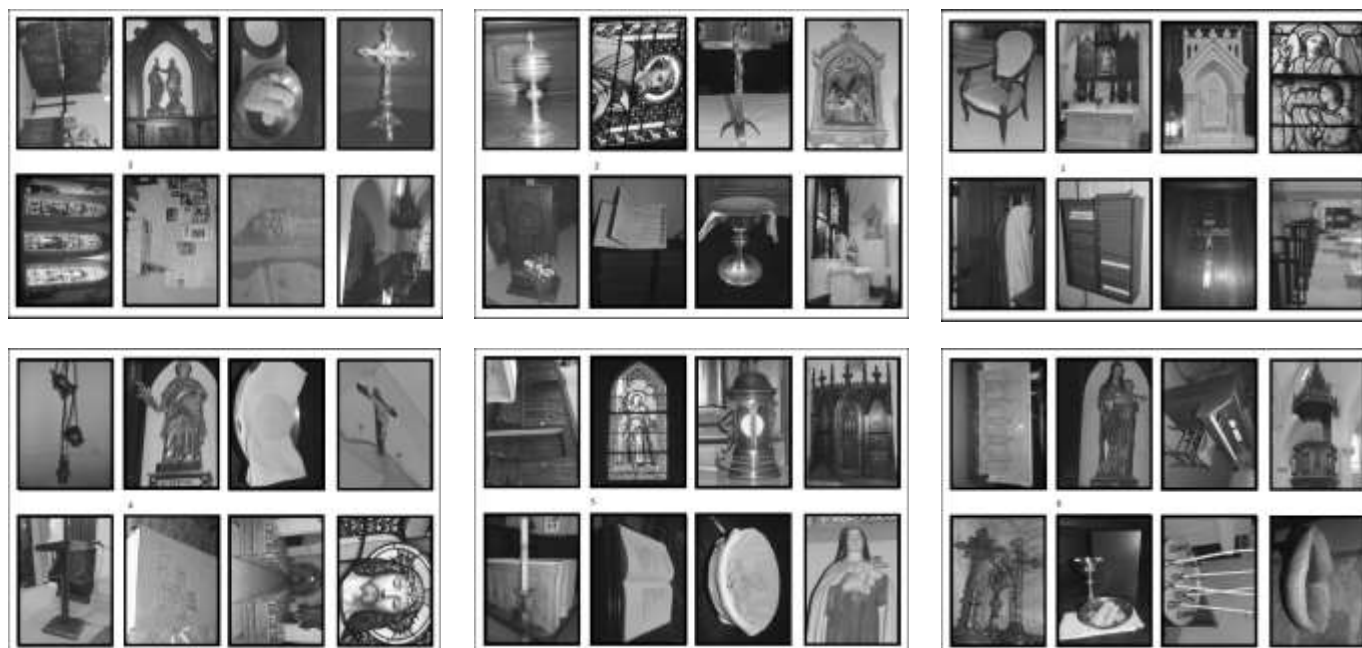
Dire au préalable : « Chaque étape, chaque lieu, a une dimension symbolique. Nous allons découvrir ce lieu, cette église, son art sacré, les objets liturgiques, à travers un jeu.

Le but du jeu ?

- Les enfants se mettent par groupe 4
- Leur remettre des cartes/photos représentant des objets liturgiques et élément présents dans l'église
- Calmement, ils repèrent dans l'église les éléments figurant sur les cartes.
- Devant chaque élément, les enfants prennent le temps d'analyser ce qu'ils voient. Ils notent au dos de la carte leurs impressions, leurs étonnements, les détails qu'ils ont vus.
- Une fois qu'ils ont trouvé toutes leurs cartes, à tour de rôle, les groupes décrivent ce qu'ils ont vu à leur camarade. Donner le nom de chaque élément.
- L'animatrice complètera ce qui aura été dit et expliquera les différents termes (cf : livret des enfants).
- Faire le tour avec les enfants pour repérer ce qui aura été vu.

Livret des enfants

- Remettre aux enfants leur livret sur la visite d'une église.

Etiquettes du jeu**Détails des étiquettes**

| | | |
|---|--|---|
| <p><u>Feuille 1</u></p> <p>Fauteuil du célébrant Autel du saint patron Tabernacle Vitrail ange gardien Vêtements liturgiques Livres de chants Croix sur placard de la sacristie Nef à droite</p> | <p><u>Feuille 2</u></p> <p>Ciboire dans la sacristie Vitrail St Pierre dans la chœur Croix sur l'autel central Chemin de croix station 3 Ambon Livre de chant ouvert Calice et patène Autel de la Vierge</p> | <p><u>Feuille 3</u></p> <p>Placard de la sacristie Statue le baptême de Jésus (baptistère) Petites hosties Crucifix Vitrail central dans le chœur avec le Christ entouré de Pierre et Paul Table des annonces Sculpture gravé dans les piliers Chaire</p> |
| <p><u>Feuille 4</u></p> <p>Encensoir dans la sacristie Statue du St patron (St Etienne) Patène et grande hostie Crucifix au dessus du chœur Pupitre du chantre Missel romain (du prêtre) Nef central et banc Vitrail du Christ (détail dans le chœur)</p> | <p><u>Feuille 5</u></p> <p>Porte de la sacristie Vitrail de Jeanne d'Arc Lumière du tabernacle Confessionnal Cierge pascal et autel central Lectionnaire Corbeille d'hosties Statue de Sainte Thérèse</p> | <p><u>Feuille 6</u></p> <p>Autel avec les 4 évangélistes autour du Christ Statue de la Vierge Harmonium Chaire Crucifix dans le placard de la sacristie Burettes Cierges Bénitier</p> |

A la fin de la rencontre

Prendre un temps de prière devant l'autel.

- Le temps de la prière finale doit les aider à prendre conscience que l'église est le lieu où les chrétiens se rassemblent chaque dimanche pour écouter la Parole de Dieu, prier et célébrer.

SIGNE DE CROIX

Je trace ton Nom.

Sur moi comme un signe,

(Faire le signe) **Au nom du Père, du Fils et du Saint Esprit.**

Dieu notre Père, j'ai tracé ton Nom.

Sur moi comme un signe de ta Présence,

Jésus Christ, j'ai tracé ton Nom.

Sur moi comme un signe de ton Amour

Esprit Saint, j'ai tracé ton Nom.

Sur moi comme un signe de ta tendresse.

Ainsi : mon front et ce que je pense,

mes mains et ce que je fais,

mon coeur et ce que j'aime,

et tout mon corps, tout ce que je suis, sont marqués du signe de ton Amour.

CHANTER UN REFRAIN :

Il est bon Seigneur de vivre ensemble, Allélu Alléluia

Il est bon de vivre en ta présence Allélu Alléluia

ENSEMBLE

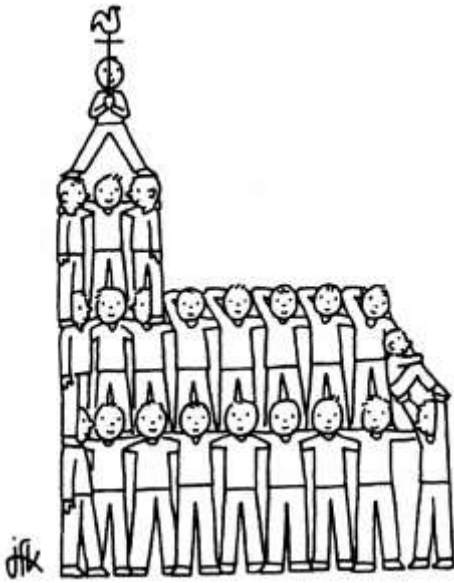
Nous venons de découvrir différents lieux de cette église. Bien d'autres chrétiens nous ont précédés dans l'Église pour témoigner de leur foi. D'autres viendront encore après nous, l'Église continue de grandir.

Nous faisons tous partie d'une même famille, appelés à vivre ensemble avec toutes nos différences.

Cette famille, c'est l'Église, faite de pierres vivantes : nous sommes tous invités à y prendre notre place.

Pour nous aider à prendre notre place dans cette Église, Seigneur, donne-nous ta bénédiction, Toi le Père qui fais de nous des pierres vivantes, le Fils qui nous invites à construire ton Église et l'Esprit qui nous unis.

- Chaque enfant vient écrire son prénom sur le personnage qui compose l'église.
- On termine autour de l'autel par le Notre Père puis on reprend le refrain.



Livret des enfants

- Inviter les enfants à lire leur livret découverte de l'église.

Dans une église il y a aussi ...

LE TABERNACLE
C'est là que se trouve le Corps de Christ pendant l'eucharistie. C'est un coffre en bois qui est recouvert d'or et de pierres précieuses.

LE CALIC
C'est un vase en or ou en argent qui sert à verser le vin pendant l'eucharistie.

LE CALICE
C'est un vase en or ou en argent qui sert à verser le vin pendant l'eucharistie.

LE CALICE
C'est un vase en or ou en argent qui sert à verser le vin pendant l'eucharistie.

LE CALICE
C'est un vase en or ou en argent qui sert à verser le vin pendant l'eucharistie.

Partir à la découverte d'une église

Une église est l'endroit où se fait le culte et les sacraments des chrétiens. Elle est un lieu où se réunissent les chrétiens pour louer Dieu et se faire entendre de Lui.

Rentrer dans une église, c'est entrer dans la maison de Dieu

On ne mange pas de chewing-gum, on n'écrit pas de messages, on ne court pas, on respecte les lieux.

Que fait-on dans une église ?

- On prie
- On chante la gloire de Dieu
- On reçoit un sacrement (baptême, eucharistie, mariage, onction, sacrement des malades). On célèbre des funérailles.
- On vit la messe

L'église est un lieu sacré, c'est là que Dieu est adoré.

Mettre - Couper - mettre - couper - boire - bureter

LE CALICE
C'est un vase en or ou en argent qui sert à verser le vin pendant l'eucharistie.

LE CALICE
C'est un vase en or ou en argent qui sert à verser le vin pendant l'eucharistie.

LE CALICE
C'est un vase en or ou en argent qui sert à verser le vin pendant l'eucharistie.

Les principaux objets et vêtements liturgiques

Rentrer dans une église, c'est dire BONJOUR à Dieu

1- On s'adresse à Dieu. C'est dire BONJOUR à Dieu.

2- On se fait entendre de Dieu.

3- On se fait entendre de Dieu.

4- On se fait entendre de Dieu.

Une église est grande

LE CALICE
C'est un vase en or ou en argent qui sert à verser le vin pendant l'eucharistie.

LE CALICE
C'est un vase en or ou en argent qui sert à verser le vin pendant l'eucharistie.

LE CALICE
C'est un vase en or ou en argent qui sert à verser le vin pendant l'eucharistie.

LE CALICE
C'est un vase en or ou en argent qui sert à verser le vin pendant l'eucharistie.

LE CALICE
C'est un vase en or ou en argent qui sert à verser le vin pendant l'eucharistie.