



Documentaires

# Les animaux domestiques



Parmi les animaux de compagnie, les **poissons**, les **chats** et les **chiens** sont les plus nombreux.



Les poissons



Le chien



Le chat

Parmi les oiseaux, le **perroquet** est sûrement l'animal de compagnie le plus étonnant puisqu'il imite toutes sortes de bruits et de sons ! Certains savent même parler.

Le perroquet



Contrairement à une idée répandue, les chiens et les chats peuvent souvent vivre ensemble !



Le lapin



Le hamster

On peut adopter aussi des **hamsters**, des **lapins** ou d'autres animaux beaucoup moins courants comme les **furets**, les **serpents**, les **rats**, les **lézards** et même les **araignées** !

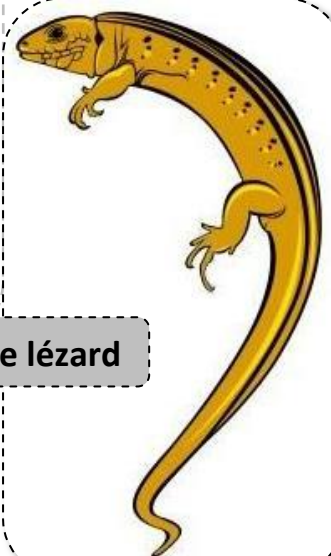
On appelle ces animaux les NAC (Nouveaux Animaux de Compagnie).



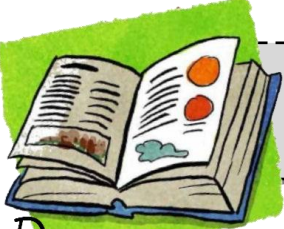
Le furet



Le rat



Le lézard



# Les animaux domestiques



Documentaires

1. Quels sont les animaux de compagnie que l'on retrouve le plus souvent dans les maisons ?

---

---

2. Quel oiseau est capable de reproduire de nombreux sons ?

---

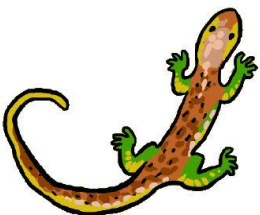
---

3. Depuis quelques temps, on peut prendre pour animal de compagnie des animaux assez surprenants. Quel nom leur donne-t-on ?

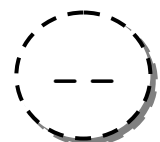
---

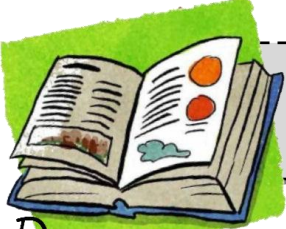
---

4. Entoure tous les animaux que tu peux prendre comme animal de compagnie.



Tu as 10 points au départ. On en enlève 1 par erreur.





# Les animaux domestiques



## Documentaires

1. Quels sont les animaux de compagnie que l'on retrouve le plus souvent dans les maisons ?

*Ce sont les chiens, les chats et les poissons.*

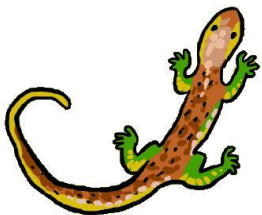
2. Quel oiseau est capable de reproduire de nombreux sons ?

*Cet oiseau est le perroquet. Certains sont même capables de parler !*

3. Depuis quelques temps, on peut prendre pour animal de compagnie des animaux assez surprenants. Quel nom leur donne-t-on ?

*Cette nouvelle sorte d'animaux de compagnie est appelée les **NAC** qui signifie Nouveaux Animaux de Compagnie.*

4. Entoure tous les animaux que tu peux prendre comme animal de compagnie.



Tu as 10 points au départ. On en enlève 1 par erreur.

