



Prénom :

Lecture indices :
Les créatures
fantastiques

tissearine.eklablog.com

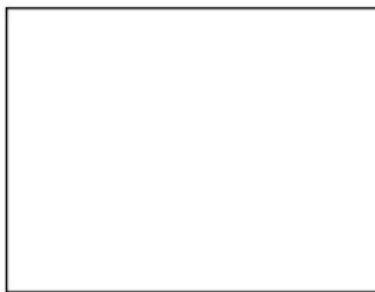


Pour chaque texte, trouve la créature fantastique dont on parle. Dès que tu as trouvé colle l'image au bon endroit. A toi de jouer !

1. Je suis un animal sauvage qui ressemble à un cheval. J'ai une corne au milieu du front. Mon galop est si léger qu'il est très difficile de me capturer. Je possède de puissants pouvoirs magiques. **Qui suis-je ?**



2. J'ai une tête, un torse et des bras humains attachés à un corps de cheval. Je vis en pleine nature et je n'aime pas m'habiller. **Qui suis-je ?**



3. Je suis une créature volante. Ma tête, mon torse, mes ailes et mes pattes avant ressemblent à un aigle. Mon corps est celui d'un cheval. Je suis extrêmement dangereux si je ne suis pas dressé. **Qui suis-je ?**



Score: 16



Pour chaque texte, trouve la créature fantastique dont on parle. Dès que tu as trouvé colle l'image au bon endroit. A toi de jouer !

1. Je suis une créature répugnante. Je suis enveloppée dans une grande robe noire. Pour avancer, je glisse sur le sol. **Qui suis-je ?**



2. J'aime quand on m'arrose. On m'utilise pour annuler les sortilèges et enchantements sur une ou plusieurs personnes. Je peux être très dangereuse. Si on me déracine, je hurle. Mon cri peut tuer. **Qui suis-je ?**



3. On me surnomme l'oiseau de feu. Je peux renaître de mes cendres. **Qui suis-je ?**



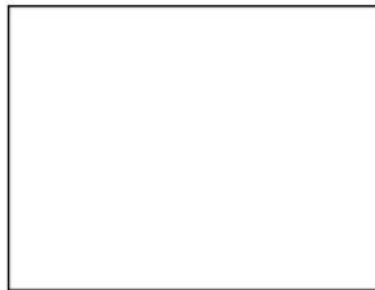


Pour chaque texte, trouve la créature fantastique dont on parle. Dès que tu as trouvé colle l'image au bon endroit. A toi de jouer !

1. Je suis une créature monstrueuse. Je possède de nombreuses pattes et je tisse des toiles. **Qui suis-je ?**

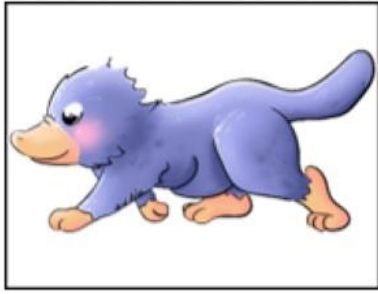


2. Je suis le gardien des arbres. Je suis très difficile à repérer à cause de ma petite taille. Mon corps semble être un mélange d'écorce et de brindilles. J'ai deux petits yeux marron. Je me nourris d'insectes. **Qui suis-je ?**

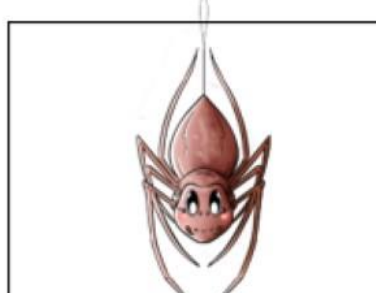


3. Je suis un animal qui aime fouiner. Mon museau est allongé. J'aime tout ce qui brille. On m'utilise pour creuser des trous. Je suis doux et affectueux, mais je peux être destructeur. Je vis dans un terrier. **Qui suis-je ?**

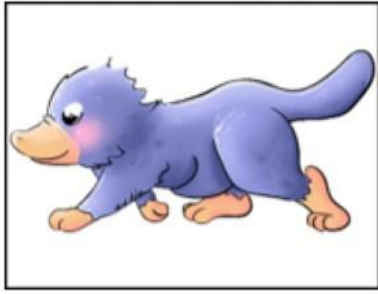




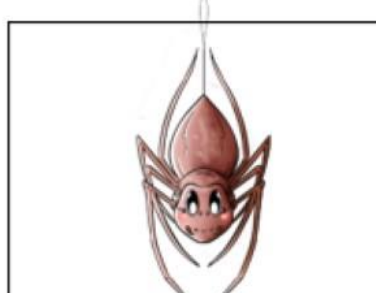
tissearine.eklablog.com



Découpe les étiquettes, puis place-les au bon endroit. Attention aux intrus.



tissearine eklablog.com



Découpe les étiquettes, puis place-les au bon endroit. Attention aux intrus.

FICHE 1

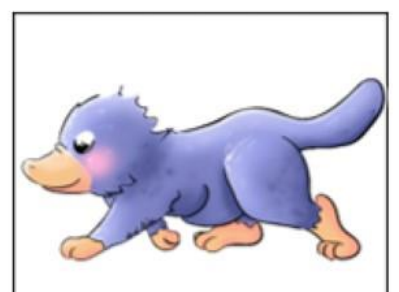
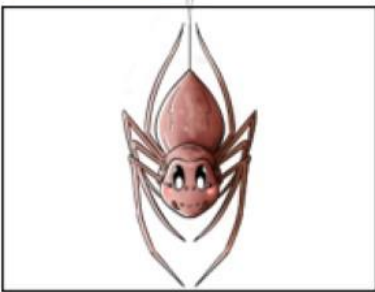


tissearine.eklablog.com

FICHE 2



FICHE 3



Fiche correction

tissearine.eklablog.com

Lecture indices 1 :

Les créatures

fantastiques



tissearine.eklablog.com

tissearine.eklablog.com



une licorne



un détraqueur

tissearine.eclablog.com

tissearine.eclablog.com



un centaure

une
mandragore



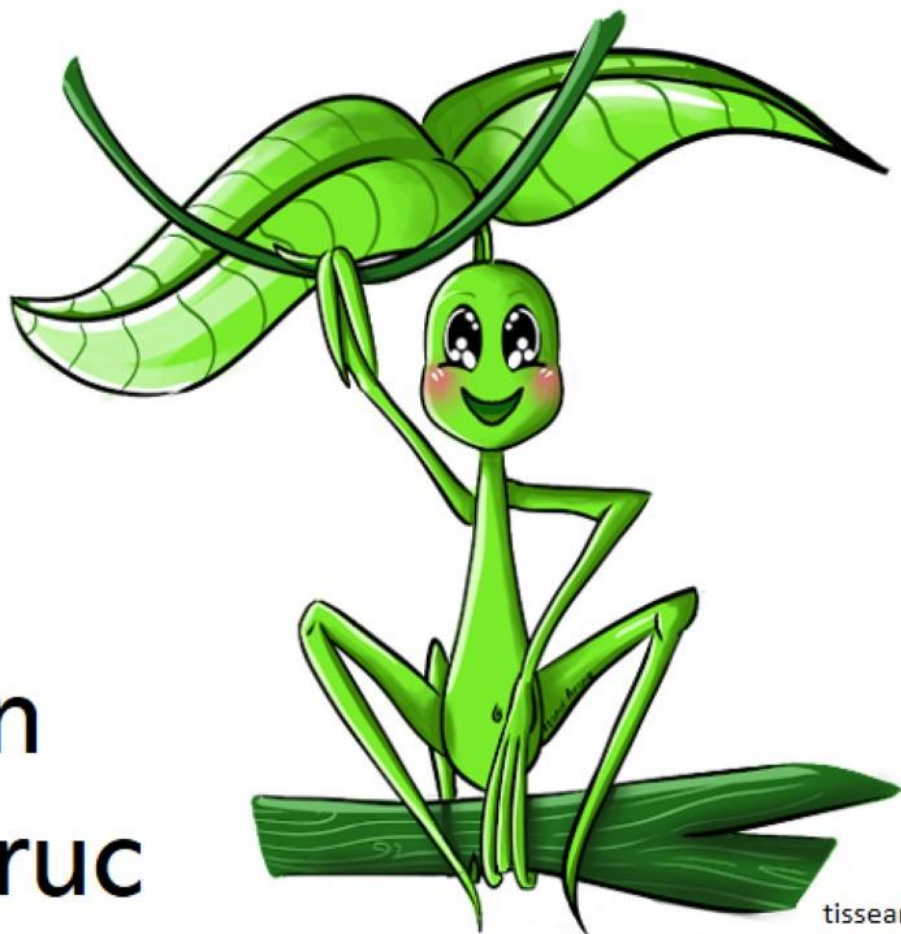
tissearine.eklablog.com

tissearine.eklablog.com

un
phoenix



un
botruc



tissearine.eklablog.com

tissearine.eklablog.com



un niffleur



une
acromantule

tissearine.eklablog.com

tissearine.eklablog.com



un
hippogriphe



un occamy

tissearine.eklablog.com

tissearine.eklablog.com



une demiguise