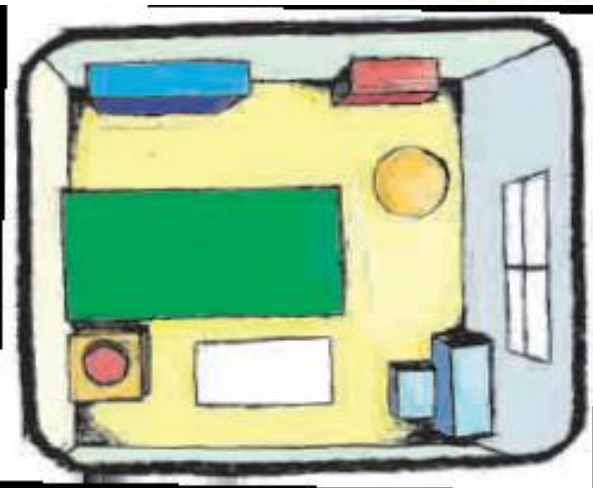
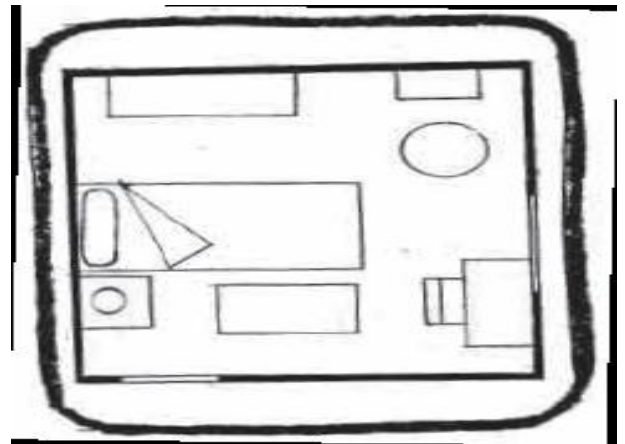


L'espace familier De la maquette au plan

Je découvre

Maquette

Maquette:
Photo vue de dessus

Plan

J'observe, je décris et je commente les vignettes.

Je repère la place qu'occupe chaque objet.

Voici deux façons de tracer le plan, je peux choisir celle qui me convient le mieux.

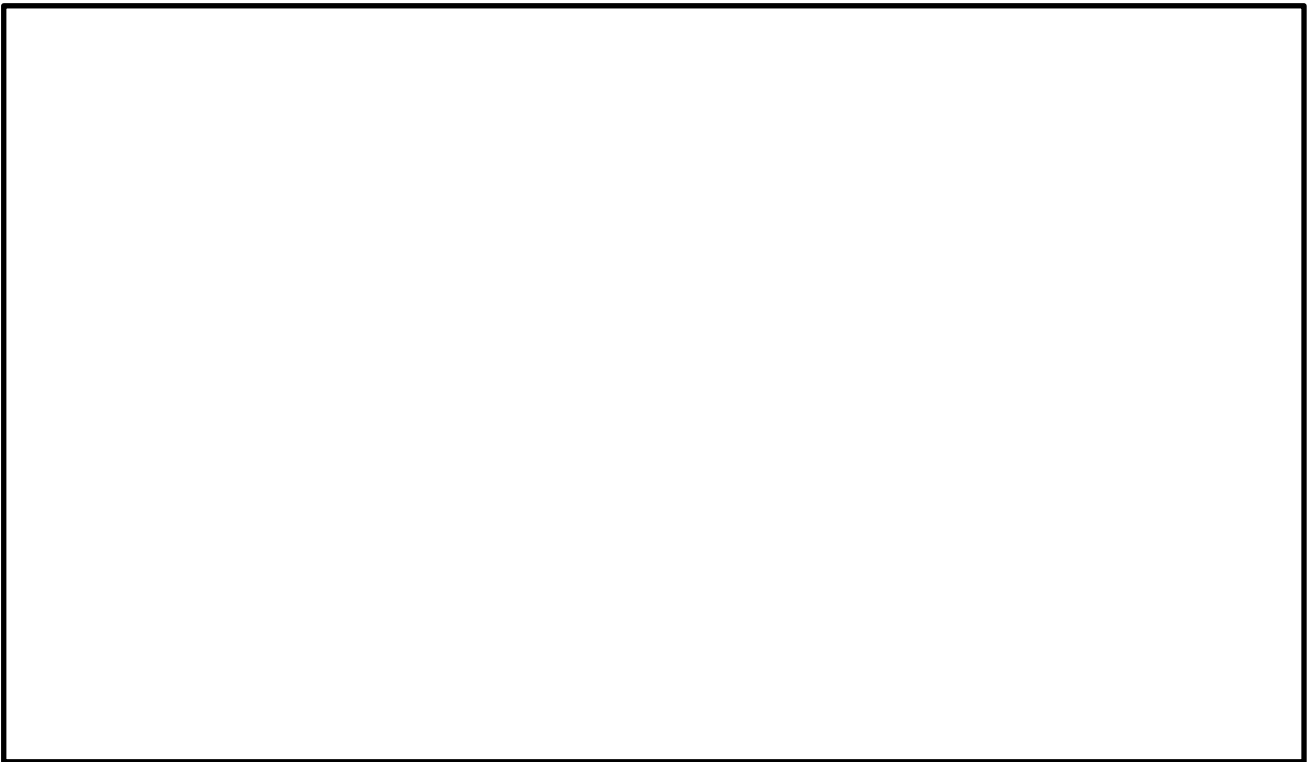
a. Sur le fond de la boîte, je peux tracer les contours des différents éléments de la maquette.

b. Je peux saupoudrer la maquette de farine, puis enlever les éléments et leur trace sera visible.

C; je peux prendre une photo vue de dessus et décalquer le contour des différents objets.

2. Maintenant que j'ai réalisé le plan grâce à l'un ou l'autre des procédés,

je peux dessiner le plan de ma chambre dans le cadre ci-dessous.



j'ai appris

Un plan est le dessin vu de dessus d'une maquette. Comme dans la maquette, les objets sont plus petits, mais à la même place que dans la réalité.

Je peux transporter et déplacer le plan facilement, pas la maquette.