

La grande sauterelle verte



La grande sauterelle verte

Description :

La grande sauterelle verte se différencie du criquet par ses longues antennes, et sa couleur verdâtre. Elle peut atteindre 4 à 5 centimètres de long et peser à peine 1 gramme. La femelle est reconnaissable à sa **tarière***, avec laquelle elle pond ses œufs dans les tiges des végétaux. Le mâle est caractérisé par ses puissantes **stridulations** (bruits fait avec des parties de son corps), qui nous enchantent dans les heures les plus chaudes de l'été. Chez la grande sauterelle verte, la femelle est plus grande que le mâle. La grande sauterelle verte est capable de voler même si elle préfère marcher ou sauter. Elle peut mordre douloureusement mais elle n'est pas particulièrement agressive.



Nourriture :

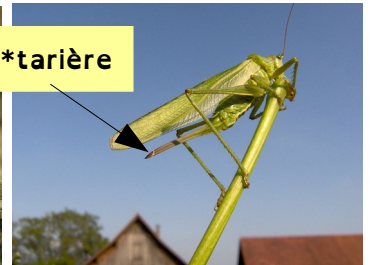
La grande sauterelle verte est un insecte carnivore qui se nourrit d'autres insectes, de chenilles ou de larves.

Habitat :

On trouve la grande sauterelle verte uniquement en Europe. Elle vit dans les prairies, les champs, les broussailles, les landes et les jardins.



mâle



femelle



Reproduction :

La femelle pond dans les tiges des végétaux, qu'elle a d'abord percé avec sa **tarière***.

Prédateurs :

Les oiseaux et les mammifères insectivores, les reptiles, les grenouilles et les crapauds sont les principaux prédateurs de la grande sauterelle verte.

Elle ne vit que le temps d'une saison.

La grande sauterelle verte

1. Quel est le genre de ce texte ?	C'est une recette de cuisine. ● C'est un texte documentaire. ● ● C'est un bricolage. ● ● ●
2. Combien y a-t-il d'illustrations dans ce texte ?	Il y a 2 illustrations. ● Il y a 4 illustrations. ● ● Il y a 6 illustrations. ● ● ●
3. Combien y a-t-il de paragraphes dans ce texte ?	Il y a 7 paragraphes dans ce texte. ● Il y a 6 paragraphes dans ce texte. ● ● Il y a 5 paragraphes dans ce texte. ● ● ●
4. Dans quel paragraphe parle-t-on du bruit que font les sauterelles vertes ?	dans le paragraphe « <u>Description</u> ». ● dans le paragraphe « <u>Reproduction</u> ». ● ● dans le paragraphe « <u>Prédateur</u> ». ● ● ●
5. Où trouve-t-on la grande sauterelle verte ?	Le texte ne le dit pas. ● On la trouve en Amérique. ● ● On la trouve en Europe. ● ● ●
6. Combien la grande sauterelle verte pond-elle d'œufs ?	Elle pond une douzaine d'œufs. ● Elle ne pond pas d'œufs. ● ● Le texte ne le dit pas. ● ● ●
7. Qu'est-ce que la <u>stridulation</u> ?	C'est un bruit. ● C'est une partie du corps. ● ● Le texte ne le dit pas. ● ● ●
8. Combien de temps vit une grande sauterelle verte ?	Elle peut vivre environ 4 ans. ● Elle vit une saison. ● ● Le texte ne le dit pas. ● ● ●
9. Chez la grande sauterelle verte, qui est le plus grand, le mâle ou la femelle ?	La femelle est plus grosse que le mâle. ● Le texte ne le dit pas. ● ● Le mâle est plus gros que la femelle. ● ● ●
10. Est-ce un mâle ou une femelle ?	C'est un mâle. ● C'est une femelle. ● ● On ne peut pas le savoir. ● ● ●

11. ● ●

12. ● ● ● ●