

## De l'image fixe à l'image animée

Le principe de *la persistance rétinienne* est à la base même du *cinéma*.

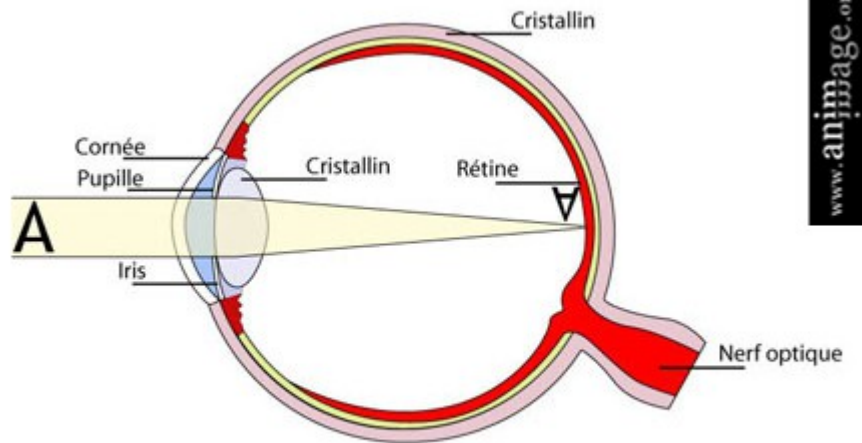


Schéma de l'œil

En *1829*, le Belge Joseph Plateau établit qu'une image reçue sur *la rétine* persiste *1/12<sup>e</sup>* de seconde après la disparition de l'image.

Il en conclut que des images se succédant à plus de 12 par seconde donnent *l'illusion du mouvement*.

Donc, si on montre plus de 12 images en 1 seconde, on a *l'impression qu'elles se suivent sans rupture*. On voit une image animée.