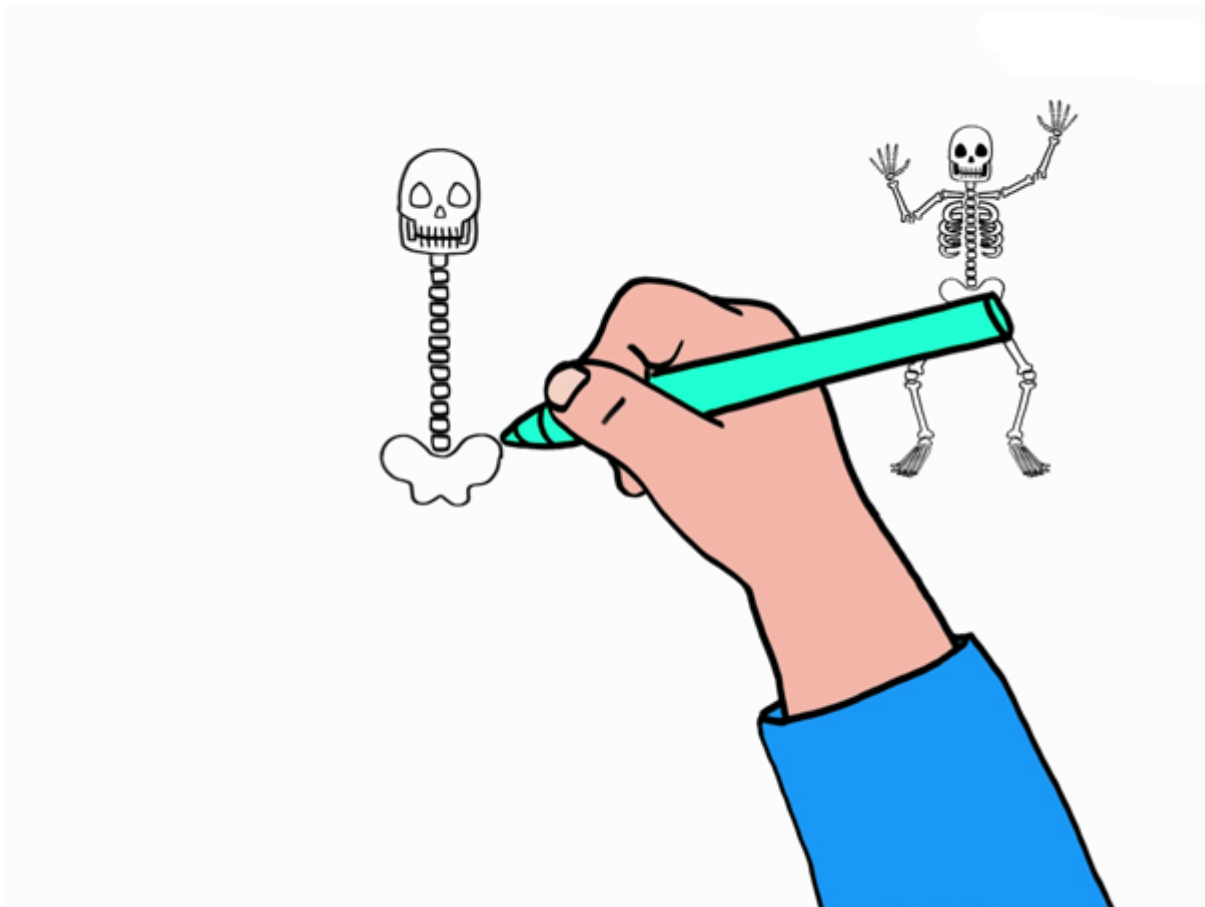


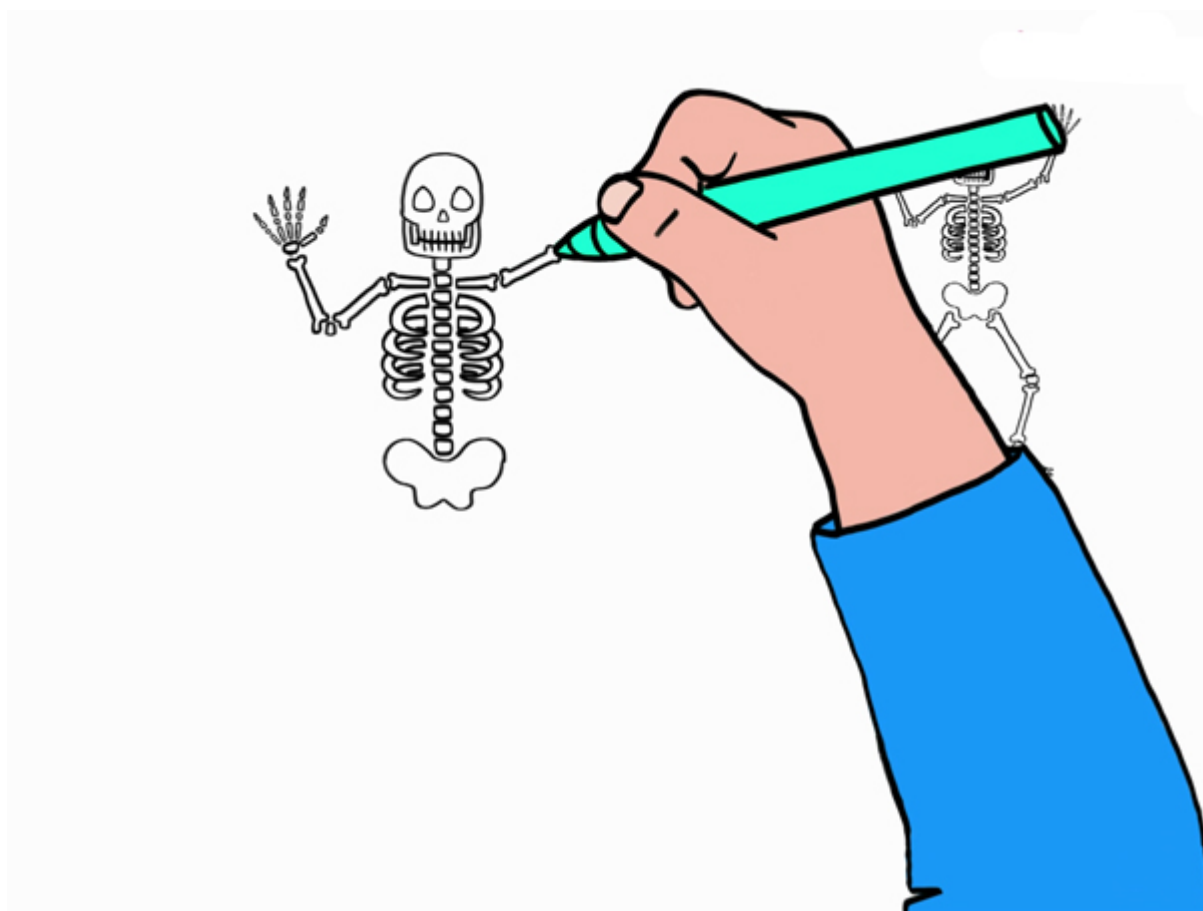
APPRENDRE A DESSINER UN SQUELETTE EN 3 ETAPES

ETAPE 1



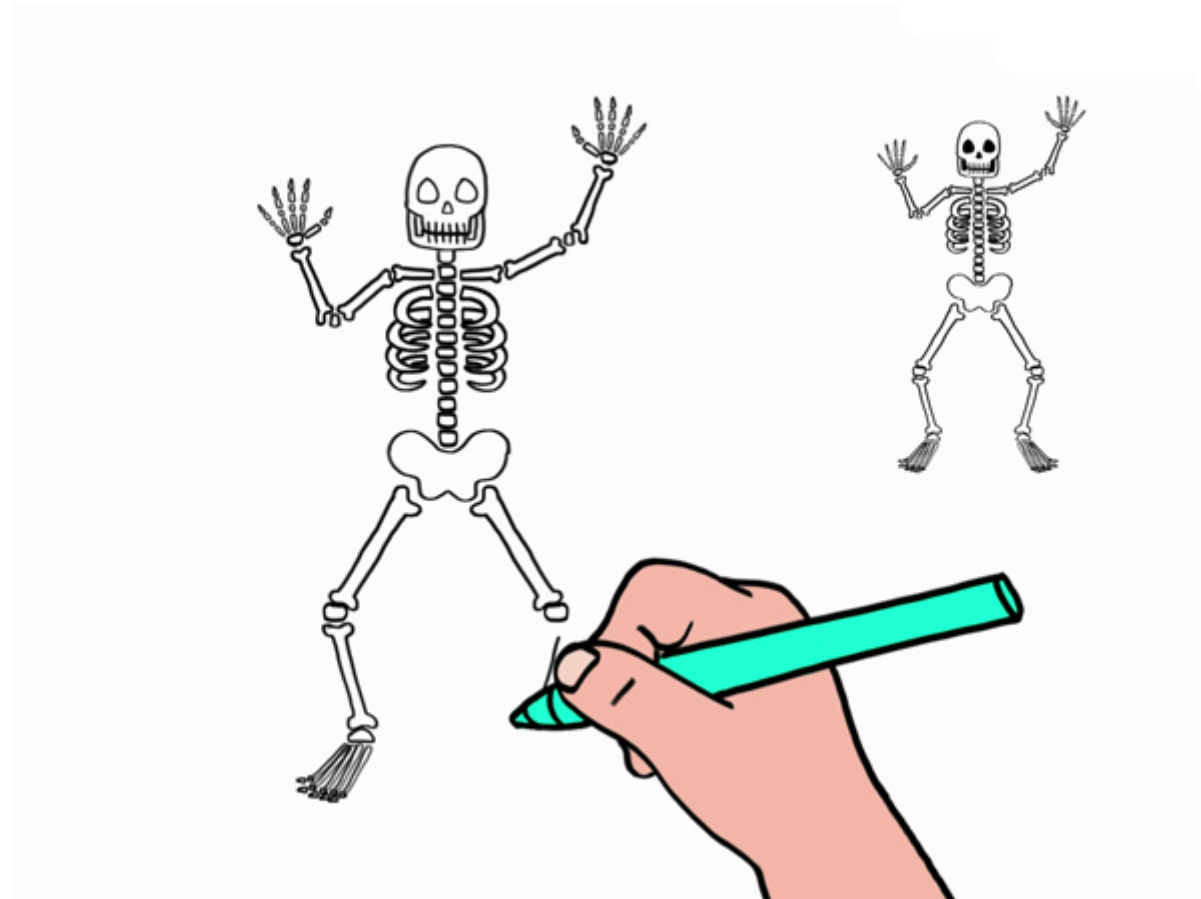
Commence par faire un arc de cercle pour faire le crâne du squelette, dessine deux cercles pour les yeux et un triangle pour le nez. Fais un rectangle pour le cou et plein de petits rectangles pour la colonne vertébrale, puis fais une forme de vague au bout puis une autre forme de vaguelette en dessous.

ETAPE 2



Pour faire les côtes dessine des cornes arrondies de chaque côté de la colonne vertébrale. Dessine le bras de ton squelette en dessinant des os, fais les doigts avec des petits os.

ETAPE 3



Pour le deuxième bras fais la même chose.

Maintenant dessine les jambes avec des os plus grands que les bras et termine par les pieds avec des os allongés. Bravo, tu as terminé tu peux colorier ton squelette.