

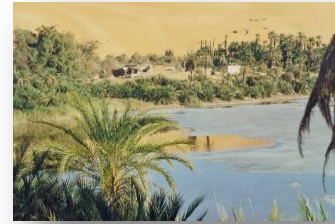


Le Sahara



Ses caractéristiques

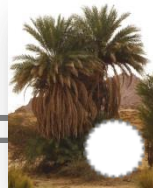
On le trouve en Afrique, c'est le plus grand désert du monde. Il s'étale sur 10 pays. Les oasis sont au nord du désert, là où il y avait des cours d'eau.



une oasis

Son relief

Ce n'est pas qu'un désert de dunes de sable, c'est surtout des plaines de pierres. Il y a aussi des montagnes.



Son fleuve : le Nil



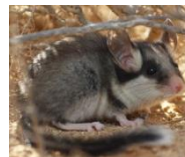
Sa localisation : nord de l'Afrique



Sa faune et sa flore

Il y a peu de grands arbres.

Les animaux du Sahara sont plutôt petits, rapides et avec des poils courts ou la peau nue.



Photos



1Colorie :

- ✓ en vert le nombre de pays qu'il recouvre, ✓ en rouge son relief principal,
- ✓ en jaune son record,

2. Numérote les images, attention, elles n'auront pas toutes un numéro.

1 : le fennec est un petit renard avec de grandes oreilles.

2 : le Touareg est un homme qui vit au Sahara.

3 : Tombouctou est une ville du Mali, à la limite du désert, on l'appelle « la perle du désert ».

4 : Ne me confonds pas avec le chameau, je suis un dromadaire.

5 : J'ai des plumes mais je ne sais pas voler.