

4

L'art dans Paris



PA_1067 Invader, rue de la fidélité



Bouquet of Tulips, Jeff Koons
28 Courlat / Ville de Paris



Les deux plateaux, de Daniel Buren
3. Brasseur / Ville de Paris



La fontaine Stravinsky
K. Chudzinski / Ville de Paris

Le musée du Louvre est le plus grand musée du monde. Le bâtiment est un ancien palais royal.

Le musée d'Orsay est installé dans l'ancienne gare d'Orsay.

Le centre Pompidou, appelé aussi "centre Beaubourg" a été commandé par le président Georges Pompidou. Il est consacré aux créations modernes.

La Cité des Sciences et de l'Industrie permet de découvrir les sciences de manière ludique.

Le musée de l'architecture et du patrimoine est l'un des plus grands musées d'architecture au monde.



LCDL
Le Centre des Lycéens

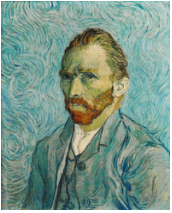
Pour revoir les vidéos, mémoriser les mots, te tester :

4

L'art dans Paris



Relie :



- Charles de Gaulle. Musée Grévin ●
- Le Penseur. A. Rodin ● Musée Auguste Rodin ●
- Statue du général de Gaulle. J. Cardot. Avenue des Champs-Élysées. ●
- La Joconde - L. de Vinci. ● Musée du Louvre ●
- Autoportrait. V. Van Gogh ● Musée d'Orsay ●
- Portrait de Dora Maar. ● P. Picasso. Musée Picasso ●
- PA_1205 Hôpital La Pitié ●
- Salpêtrière, boulevard Vincent Auriol ●



Sais-tu que de nombreux musées sont gratuits le premier dimanche de chaque mois ?

Le Street Art :

De nombreux artistes s'expriment sur les murs de Paris. Ils utilisent des bombes de peintures, des pochoirs, des collages...

Invader utilise la mosaïque. Il fabrique ses images avec des carrés pour imiter les pixels des écrans d'ordinateur. Il colle ses petits extraterrestres dans tous les quartiers de Paris (et dans quarante autres villes). Invader a créé une application pour Smartphone qui permet de prendre en photos ses mosaïques et de marquer des points. C'est une grande chasse au trésor pour les utilisateurs ! Invader a affiché cette carte avec toutes ses oeuvres à l'exposition Capitale à l'hôtel de ville de Paris (2022/2023)



Pour revoir les vidéos, mémoriser les mots, te tester :

LCDL
Le Cartable des Ludo



4

L'art dans Paris



PA_1067 Invader, rue de la fidélité



Bouquet of Tulips, Jeff Koons
28 Courfas / Ville de Paris



Les deux plateaux, de Daniel Buren
3. Brasseur / Ville de Paris



La fontaine Stravinsky
K. Grunberg / Ville de Paris

Le musée du Louvre est le plus grand musée du monde. Le bâtiment est un ancien palais royal.

Le musée d'Orsay est installé dans l'ancienne gare d'Orsay.

Le centre Pompidou, appelé aussi "centre Beaubourg" a été commandé par le président Georges Pompidou. Il est consacré aux créations modernes.

La Cité des Sciences et de l'Industrie permet de découvrir les sciences de manière ludique.

Le musée de l'architecture et du patrimoine est l'un des plus grands musées d'architecture au monde.



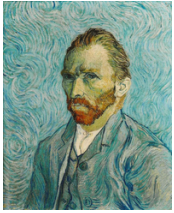
Pour revoir les vidéos, mémoriser les mots, te tester :

4

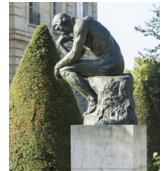
L'art dans Paris



Relie :



- Charles de Gaulle. Musée Grévin ●
- Le Penseur. A. Rodin ●
- Musée Auguste Rodin ●
- Statue du général de Gaulle. J. Cardot. Avenue des Champs-Élysées. ●
- La Joconde - L. de Vinci. Musée du Louvre ●
- Autoportrait. V. Van Gogh ●
- Musée d'Orsay ●
- Portrait de Dora Maar. P. Picasso. Musée Picasso ●
- PA_1205 Hôpital La Pitié ●
- Salpêtrière, boulevard Vincent Auriol ●



Sais-tu que de nombreux musées sont gratuits le premier dimanche de chaque mois ?

Le Street Art :

De nombreux artistes s'expriment sur les murs de Paris. Ils utilisent des bombes de peintures, des pochoirs, des collages...

Invader utilise la mosaïque. Il fabrique ses images avec des carrés pour imiter les pixels des écrans d'ordinateur. Il colle ses petits extraterrestres dans tous les quartiers de Paris (et dans quarante autres villes). Invader a créé une application pour Smartphone qui permet de prendre en photos ses mosaïques et de marquer des points. C'est une grande chasse au trésor pour les utilisateurs ! Invader a affiché cette carte avec toutes ses oeuvres à l'exposition Capitale à l'hôtel de ville de Paris (2022/2023)



Pour revoir les vidéos, mémoriser les mots, te tester :

LCDL
Le Centre de la Culture de la Défense

