



La lettre g et ses graphies

<http://tissearine.eklablog.com/>

- 1) Lis le texte suivant, puis surligne tous les mots qui contiennent la lettre « g ».
- 2) Classe ensuite ces mots en fonction du son que tu entends.

Une merveilleuse journée

Aujourd'hui, Gabriel est heureux. Ses grands-parents l'emmènent au zoo.

Le petit garçon a hâte de voir les girafes, les guépards, les singes, les gorilles, les cigognes, les gnous, les jaguars, les kangourous, les sangliers et les tigres.

Après la visite, sa grand-mère lui a même promis d'aller au parc. Là-bas, les toboggans sont gigantesques.

Gabriel sait qu'il passera un très bon moment avec sa mamie et son papi.



La lettre g et ses graphies

<http://tissearine.eklablog.com/>

Je vois la lettre « g » et j'entends.....



La lettre g et ses graphies

<http://tissearine eklablog.com/>

Je vois « g ». Je lis les syllabes suivantes.

uge - giel - zage - mige - uge - ige - rouge - git - ageon - gea

Je vois « g ». Je lis les mots suivants.



un géant
la gendarmerie
les gens
un genou
gentil, gentille
une girafe
la géométrie
génial

Attention :

**g = [ʒ] devant
e, i, y.**



une bougie
la boulangerie
la magie
magique
l'argent
partager
manger
ranger
mélanger
nager



une page
l'âge
un nuage
la neige
une image
sage
rouge
le visage
un singe
la plage
une cage

Je vois « ge ». Je lis les mots suivants.



un plongeon
un bourgeon
une nageoire
nous mangeons



un pigeon
nous nageons
nous mangeons
une orangeade



nous rangeons

Attention :

**ge = [ʒ] devant
a, et o.**



La lettre g et ses graphies

<http://tissearine.eklablog.com/>

Les petites devinettes du jour.

1. C'est la couleur du sang.

Qui suis-je ? Je suis _____.

2. C'est le contraire de méchant.

Qui suis-je ? Je suis _____.

3. C'est un animal d'Afrique qui a un très long cou.

Qui suis-je ? Je suis _____.

4. C'est un endroit où on enferme les animaux vivants.

Qui suis-je ? Je suis _____.

Mes mots de dictée

gentil, gentille, sage, une girafe, un singe, rouge,

une image, nous rangeons, je mange, un pigeon



La lettre g et ses graphies

<http://tissearine.eklablog.com/>

Trouve tous les mots qui se cachent dans cette grille.

Ecris-les ensuite sur ton cahier.

G	I	R	A	F	E	G	M	G	K	R
Q	I	A	Y	O	R	Y	I	E	R	W
H	L	L	H	D	M	P	M	N	I	G
S	I	C	M	F	Z	F	A	T	I	E
C	A	G	E	A	E	D	G	I	V	N
P	I	G	E	O	N	P	E	L	S	T
R	O	U	G	E	K	J	L	R	I	I
O	U	Y	M	U	X	H	B	A	N	L
A	U	N	P	B	S	A	G	E	G	L
D	A	E	C	U	Y	M	R	U	E	E

gentil - gentille - sage - girafe - singe - rouge -

image - cage - pigeon - plage

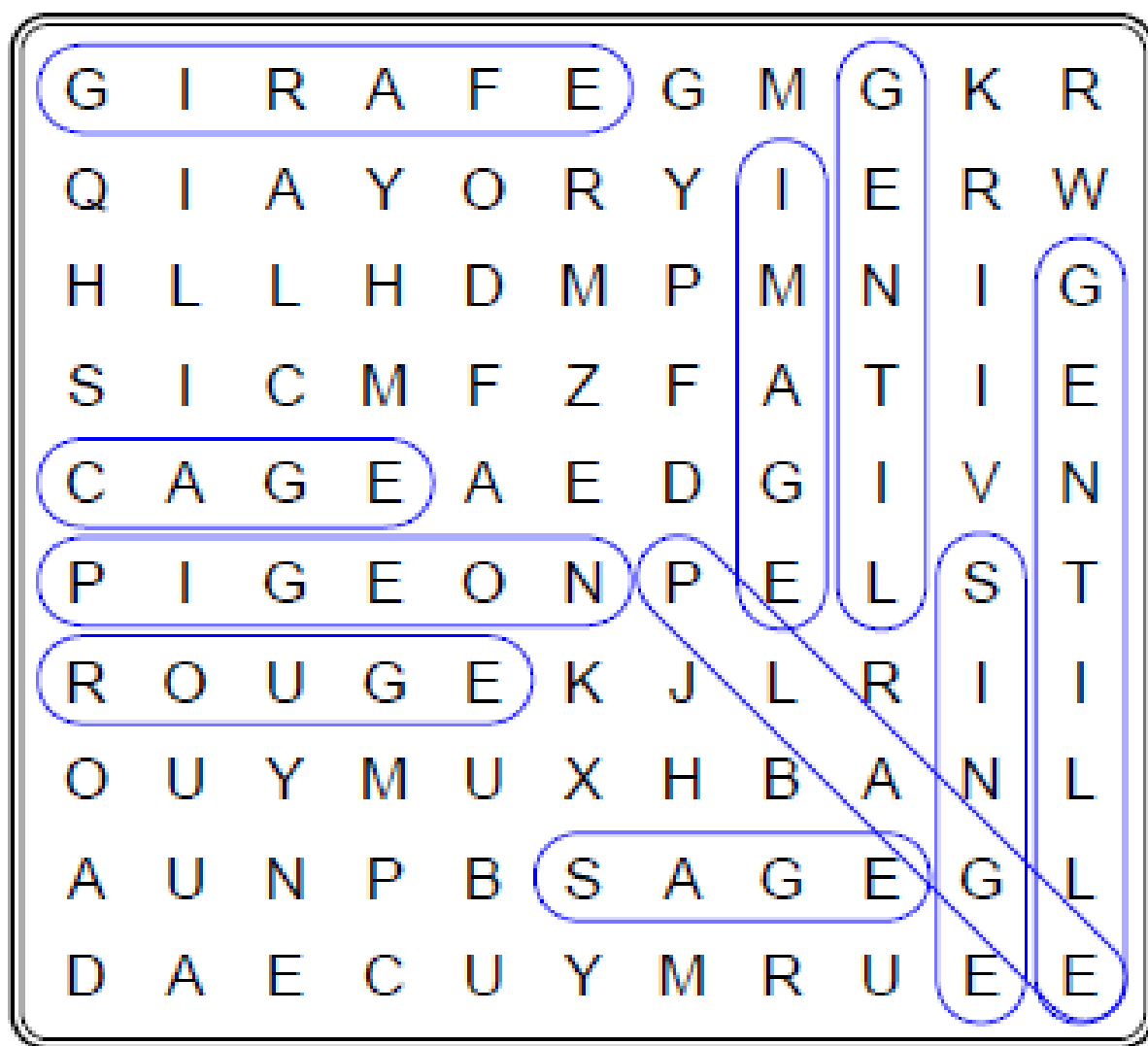


La lettre g et ses graphies

<http://tissearine.eklablog.com/>

Trouve tous les mots qui se cachent dans cette grille.

Ecris-les ensuite sur ton cahier.



gentil - gentille - sage - girafe - singe - rouge -

image - cage - pigeon - plage



La lettre g et ses graphies

<http://tissearine.eklablog.com/>

**Remets les lettres dans l'ordre pour
constituer un mot.**

1 O E I P G N →

2 E R U G O →

3 G S E A →

4 F I G A R E →

5 E G N I T L L E →

6 M A I G E →

7 T G N E I L →

8 A G E C →

9 G N A U E →



La lettre g et ses graphies

<http://tissearine.eklablog.com/>

Remets les lettres dans l'ordre pour
constituer un mot.

1 O E I P G N → pigeon

2 E R U G O → rouge

3 G S E A → sage

4 F I G A R E → girafe

5 E G N I T L L E → gentille

6 M A I G E → image

7 T G N E I L → gentil

8 A G E C → cage

9 G N A U E → nuage



La lettre g et ses graphies

<http://tissearine eklablog.com/>

Je vois « g ». Je lis les syllabes suivantes.

gag - pang - gui - lug - aggu - bing - ring - doug – jug- gig

Je vois « g, gg ». Je lis les mots suivants.



gris, grise
un garage
un gorille
un gant
la gauche
grand, grande
gros, grosse
un gâteau

Attention :

**g = [g] devant
a, o, u.**



anglais, anglaise
je regarde
agréable
un magasin
un légume
conjugaison
un escargot
un tigre
une règle
maigre



un toboggan
aggraver
jogging

Je vois « gu ». Je lis les mots suivants.



une guitare
une guirlande
une guêpe
la guerre



une baguette
il est fatigué
naviguer



Attention :

**gu = [g] devant
e, i, et y.**



La lettre g et ses graphies

<http://tissearine.eklablog.com/>

Les petites devinettes du jour.

1. C'est le contraire de petit.

Qui suis-je ? Je suis _____.

2. C'est le contraire de maigre.

Qui suis-je ? Je suis _____.

3. C'est un bijou qu'on porte sur le doigt.

Qui suis-je ? Je suis _____.

4. C'est la couleur d'une souris.

Qui suis-je ? Je suis _____.

Mes mots de dictée

le garçon, gros, grosse, un gâteau,

une bague, gris, grise, je regarde, à gauche,

le tigre, un escargot, des légumes, un toboggan



La lettre g et ses graphies

<http://tissearine.eklablog.com/>

Trouve tous les mots qui se cachent dans cette grille.

Ecris-les ensuite sur ton cahier.

L	Q	F	C	T	S	V	T	G	H	T
Y	U	E	A	I	U	O	Y	R	Q	I
U	A	O	Q	A	X	F	H	O	D	O
T	O	B	O	G	G	A	N	S	E	B
E	S	C	A	R	G	O	T	S	G	G
B	G	R	I	S	E	T	V	E	R	A
C	A	C	D	R	R	N	I	F	I	U
A	E	G	A	U	C	H	E	G	S	C
W	I	K	U	G	R	O	S	B	R	H
V	E	U	C	E	G	O	L	C	G	E

gros - grosse - gauche - bague - gris - grise -

gauche - tigre - escargot - toboggan

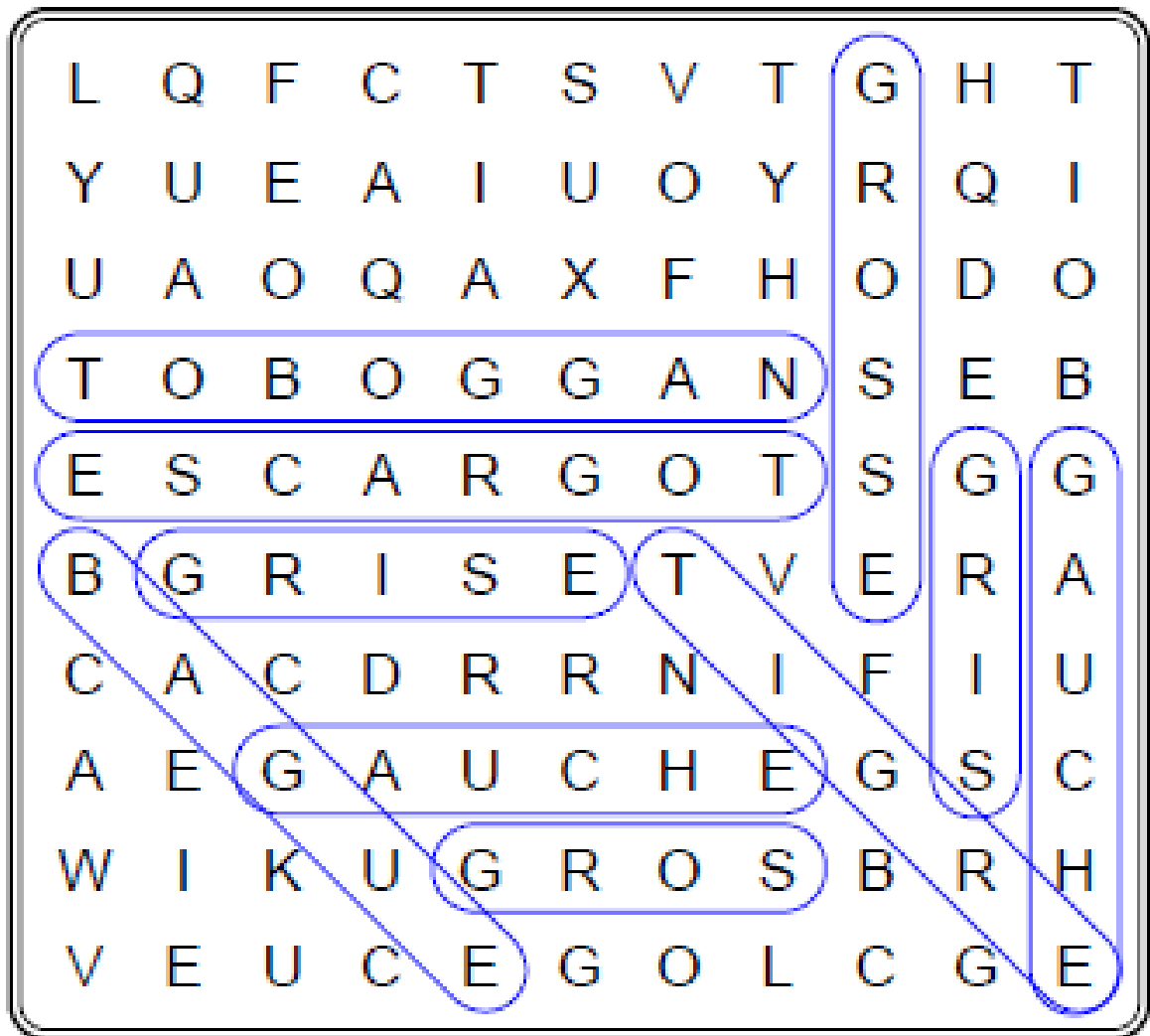


La lettre g et ses graphies

<http://tissearine eklablog.com/>

Trouve tous les mots qui se cachent dans cette grille.

Ecris-les ensuite sur ton cahier.



gros - grosse - gauche - bague - gris - grise -

gauche - tigre - escargot - toboggan



La lettre g et ses graphies

<http://tissearine eklablog.com/>

Place les mots suivants au bon endroit.

Attention aux intrus.

grosse - bague - gris - tigre - escargot - garçon -
légume - gâteau - gros

- 1 J'ai 1 syllabe mais je n'ai pas de « o » dans mon mot. →

--	--	--	--
- 2 J'ai un « c » cédille dans mon mot. →

--	--	--	--	--	--
- 3 J'ai 3 syllabes. →

--	--	--	--	--	--
- 4 Mon mot a 8 lettres. →

--	--	--	--	--	--	--	--
- 5 J'ai deux syllabes et deux « s » dans mon mot →

--	--	--	--	--	--
- 6 J'ai un accent circonflexe dans mon mot. →

--	--	--	--	--	--
- 7 J'ai deux syllabes et trois voyelles. →

--	--	--	--	--



La lettre g et ses graphies

<http://tissearine.eklablog.com/>

Place les mots suivants au bon endroit.

Attention aux intrus.

grosse - bague - gris - tigre - escargot - garçon -
légume - gâteau - gros

- 1 J'ai 1 syllabe mais je n'ai pas de « o » dans mon mot. →

G	R	I	S
---	---	---	---
- 2 J'ai un « c » cédille dans mon mot. →

G	A	R	Ç	O	N
---	---	---	---	---	---
- 3 J'ai 3 syllabes. →

L	É	G	U	M	E
---	---	---	---	---	---
- 4 Mon mot a 8 lettres. →

E	S	C	A	R	G	O	T
---	---	---	---	---	---	---	---
- 5 J'ai deux syllabes et deux « s » dans mon mot →

G	R	O	S	S	E
---	---	---	---	---	---
- 6 J'ai un accent circonflexe dans mon mot. →

G	Â	T	E	A	U
---	---	---	---	---	---
- 7 J'ai deux syllabes et trois voyelles. →

B	A	G	U	E
---	---	---	---	---



La lettre g et ses graphies

<http://tissearine.eklablog.com/>

Je vois « gn ». Je lis les syllabes suivantes.

gni - gnou - gnu - ogno - agne - bigne - rigne - gnan - ugni

Je vois « gn ». Je lis les mots suivants.



un agneau
une montagne
une araignée
un peigne
la vigne
une ligne
une cigogne
un signe
un signal
un cygne
une signature
la campagne
mignon, mignonne
un compagnon
une baignoire
un beignet



elle gagne
je grogne
magnifique
signer
accompagner
un champignon
un poignet
une poignée
la châtaigne
la baignade
cligner de l'œil
le guignol
un trognon
un chignon
souligner
un peignoir
un rossignol



La lettre g et ses graphies

<http://tissearine.eklablog.com/>

Les petites devinettes du jour.

1. J'ai huit pattes et je tisse des toiles.

Qui suis-je ? Je suis _____.

2. Je suis un oiseau. Je glisse et je nage sur l'eau. J'ai un long cou. Qui suis-je ? Je suis _____.

3. Je suis un trait long et fin.

Qui suis-je ? Je suis _____.

4. Je suis le contraire de perdre.

Qui suis-je ? Je suis _____.

Mes mots de dictée

la montagne, une araignée, mignon, mignonne,

le champignon, magnifique, elle gagne, il grogne,

une ligne, un peigne,



La lettre g et ses graphies

<http://tissearine.eklablog.com/>

Trouve tous les mots qui se cachent dans cette grille.

Ecris-les ensuite sur ton cahier.

G	A	G	N	E	R	F	P	E	I	G	N	E
B	U	G	R	O	G	N	E	R	O	P	Y	A
M	R	N	X	I	D	U	M	J	R	T	P	A
M	R	M	A	G	N	I	F	I	Q	U	E	V
M	U	J	H	I	R	C	I	S	E	D	B	R
P	I	E	W	T	U	E	M	E	X	O	O	V
Y	M	G	C	H	A	M	P	I	G	N	O	N
S	I	G	N	A	T	U	R	E	C	C	N	S
M	I	G	N	O	N	A	D	D	C	T	C	N
N	E	E	O	Y	N	Y	B	U	V	E	P	X
M	O	N	T	A	G	N	E	S	A	O	K	Q
Y	E	F	U	Y	W	T	E	L	I	G	N	E

grogner - mignon - mignonne - signature - peigne

montagne - champignon - magnifique - ligne - gagner

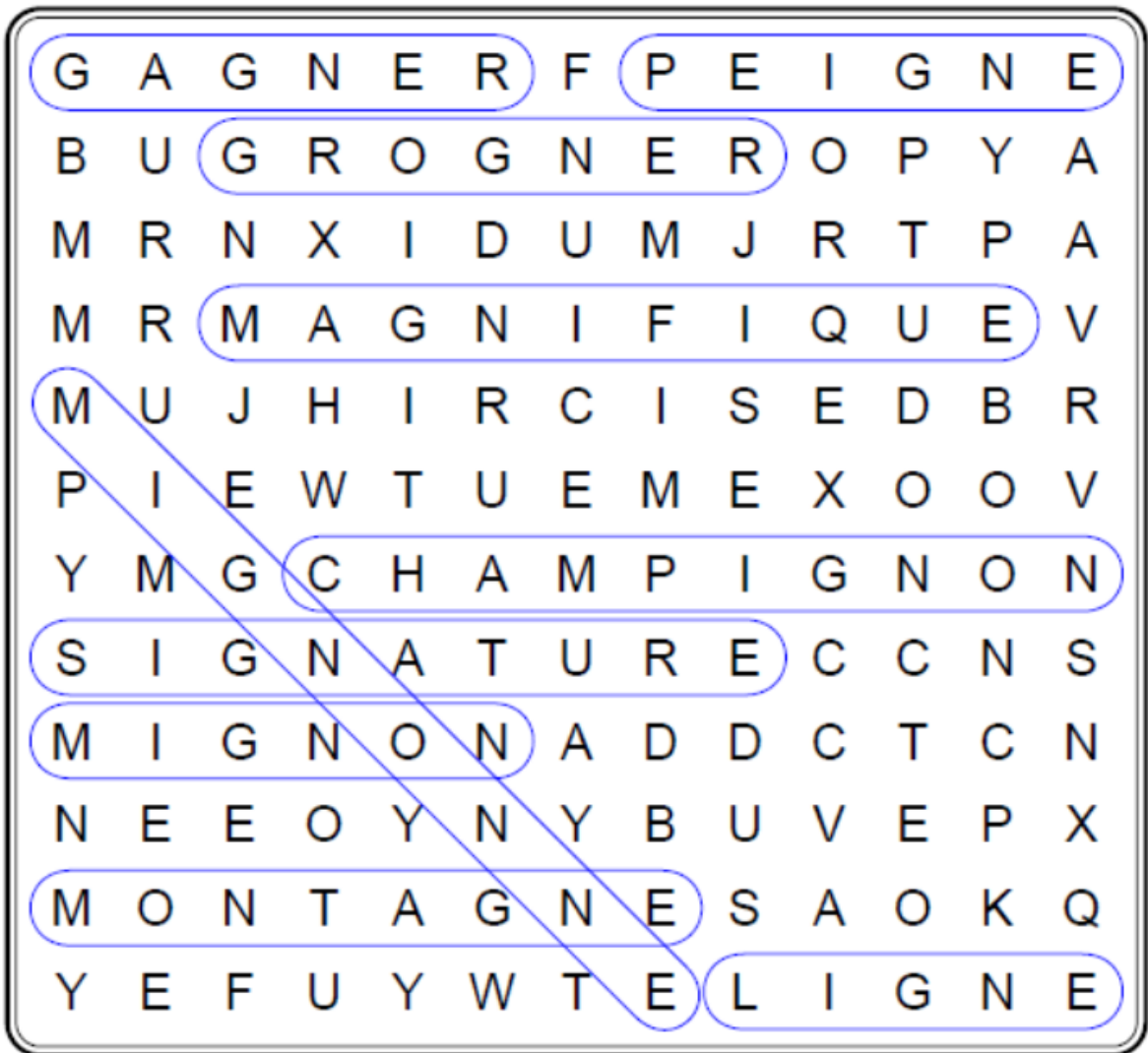


La lettre g et ses graphies

<http://tissearine.eklablog.com/>

Trouve tous les mots qui se cachent dans cette grille.

Ecris-les ensuite sur ton cahier.



gagner - mignon - mignonne - signature - peigne

montagne - champignon - magnifique - ligne - gagner



La lettre g et ses graphies

<http://tissearine.eklablog.com/>

**Remets les lettres dans l'ordre pour
constituer un mot.**

1 A G E R N G →

2 E I G P N E →

3 L G N I E →

4 T M N O A N G E →

5 G N I M O N →

6 R A I A G E É N →

7 N N M I G O N E →

8 A M N G I I F U E Q →

9 G O R G E R N →



La lettre g et ses graphies

<http://tissearine.eklablog.com/>

**Remets les lettres dans l'ordre pour
constituer un mot.**

- 1** A G E R N G → **gagner**
- 2** E I G P N E → **peigne**
- 3** L G N I E → **ligne**
- 4** T M N O A N G E → **montagne**
- 5** G N I M O N → **mignon**
- 6** R A I A G E É N → **araignée**
- 7** N N M I G O N E → **mignonne**
- 8** A M N G I I F U E Q → **magnifique**
- 9** G O R G E R N → **grogner**



Synthèse : la lettre g et ses graphies

<http://tissearine eklablog.com/>

1. Souligne les mots dans lesquels tu entends le son [g].

Entoure la lettre (ou les lettres) qui fait (font) ce son

- un genou - un toboggan - un guépard - un guide -
- la girafe - les champignons - une araignée - le genou -
- la grenouille - la glace - un gorille - un singe - un pigeon
- une bougie - les gens - grogner - la guerre - vingt -

2. Trouve l'intrus dans chaque liste. Barre-le.

- un gâteau - un gant - il est gentil - les légumes
- la montagne - une grimace - la campagne - une ligne
- un garçon - il est sage - une image - un nuage
- la guitare - une guêpe - une guirlande - la plage

3. Complète avec gu ou g pour obtenir le son [g].

- une ba.....e - navi.....er - uneoseille - unignol
- unarçon - un escar.....ot - le ti.....re - àauche
- une ba.....ette -rise - il est fati.....é - laare -



Synthèse : la lettre g et ses graphies

<http://tissearine eklablog.com/>

1. Pour chaque dessin, écris le mot qui lui
correspond.



.....



.....



.....



.....



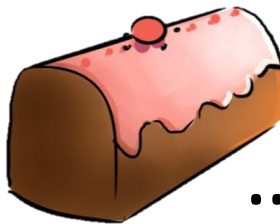
.....



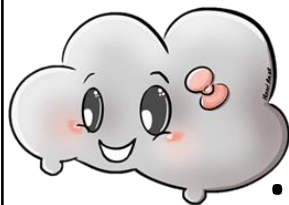
.....



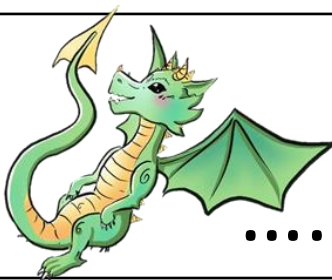
.....



.....



.....



.....

Mon score : /10



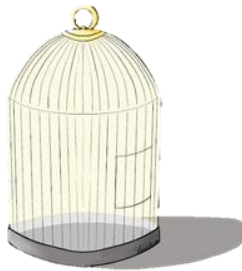
Synthèse : la lettre g et ses graphies

<http://tissearine eklablog.com/>

1. Pour chaque dessin, écris le mot qui lui
correspond.



un garçon



une cage



une baguette



une bague



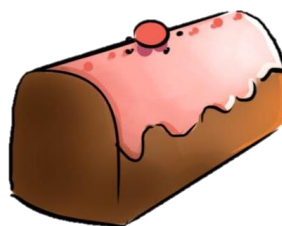
un champignon



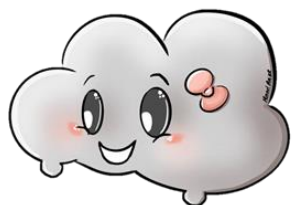
une guitare



une guêpe



un gâteau



un nuage



un dragon

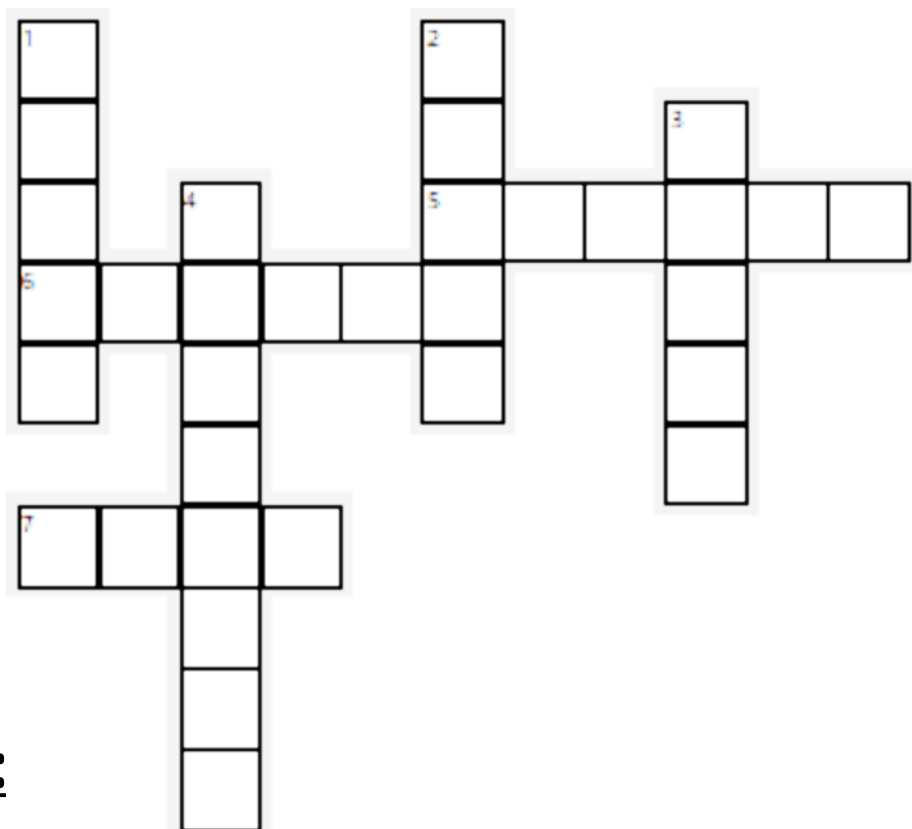
Mon score : /10



Synthèse : la lettre g et ses graphies

<http://tissearine eklablog.com/>

Complète cette grille de mots croisés.



➤ vertical :

1. C'est la couleur du sang.
2. C'est un trait long et fin.
3. C'est un bijou qu'on porte sur le doigt.
4. Elle tisse des toiles et a huit pattes.

➤ horizontal :

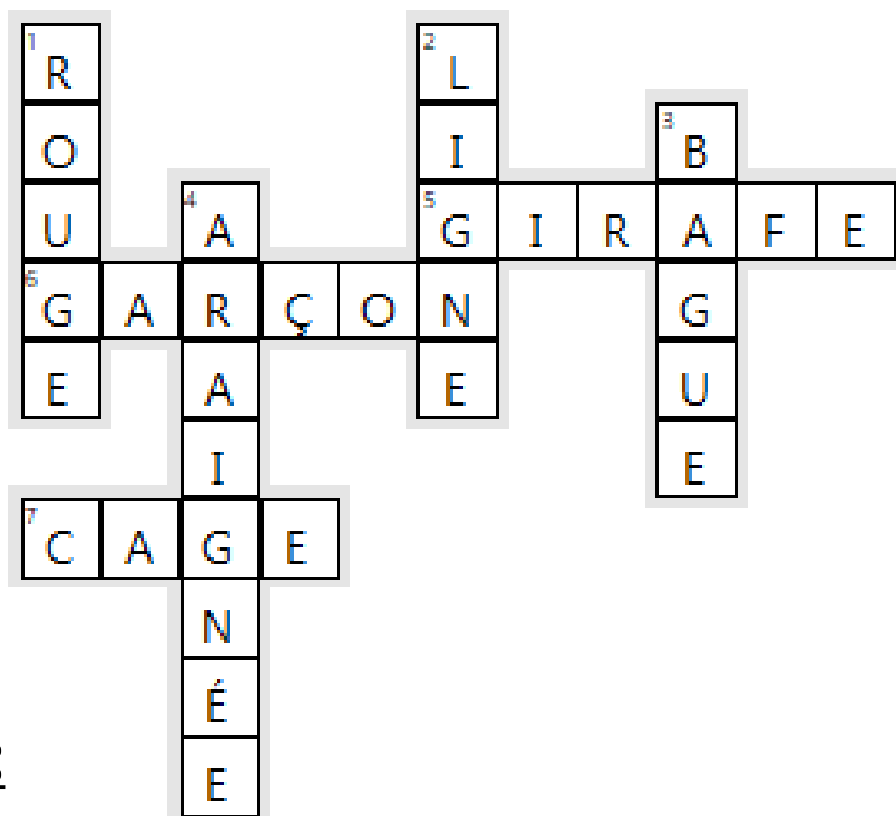
5. C'est un animal d'Afrique qui a un très long cou.
6. C'est le contraire d'une fille.
7. C'est un endroit où on enferme les animaux vivants.



Synthèse : la lettre g et ses graphies

<http://tissearine.eklablog.com/>

Complète cette grille de mots croisés.



➤ vertical :

1. C'est la couleur du sang.
2. C'est un trait long et fin.
3. C'est un bijou qu'on porte sur le doigt.
4. Elle tisse des toiles et a huit pattes.

➤ horizontal :

5. C'est un animal d'Afrique qui a un très long cou.
6. C'est le contraire d'une fille.
7. C'est un endroit où on enferme les animaux vivants.