

▪ **Qui est Napoléon Bonaparte ? - Du Général victorieux, au premier Consul.**

📖 Un texte - un article de Dictionnaire des Noms Propres :

Napoléon Bonaparte (né le 15 août 1769 à Ajaccio, en Corse ; mort le 5 mai 1821 sur l'île Sainte-Hélène) général de la Révolution et de la République, il s'empara du pouvoir par un coup d'état en 1799. Il devint alors premier Consul. Populaire par ses victoires, il se sacra Empereur des Français en 1804. De 1805 à 1812, il conquiert presque toute l'Europe, mais fut finalement vaincu en 1814, puis en 1815.

👁 Un tableau : *Le Coup d'État du 18 brumaire an VII* de F. BOUCHOUT



🖋 **Questions :**

1. Que nous apprend l'article de dictionnaire sur les rôles politiques qu'a joué Napoléon Bonaparte tout au long de sa vie ?

2. Repère sur le tableau en inscrivant le numéro correspondant au bon endroit :
 1. Napoléon Bonaparte (impassible) au centre de l'attention générale ;
 2. Les députés hurlant et protestant « A bas le dictateur ! A bas le tyran ! Hors la loi ! »
 3. Les gendarmes qui tentent de ramener Napoléon Bonaparte vers la sortie
 4. La chaise renversée qui atteste du désordre qui règne dans la salle

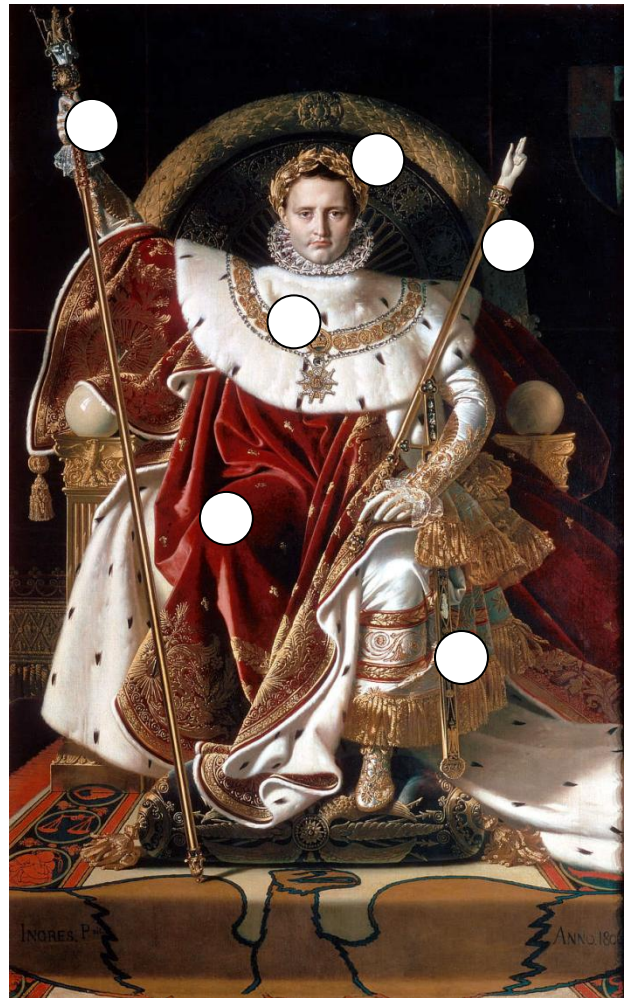
- Qui est Napoléon Bonaparte ? - Du premier Consul à l'Empereur des Français.

👁 Deux tableaux :



*Le général Bonaparte au pont d'Arcole,
17 novembre 1796*

du Baron Antoine-Jean GROS



Napoléon I^{er} en costume d'empereur

De Jean-Auguste Dominique Ingres



Questions :

3. Qui représentent ces deux tableaux ?

4. Quelle évolution permet d'expliquer les différences entre ces deux tableaux ?

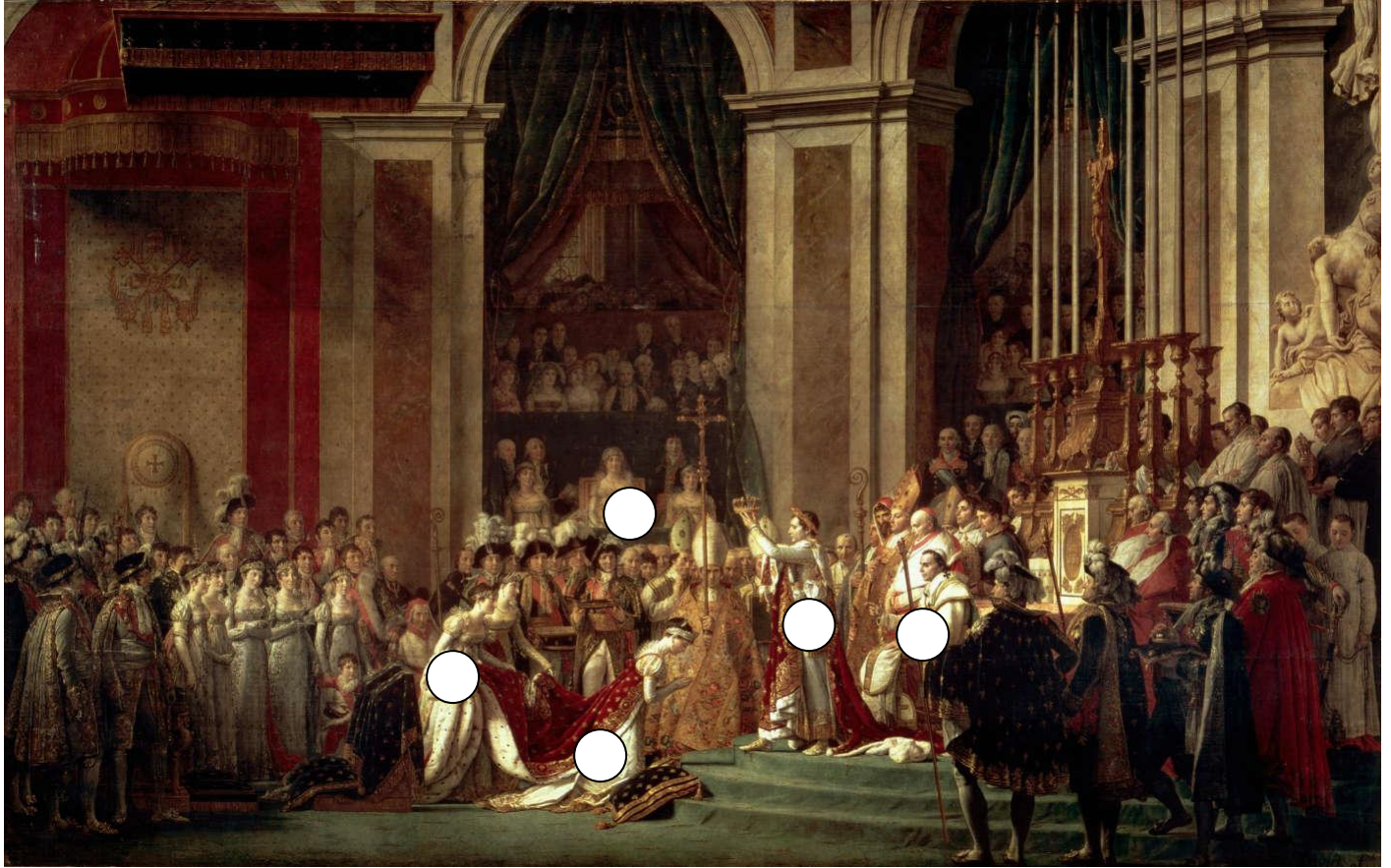
5. Repère sur le tableau de *Napoléon I^{er} en costume d'empereur* :

1. La couronne de laurier
2. Le sceptre
3. La main de justice
4. Le manteau de velours et fourrure d'hermine
5. L'épée
6. La légion d'honneur

6. Quels sont les attributs que l'on peut retrouver sur le portrait de Louis XIV en majesté ?

- Qui est Napoléon Bonaparte ? - Le sacre à Notre-Dame de Paris : Bonaparte devient Napoléon I^{er}.

👁 Un tableau : *Sacre de l'empereur Napoléon et couronnement de l'impératrice Joséphine*, de J.-L. DAVID



Questions :


7. A quelle cérémonie de l'Ancien régime fait penser ce tableau ? Quel autre souverain a été sacré empereur en l'an 800 ?

8. Que veut montrer Napoléon en se sacrant lui-même ?

9. Le tableau représente-t-il ce moment de la cérémonie ?

10. Repère sur le tableau en inscrivant le numéro correspondant au bon endroit :
 1. Napoléon I^{er} s'apprêtant à couronner Joséphine de Beauharnais
 2. Joséphine de Beauharnais agenouillée
 3. Le pape Pie VII qu'on a forcé à assister à la cérémonie
 4. La mère de Napoléon I^{er} (qui en réalité n'a pas assisté à la cérémonie)
 5. Les sœurs de Napoléon I^{er} qui portent la traine de Joséphine de Beauharnais

▪ **Les réformes napoléoniennes.**

 Un texte de loi - **LE CODE CIVIL** :

- Nul ne peut être contraint de céder sa propriété si ce n'est pour cause d'utilité publique et moyennant une juste et préalable indemnité.
- Le mari doit protection à sa femme, sa femme doit obéissance à son mari.
- L'enfant ne peut quitter la maison paternelle sans la permission de son père, si ce n'est pour enrôlement volontaire, après l'âge de 18 ans révolus.



Questions :

1. Quelle est la place du père dans la famille ?

2. Est-elle la même aujourd'hui ?

3. Quelle est celle de la mère ?

4. Que penses-tu de cette toute puissance du père ?



Un tableau + un texte : **LES LYCEES** :

En 1802, Napoléon Bonaparte réforme l'enseignement et crée les Lycées.

Il y a en moyenne 180 élèves par lycées et 6 professeurs qui assurent l'enseignement des lettres (français, latin, grec ancien), l'histoire, la rhétorique, la logique, et les éléments des sciences mathématiques et physiques

Dans les lycées, la discipline était rude, les lycéens portaient l'uniforme et obéissaient comme des militaires.



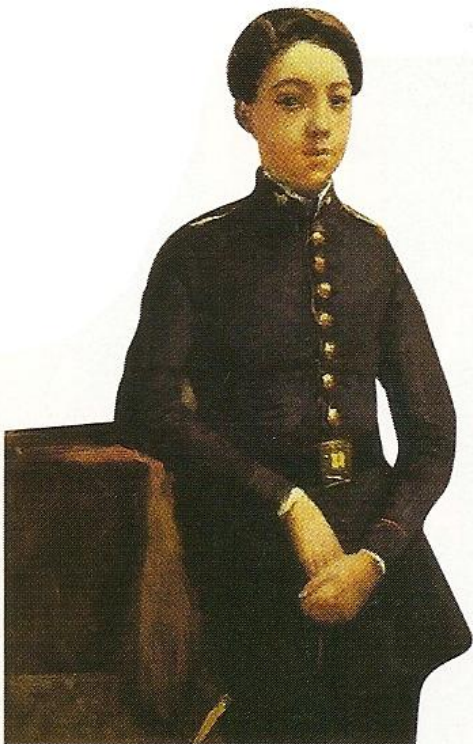
Questions :

1. Décris la tenue vestimentaire du lycéen.

2. Est-elle la même aujourd'hui ?

3. Qu'apprend-on au lycée ?

4. Qu'est-ce qui dans cet enseignement rappelle l'armée ?



👁 Un tableau : *Première distribution des décorations de la Légion d'honneur, le 14 juillet 1804*, de Jean-Baptiste DEBRET.



Questions :

1. Repère sur le tableau en inscrivant le numéro correspondant au bon endroit :
 1. Napoléon Bonaparte accrochant lui-même la croix de la légion d'honneur ;
 2. Le jeune invalide manchot qu'on honore de la Légion d'honneur
 3. Les colonels et généraux de la garde, le gouverneur des Invalides et les grands officiers de la couronne.

La légion d'honneur récompense les militaires mais aussi les « services et vertus civiles ».

- D'autres créations napoléoniennes :



a) Le franc crée par Napoléon



b) Un préfet sous l'Empire.

Les départements remplacent les anciennes provinces et Napoléon place à la tête de chaque département un représentant de l'Etat : le préfet qui est chargé de l'administration et de faire appliquer les lois.

▪ **Les grandes victoires napoléoniennes.**

 Un texte : **Les grandes victoires.**

Inquiets des ambitions de Napoléon qui voudrait conquérir l'Europe, la Grande Bretagne, l'Autriche, la Prusse et la Russie s'unissent pour combattre la France.

De 1805 à 1809, Napoléon remporte de grandes victoires :

1805 → **Austerlitz**

1806 → **Iéna**

1807 → **Friedland**

1809 → **Wagram**

Il conquiert ainsi près de la moitié de l'Europe. Dans les pays dominés, Napoléon met en place des souverains qui lui étaient dévoués mais ne fit pas appliquer l'idéal de liberté de la Révolution, ce qui provoque l'hostilité des populations.



Questions :

1. **Quels sont les ennemis de la France et de Napoléon ?**

2. **Surligne dans le texte le nom des grandes victoires napoléoniennes ?**

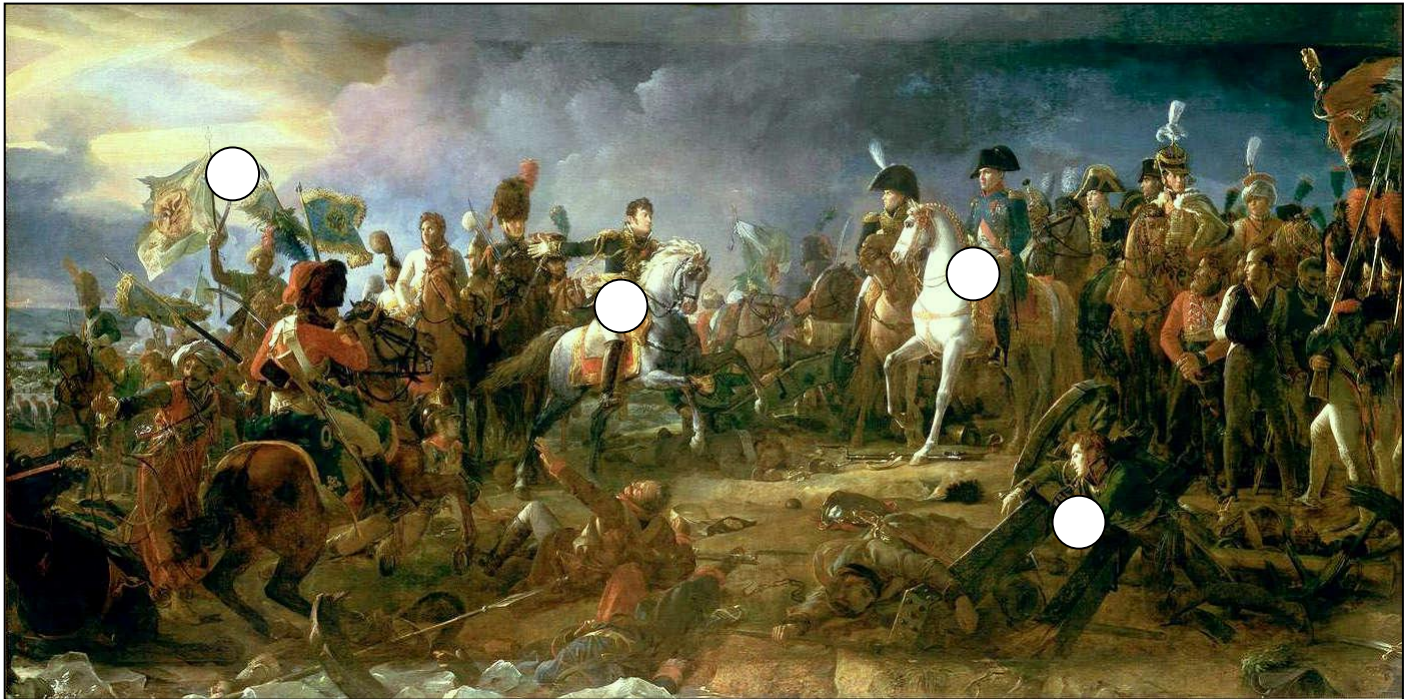
3. **Qui Napoléon met-il à la tête des pays qu'il envahit ?**

4. **Dans les pays conquis, Napoléon met-t-il en place les acquis de la Révolution : la liberté, les Droits de l'Homme et du citoyen... ?**



Un tableau : **La bataille d'Austerlitz** le 2 décembre 1805, de François GERARD 1810 :

Le 2 décembre 1805 au soir, le général Rapp rapporte à Napoléon les drapeaux pris à l'ennemi, preuve que la bataille a été gagnée.



Repère sur le tableau en inscrivant le numéro correspondant au bon endroit :

1. **Napoléon I^{er}** : droit et fier
2. Le **Général Rapp** montrant à Napoléon I^{er} les drapeaux pris à l'ennemi
3. Les drapeaux pris à l'ennemi, symbole de la victoire d'Austerlitz
4. Les soldats morts, victimes de la bataille d'Austerlitz

▪ **La fin de l'empire.**

 Un texte : **La fin de l'empire.**

A partir de 1812, Napoléon connaît une série de défaites, notamment en Russie où la « Grande Armée » se laisse surprendre par la rudesse du climat russe.

Le régime autoritaire, les guerres coûteuses et les défaites humiliantes font perdre sa popularité à Napoléon.

En 1814, les armées étrangères envahissent la France. Napoléon est contraint d'abdiquer (se retirer du trône). Il est exilé sur l'île d'Elbe.

En 1815, Napoléon reprend le pouvoir pendant les Cent-Jours, mais toute l'Europe se ligue contre lui et après l'écrasante défaite de Waterloo, il est définitivement battu et exilé sur l'île de Sainte-Hélène.

Le pouvoir revient à Louis XVIII (frère de Louis XVI) qui rétablit la monarchie.



Questions :

5. Quelles sont les deux grandes défaites subit par Napoléon ?

6. Quel surnom est donnée à l'armée de Napoléon ?

7. Quelles sont les deux endroits où Napoléon se voit exilé ?

8. Quelles sont les deux endroits où Napoléon se voit exiler ?



Un tableau : **La retraite de Napoléon de Moscou**, de Adolf Northern :



Repère sur le tableau :

1. Napoléon I^{er}
5. Les soldats (survivants) de la Grande Armée
6. Les soldats morts, victimes de la campagne de Russie



Compare ce tableau montrant la retraite de Russie au précédent, quelles différences remarques-tu ? (dans les couleurs, les chevaux, les personnages, l'atmosphère qui se dégage du tableau...)
