

VERVEINE



Styliste: Catherine Bouquerel

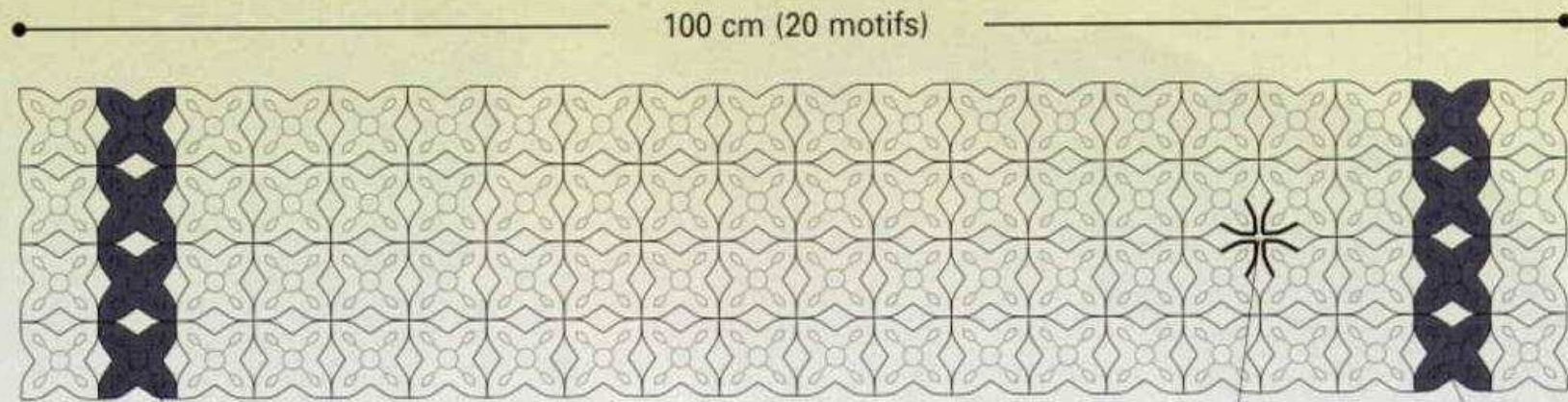
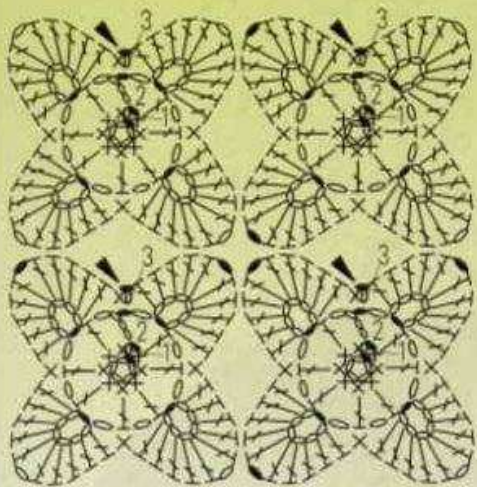
FOURNITURES: fil à tric. Phildar, qual. Cécilia: 1 pel. col. Kaki et 4 pel. col. Olive; crochet métallique n° 4,50.

DIMENSIONS: 20 x 100 cm.

ÉCHANTILLON: un motif (3 t.) = 5 x 5 cm.

EXÉCUTION : motif: 1^{er} tour: commencer par 1 m. air et 8 m.s. dans un rond de 5 m., fermer par 1 m.c. piquée sur la 1^{re} m.s. **2^e tour:** en remplaçant la 1^{re} br. par 3 m. air, rép. 4 fs *1 br. sur la m.s., 1 m. air, 1 br. sur la m.s. suiv., 1 picot (= 6 m. air et 1 m.c. sur la tête de la br. précéd.), 1 m. air*, fermer par 1 m.c. piquée dans la 3^e des 4 m. air du

début. **3^e tour:** 1 m. air et rép. 4 fs **1 m.s. sur la br., *6 br., 1 m. air et 6 br.* dans le picot suiv.***, fermer comme le 1^{er} t. et couper le fil. **Assemblage des motifs:** au cours du 3^e t., assembler les motifs entre eux (en formant 2 rayures col. Kaki) en remplaçant la m. air du sommet des pétales par 1 m.c. piquée sur la m. air corresp. du motif voisin. Crocheter et assembler ainsi 20 rangées de 4 motifs entre eux en laissant les 4 motifs centraux au niveau des 16^e et 17^e rangées «ouverts» (voir dessin) de façon à former une ouverture qui permettra de nouer l'écharpe.



4 motifs col. Kaki

ne pas assembler ces 4 motifs de façon
à pouvoir nouer l'écharpe

4 motifs col. Kaki

20 cm (4 motifs)