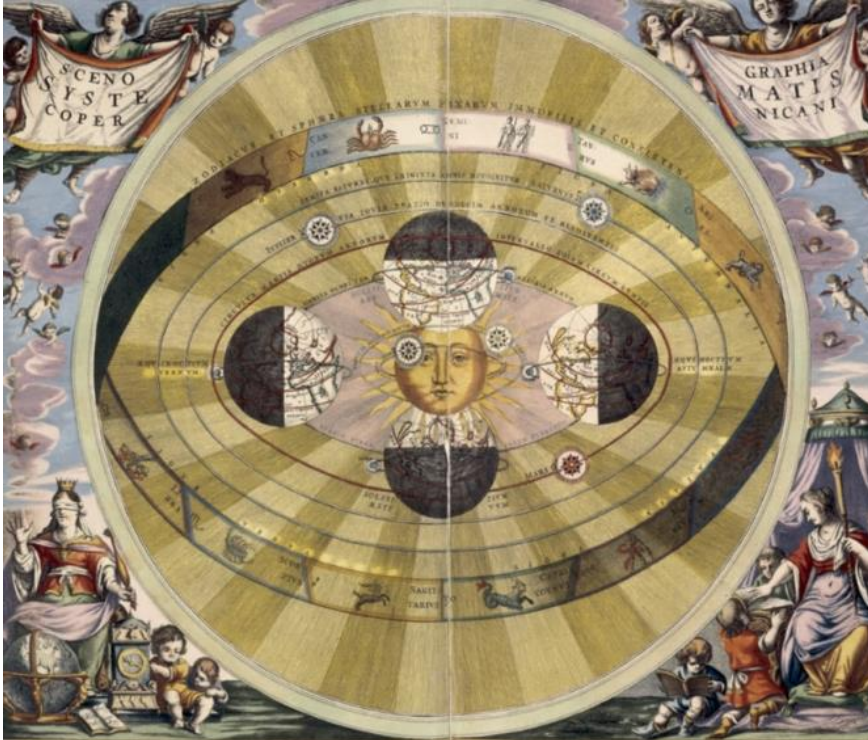
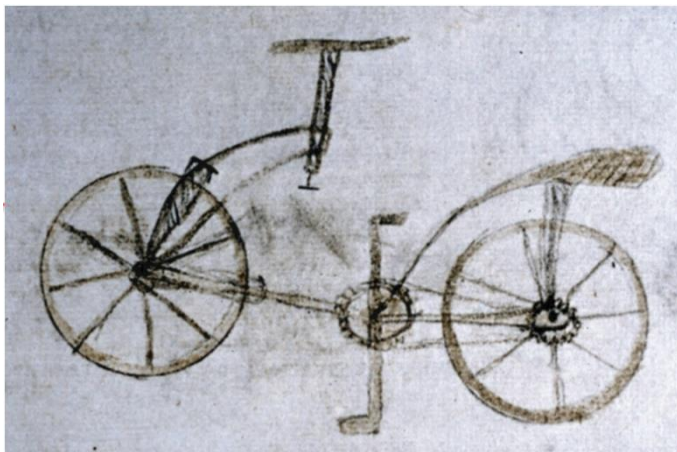


Comment les sciences ont-elles évoluées pendant la Renaissance?

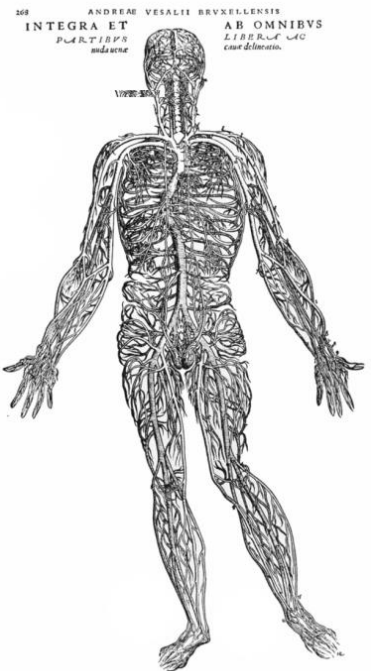
Des images pour comprendre



Le système solaire vu par Copernic en 1543



Le dessin d'une « invention » de Léonard de Vinci: le vélo, XVème siècle

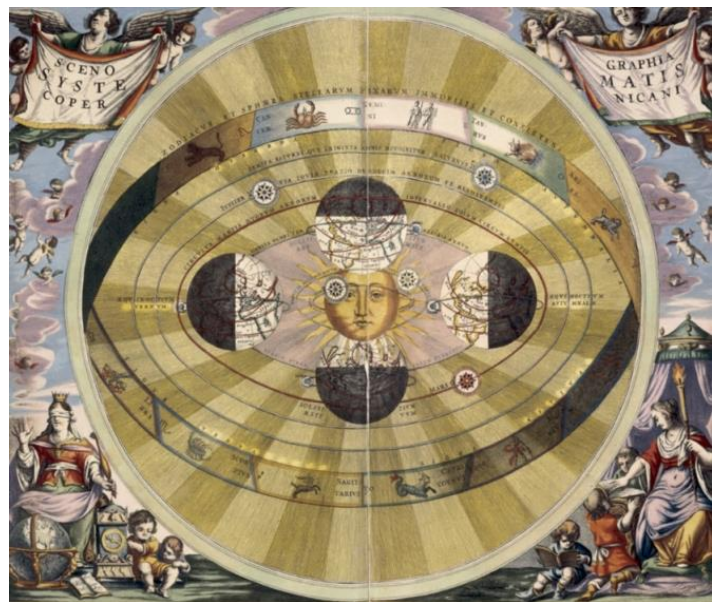
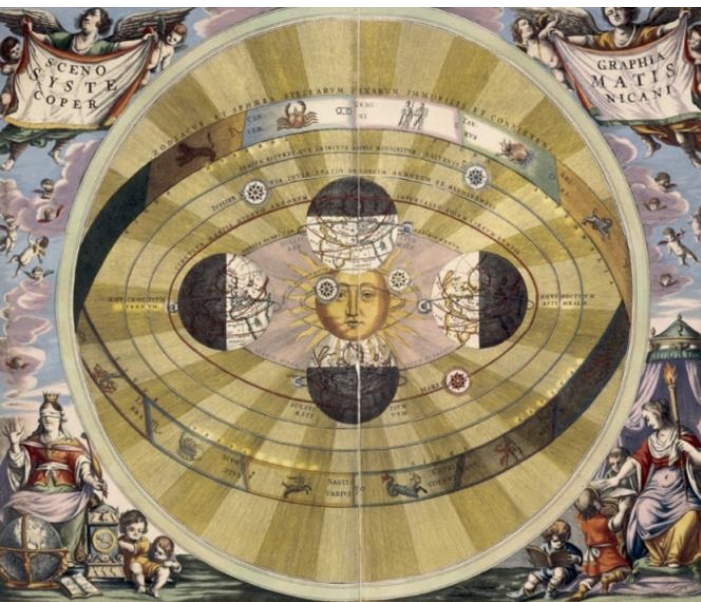
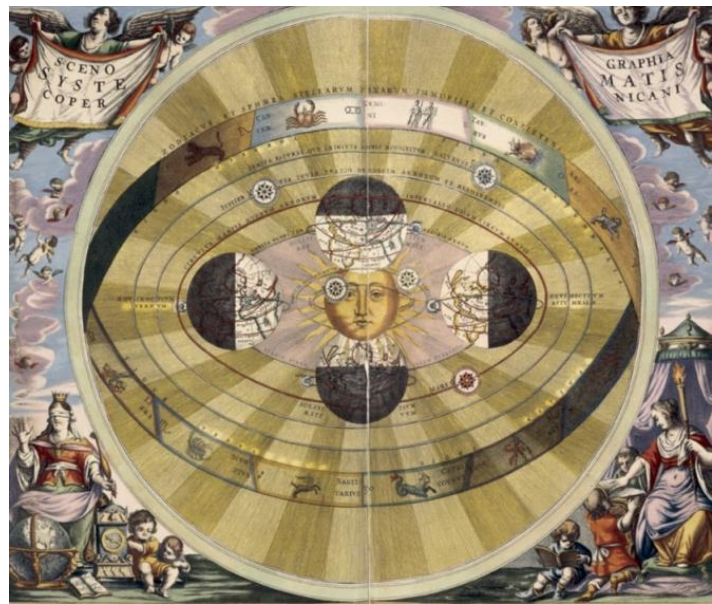
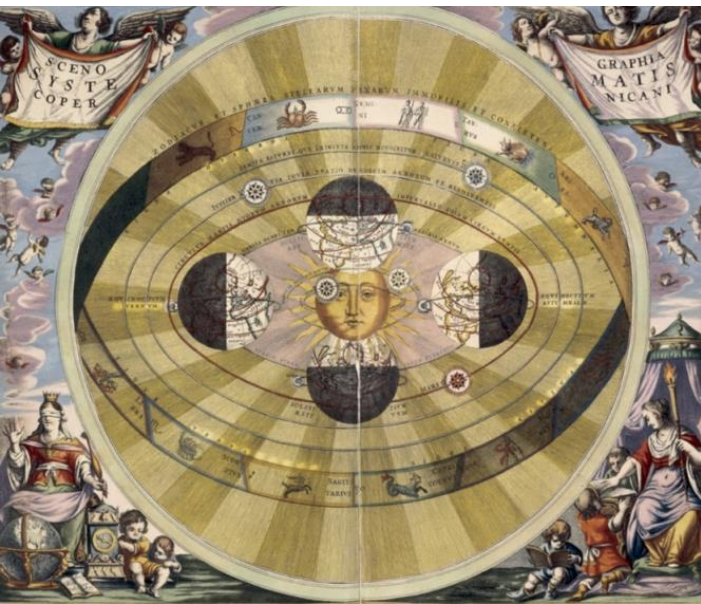
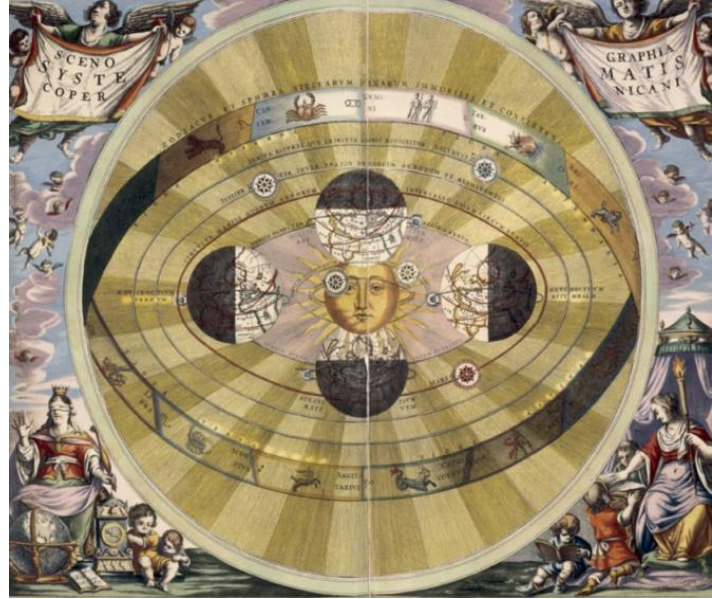
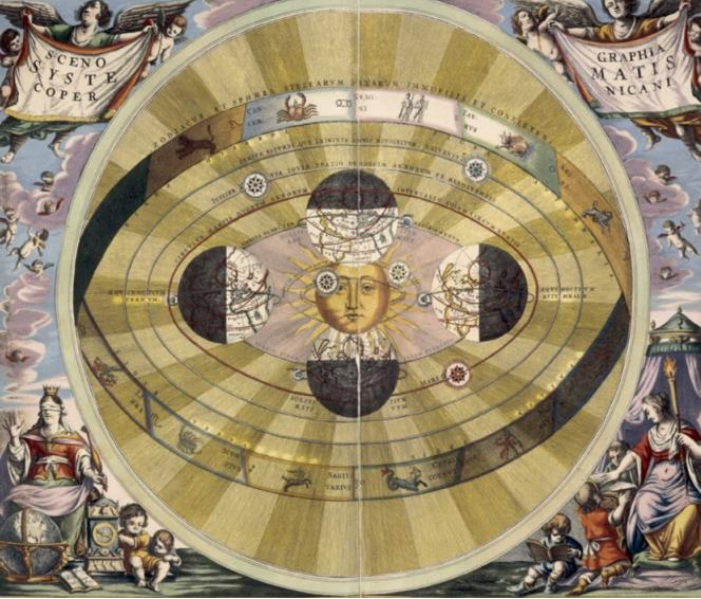


268 ANDREAE VESALII BRUXELLENSIS
INTEGRA ET AB OMNIBVS
PARTIBVS LIBERUM AG
medicinae
cave delenda.

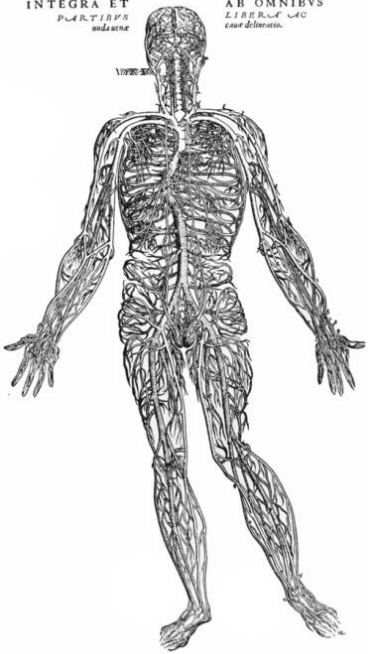
Planche anatomique du médecin flamand André Vésale.

Je retiens:

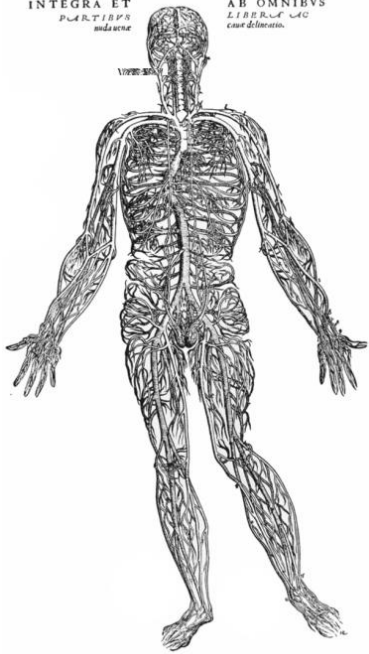
- À partir du XVème siècle, des progrès importants vont **faire évoluer la vision de l'Homme et du monde qui l'entoure.**
- Copernic démontre que le Soleil est le centre de l'univers, que la Terre est une planète parmi d'autre et qu'elle tourne sur elle-même et autour du Soleil. Ses découvertes sont confirmées par Galilée. Mais l'Eglise les condamne car ces visions sont contraires à la pensée religieuse.
- Léonard de Vinci conçoit des machines dont le mécanisme est toujours d'actualité (comme l'ancêtre du vélo).
- En médecine, les progrès de la chirurgie sont possibles grâce à des hommes tels que André Vésale et Ambroise Paré.
- Dans la vie quotidienne, les **premières montres miniaturisées et transportables**, ainsi que le **découpage de l'heure en soixante minutes et les minutes en soixante secondes** permettent une fiabilité partagée par tout le monde.



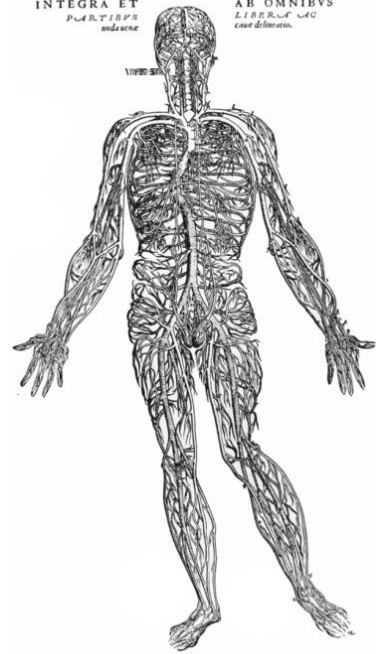
268 ANDREAE VESALII BRUXELLENSIS
INTEGRA ET AB OMNIBVS
PARTIBVS LIBERATA
nudatae
caus dilatata.



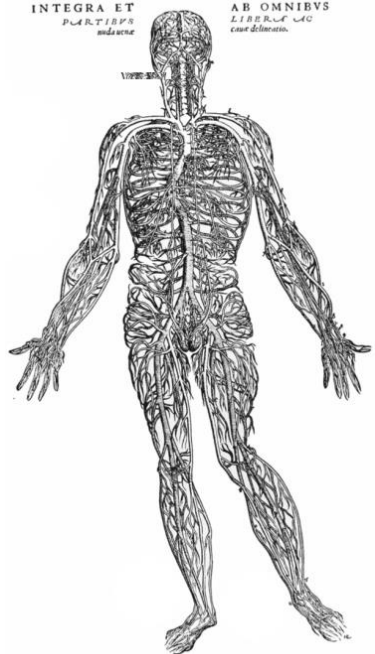
269 ANDREAE VESALII BRUXELLENSIS
INTEGRA ET AB OMNIBVS
PARTIBVS LIBERATA
nudatae
caus dilatata.



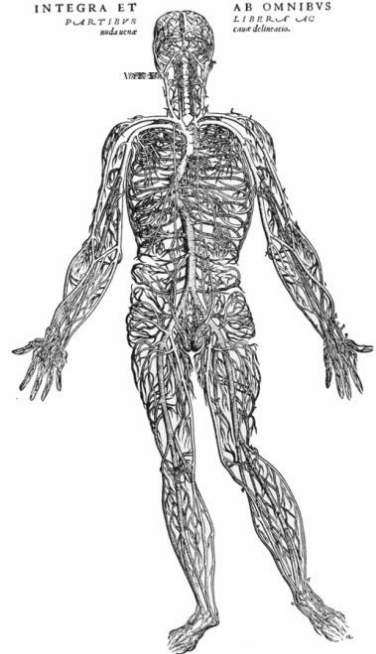
269 ANDREAE VESALII BRUXELLENSIS
INTEGRA ET AB OMNIBVS
PARTIBVS LIBERATA
nudatae
caus dilatata.



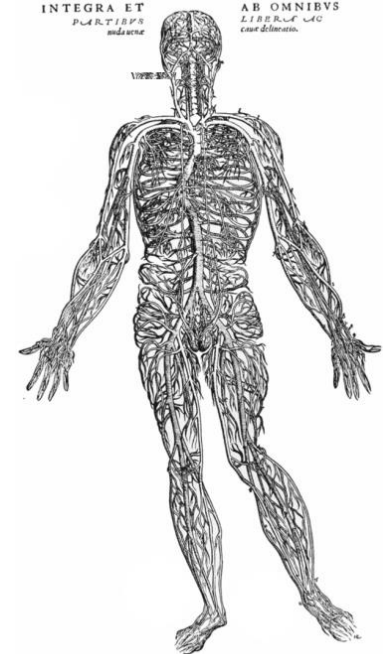
269 ANDREAE VESALII BRUXELLENSIS
INTEGRA ET AB OMNIBVS
PARTIBVS LIBERATA
nudatae
caus dilatata.



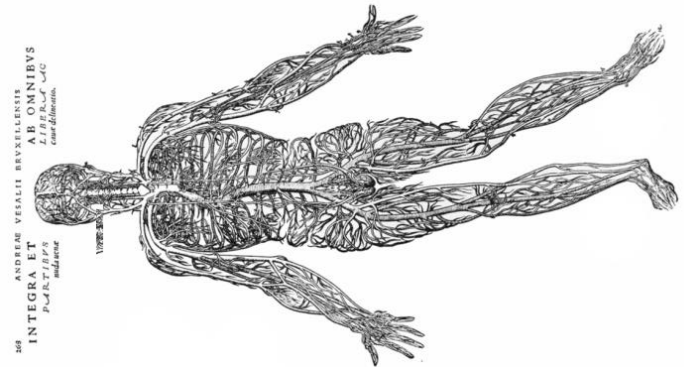
269 ANDREAE VESALII BRUXELLENSIS
INTEGRA ET AB OMNIBVS
PARTIBVS LIBERATA
nudatae
caus dilatata.



269 ANDREAE VESALII BRUXELLENSIS
INTEGRA ET AB OMNIBVS
PARTIBVS LIBERATA
nudatae
caus dilatata.



269 ANDREAE VESALII BRUXELLENSIS
INTEGRA ET AB OMNIBVS
PARTIBVS LIBERATA
nudatae
caus dilatata.



269 ANDREAE VESALII BRUXELLENSIS
INTEGRA ET AB OMNIBVS
PARTIBVS LIBERATA
nudatae
caus dilatata.

