

## GESTION DES DONNEES

Caractéristiques de certains animaux



	Poids kg	Hauteur cm	Nourriture
Girafe	600 à 1800	500 à 600	herbivore
Autruche	120 à 140	200	omnivore
Gazelle	40 à 80	100	herbivore
Hyène	45 à 85	70 à 90	carnivore

*Trouve la réponse*

**Une girafe est-elle plus grande qu'une autruche ?**

## GESTION DES DONNEES

*Trouve la réponse.*



ino

## GESTION DES DONNEES

Caractéristiques de certains animaux



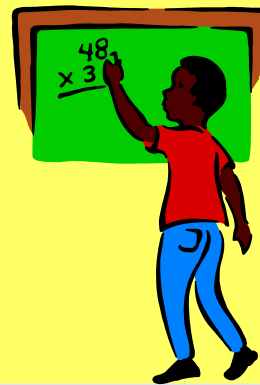
	Poids kg	Hauteur cm	Nourriture
Girafe	600 à 1800	500 à 600	herbivore
Autruche	120 à 140	200	omnivore
Gazelle	40 à 80	100	herbivore
Hyène	45 à 85	70 à 90	carnivore

*Trouve la réponse*

**Une hyène est-elle plus grande qu'une autruche ?**

## GESTION DES DONNEES

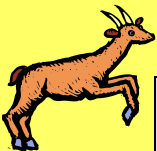
*Trouve la réponse.*



uou

## GESTION DES DONNEES

Caractéristiques de certains animaux



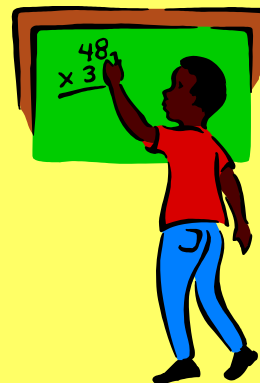
	Poids kg	Hauteur cm	Nourriture
Girafe	600 à 1800	500 à 600	herbivore
Autruche	120 à 140	200	omnivore
Gazelle	40 à 80	100	herbivore
Hyène	45 à 85	70 à 90	carnivore

*Trouve la réponse*

**Une gazelle est-elle plus lourde qu'une autruche ?**

## GESTION DES DONNEES

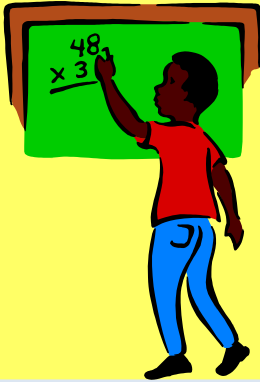
*Trouve la réponse.*



uon

## GESTION DES DONNEES

*Trouve la réponse.*



Non l'autruche est herbivore

## GESTION DES DONNEES

*Caractéristiques de certains animaux*



	Poids kg	Hauteur cm	Nourriture
Girafe	600 à 1800	500 à 600	herbivore
Autruche	120 à 140	200	omnivore
Gazelle	40 à 80	100	herbivore
Hyène	45 à 85	70 à 90	carnivore

*Trouve la réponse*

***La hyène et l'autruche sont-elles carnivores ?***