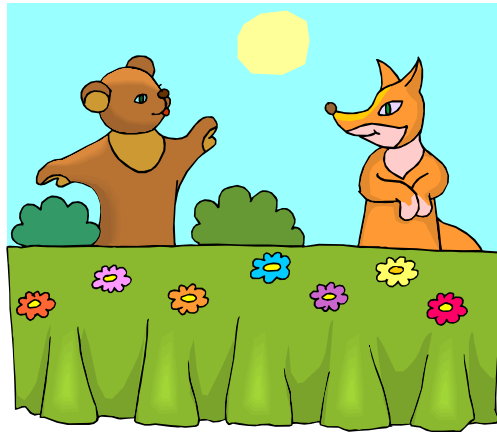


CE2

GRAMMAIRE

LES CONSTITUANTS DE LA PHRASE



Les élèves **préparent** un spectacle.
Sujet Verbe Complément

A RETENIR

Une phrase est constituée d'un verbe, d'un sujet et d'un ou plusieurs compléments.

Entoure le verbe en rouge, souligne le sujet en vert et les compléments en bleu

Le ballon roule sous la voiture.

Le boucher découpe le rôti.

Les oiseaux picorent du pain dur sur le rebord de la fenêtre.

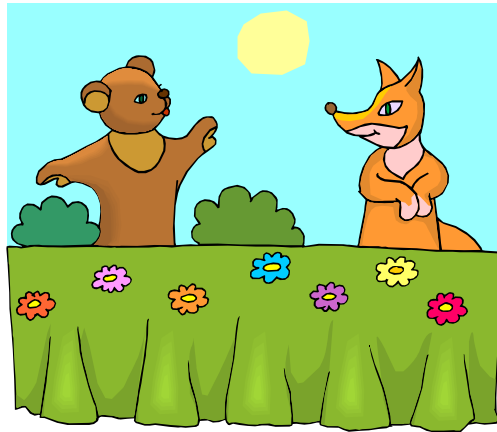
Les touristes suivent le guide dans le château.

La rivière inonde les maisons durant l'hiver.

CE2

GRAMMAIRE

LES CONSTITUANTS DE LA PHRASE



Les élèves **préparent** un spectacle.
Sujet Verbe Complément

A RETENIR

Une phrase est constituée d'un verbe, d'un sujet et d'un ou plusieurs compléments.

Entoure le verbe en rouge, souligne le sujet en vert et les compléments en bleu

Maxime lit un roman policier.

Le dimanche, je cours souvent.

Félix parle à Sabine.

Au bord de la mer, les gens bronzent.

Les campeurs bavardent autour d'un feu.