

## Miro!

## Ma petite fiche documentaire

### Qui était-il ?

Joan Miro est espagnol, il naît à Barcelone, le 20 avril 1893. Il n'est pas très fort à l'école, mais adore dessiner. A 19 ans il tombe malade et doit partir dans le village de Montroig se reposer. Là, son père qui voulait au départ lui faire faire une école e commerce le laisse peindre librement.

A 27 ans, Miro s'installe à Paris où il rencontre d'autres peintres (Delaunay, ...). Il y passe ses hivers et retourne en Espagne pour l'été. En 1936, il fuit la guerre civile en Espagne et s'installe toute l'année en France .

Miro meurt à 90 ans, le jour de Noël, donc en 1983.



### Que faisait-il ?

Miro crée avec toute sorte de matériaux : il peint, il sculpte, il fait des collages, de la céramique, de la terre cuite. Ses œuvres sont vues dans le monde entier.

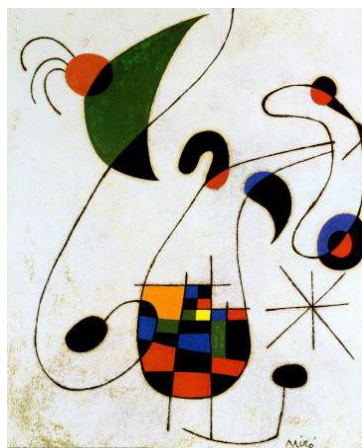
Jeune artiste, il peignait avec le souci du détail, mais peu à peu, les œuvres devinrent étranges ... les formes se simplifient, les images font penser à des rêves. Elles représentent un univers poétique.



Autoportrait ! ➡

### Quelles œuvres dois-je reconnaître ?

On retrouve souvent de mêmes détails dans les œuvres de Miro, qui te permettent de les identifier plus facilement : échelles, yeux, cercles, étoiles, soleil, lune, et pour dessiner ses personnages, il utilise des lignes noires très fines .



Joan Miró

### A qui aurait-il pu serrer la main ?

Les peintres Max Ernst, Robert et Sonia Delaunay, le poète Paul Elouard étaient ses amis.

Mais il aurait pu serrer la main aux peintres Picasso et Dali ou au poète Robert Desnos, qui vivaient à la même époque.

Lire une fiche documentaire : Miro

Date :

Nom :

1 Quel est le nom exact de l'artiste dont on parle dans ce documentaire ?

\_\_\_\_\_



2 Quelles sont ses dates de naissance et de fin de vie ?

\_\_\_\_\_

3 Redonne les différents matériaux qu'il travaillait en tant qu'artiste :

.....  
.....  
.....  
.....  
.....



4 Observe ces œuvres, aide-toi de la fiche documentaire et dessine les éléments que l'on retrouve souvent dans les œuvres de Miro :



\_\_\_\_\_