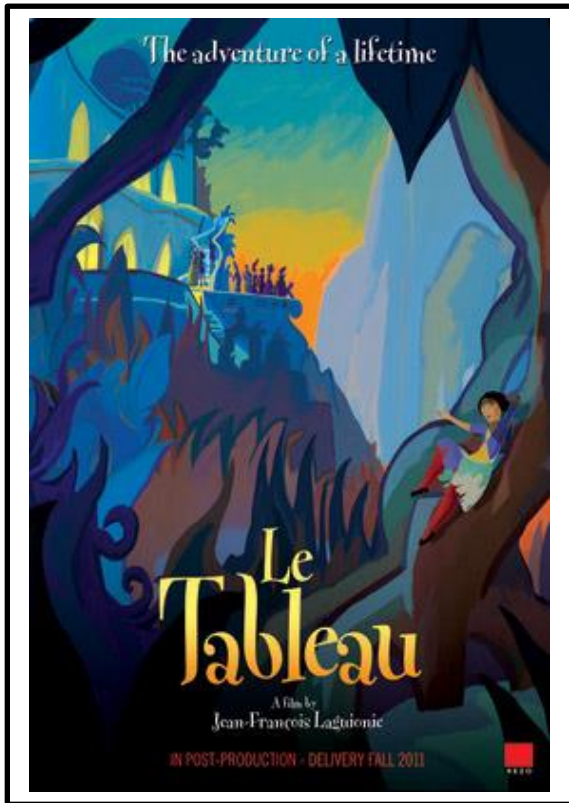


Jean-François Laguionie

Réalisateur, scénariste français de films d'animation et écrivain, né le 4 octobre 1939.



Dans un tableau inachevé vivent trois groupes de personnages : les Toupins, aux corps entièrement achevés, les Pafinis, auxquels il manque quelques détails, et les Reufs qui ne sont que des croquis. Le cadre est magnifique : un beau château avec un grand parc, un lac et une forêt mystérieuse. La vie pourrait être paisible...

Il n'en est rien ! Les Toupins, fiers de leur apparence, instaurent la discorde. Sous les ordres de leur grand chandelier, ils veulent être les maîtres du tableau et chasser les autres habitants !

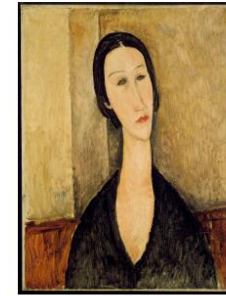
Ramo le Toupin, Lola la Pafinie et Plume le Reuf s'opposent à cette injustice, ils vont être entraînés à l'extérieur du tableau. Une aventure extraordinaire commence alors, ils partent à la recherche du peintre. Il est le seul à pouvoir restaurer la paix. Il doit, pensent-ils, terminer son travail...

DES REFERENCES A DES ŒUVRES CONNUES :

Modigliani : pour les visages allongés



Le film



Modigliani



Matisse et ses formes découpées...

L'art africain pour les Reufs (graphiques, peu de couleurs, noir/blanc, formes stylisées) pouvant rappeler le caractère « primitif » de ces personnages non terminés.



Matisse

UN DEBAT SUR LA DISCRIMINATION :

Dans le film, les Toupins se pensent meilleurs que les autres. Ils veulent les chasser. Que penses-tu de cette situation ?



A MOI DE JOUER !