

$$\frac{94}{100}$$

$$\frac{3}{4}$$

$$\frac{1}{4}$$

$$\frac{2}{8}$$

$$\frac{6}{8}$$

$$\frac{4}{8}$$

$$\frac{1}{2}$$

$$\frac{8}{10}$$

$$\frac{2}{10}$$

$$\frac{47}{100}$$

$$\frac{53}{100}$$

$$\frac{1}{8}$$

$$\frac{7}{8}$$

$$\frac{3}{10}$$

$$\frac{7}{10}$$

$$\frac{3}{5}$$

$$\frac{2}{5}$$

$$\frac{52}{100}$$

$$\frac{48}{100}$$

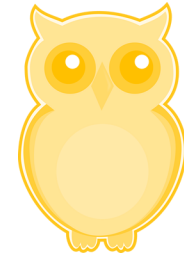
$$\frac{4}{5}$$

$$\frac{1}{5}$$

$$\frac{6}{10}$$

$$\frac{4}{10}$$

$$\frac{6}{100}$$





# Réponses

# Règle du jeu du DOMINO 2

2 joueurs

## **L'un contre l'autre**

Chaque joueur reçoit 6 dominos.

Le plus jeune commence en posant le domino de son choix. Les joueurs jouent chacun leur tour en accolant deux fractions dont la somme est égale à 1.

Lorsqu'un joueur ne peut accoler ni d'un côté, ni de l'autre, il passe son tour.

Le gagnant est celui qui a posé tous ses dominos en premier.

## **L'un avec l'autre**

Les deux joueurs doivent accoler deux fractions dont la somme est égale à 1, jusqu'à qu'il n'y ait plus de cartes.