

SAC ROSE

Commencer par entourer au crochet l'anneau, selon le schéma 1 et continuer suivant le schéma 2. Crocheter de la même manière la seconde moitié de sac sur le second anneau. Assemblage : coudre les deux moitiés de sac, comme indiqué sur le dessin en pointillé rose. Raccorder ensuite les parties, suivant leurs bords, par une couture au point de mailles en l'air (indiqué en bleu sur le dessin). Décorer de perles le bord haut du sac.



DIMENSIONS :

longueur 35 cm, hauteur 17 cm

FIL :

150 g 100 % laine (pelote 100 g 130 m)

CROCHET :

4,5 mm

SUPPLÉMENT :

perles en verre pour la décoration,
deux poignées en bois circulaires de
diamètre 12 cm

NIVEAU DE DIFFICULTÉ :



TEMPS DE RÉALISATION :

6 heures

schéma 1

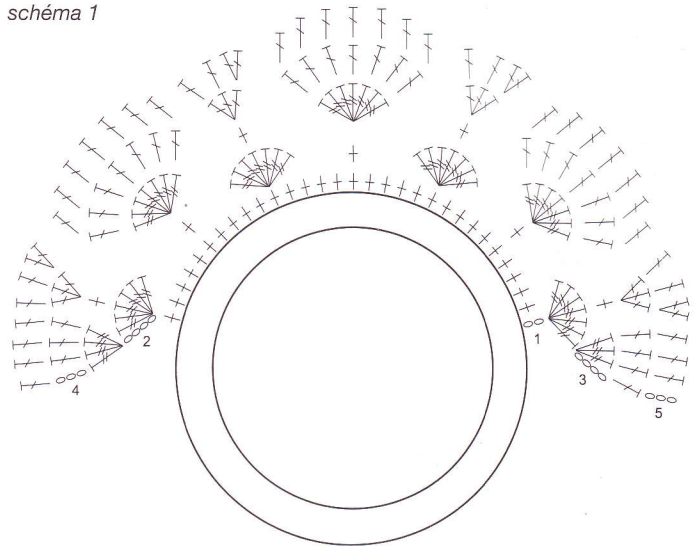
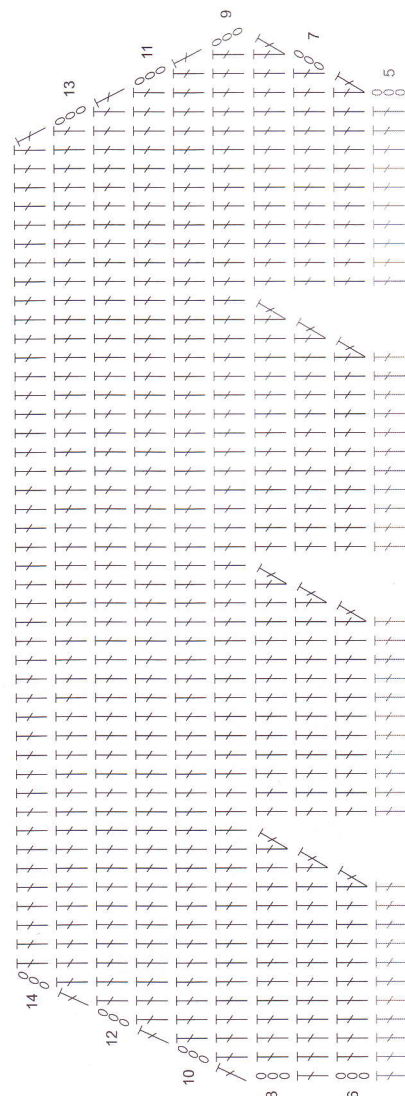


schéma 2



dessin

