

GM3

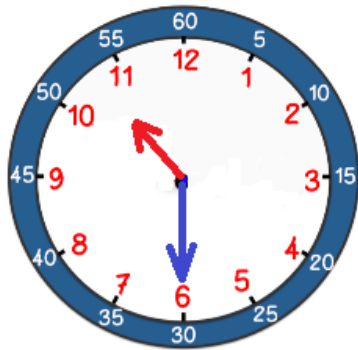
L'heure (2)

★ Tu sais déjà lire l'heure pleine

★ Quand la grande aiguille est sur le **6** → c'est une demi-heure.

On dit qu'il est « dix heures **trente** » ou « dix heures **et demi** »

La petite aiguille a avancé, elle est entre le 10 et le 11 !



10 h 30



Tu dois savoir :

- lire les heures pleines et les demi-heures.

GM3

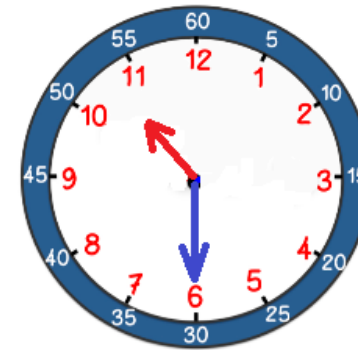
L'heure (2)

★ Tu sais déjà lire l'heure pleine

★ Quand la grande aiguille est sur le **6** → c'est une demi-heure.

On dit qu'il est « dix heures **trente** » ou « dix heures **et demi** »

La petite aiguille a avancé, elle est entre le 10 et le 11 !



10 h 30



Tu dois savoir :

- lire les heures pleines et les demi-heures.