



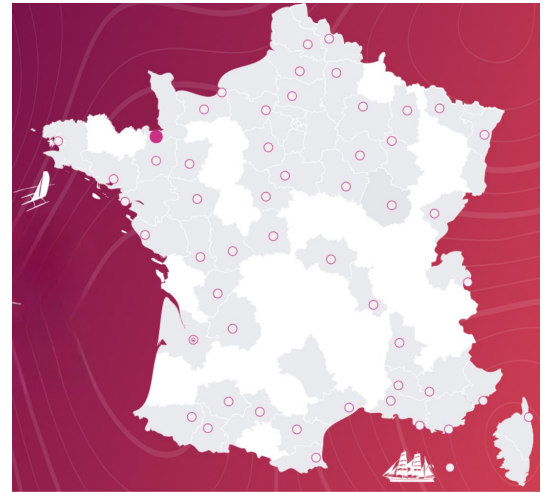
Le relais de la flamme 16



Date : 31 mai 2024

Parcours de la flamme dans la

Ce que j'ai appris sur _____ :



La flamme dans la Manche:



Le Mont-Saint-Michel

Fiche d'identité :

Longueur : 950 mètres.
Hauteur : 170 mètres.
Nombre d'habitants : 30.

La mer

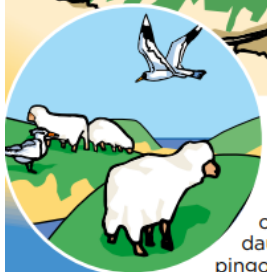
Les marées sont très fortes dans la **baie** du Mont-Saint-Michel. Lorsque la mer monte, elle est si rapide qu'on dit qu'elle avance « à la vitesse d'un cheval au galop ». Sa vitesse peut atteindre 30 kilomètres par heure.

L'histoire du Mont-Saint-Michel



Il y a 1 300 ans, des religieux chrétiens se sont installés sur le Mont-Saint-Michel. Ils ont peu à peu construit une grande **abbaye** sur le Mont. Un village a grandi au pied de l'abbaye tout au long du Moyen Âge. Au XIII^e (13^e) siècle, l'abbaye a été reconstruite et agrandie. Tous ces monuments ont rendu le Mont-Saint-Michel très célèbre. Aujourd'hui, le site est protégé par une loi. On ne peut plus y construire de nouveaux bâtiments ni détruire les anciens.

Baie : ici, endroit où la mer s'enfonce dans les terres.
Abbaye : bâtiment où vivent des moines.
Digue : sorte de mur empêchant la mer de passer.
Au large : loin de la côte.



Les animaux

De nombreux animaux vivent près du Mont-Saint-Michel. Avec de la chance, on peut voir des dauphins **au large**, l'été, et des pingouins en hiver ! Quand la mer est basse, des moutons viennent brouter dans les prés autour du Mont. Des goélands et des mouettes rieuses vivent dans la baie.

Une digue, puis un pont

Le Mont-Saint-Michel est une île. Mais il y a 120 ans, on a construit une **digue** reliant l'île à la terre. Cette digue retenait le sable dans la baie autour du Mont-Saint-Michel. Elle a été détruite et remplacée par un pont en 2015.