



Boîte-cœur en carton



Défi

Réutilise une boîte de céréales pour en faire une jolie boîte-cœur.

Matériel

- ✓ 1 gabarit (sur la page suivant)
- ✓ 1 boîte de céréales en carton
- ✓ 1 crayon gris
- ✓ 1 paire de ciseaux
- ✓ 1 règle
- ✓ 2 trombones (si besoin)
- ✓ de la colle
- ✓ des feutres ou de la peinture

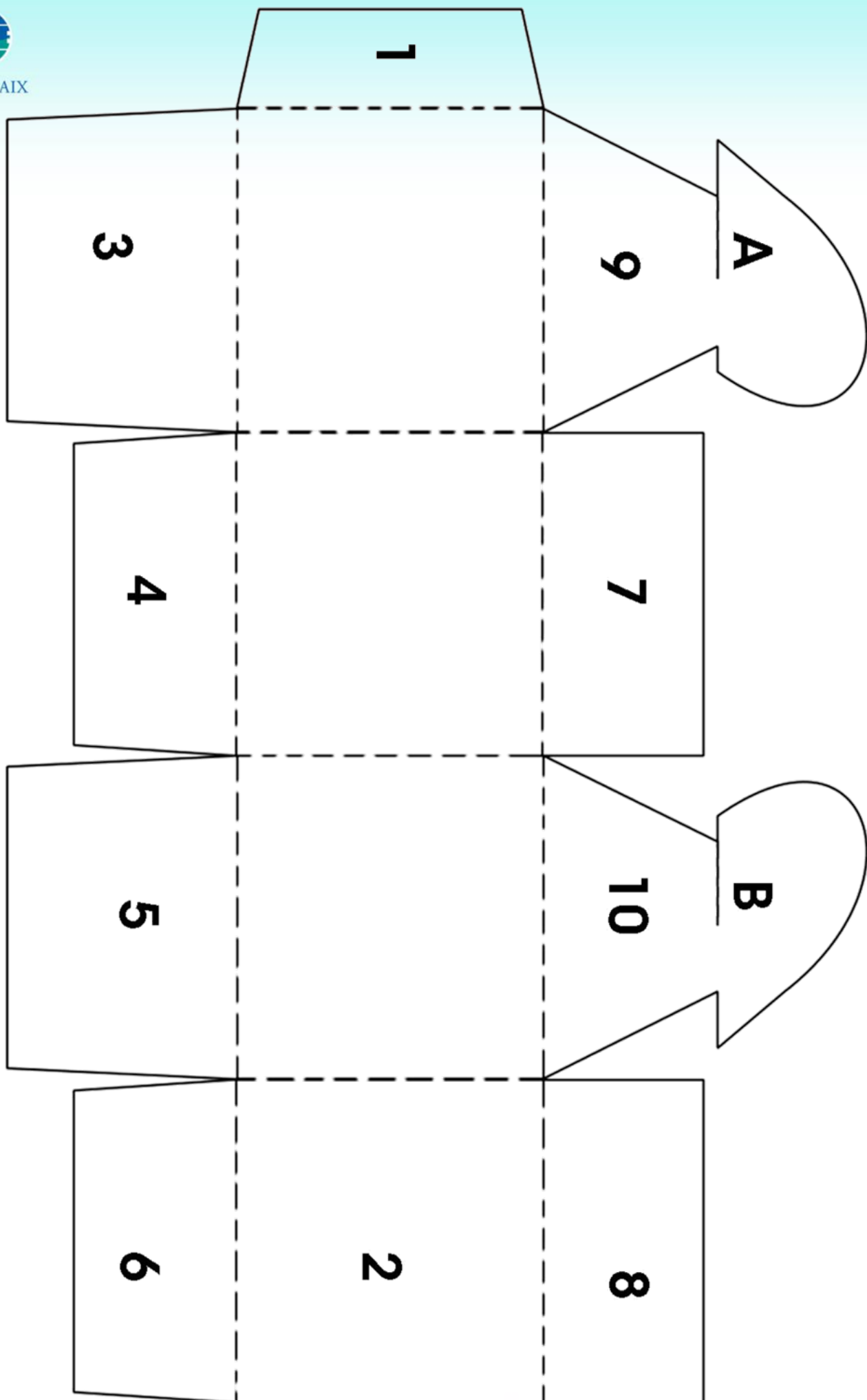
Déroulement

1. Découpe l'avant ou l'arrière d'une boîte de céréales en carton.
2. Découpe le gabarit et pose-le sur le carton côté non imprimé (bloque-le avec les trombones si besoin). Avec le crayon, reporte-le minutieusement sur le carton. N'oublie pas de reporter également les indications (chiffres, pointillés, etc.).
3. Après avoir retiré le gabarit, coupe les contours et les traits pleins (voir A et B) sur le carton.
4. Plie aux différents endroits indiqués par des pointillés. Tu peux t'aider d'une règle pour faciliter le pliage.
5. Applique de la colle sur la zone 1 et fixe-la sur la face inférieure de la zone 2. Après avoir rabattu les zones 3, 4 et 5 dans l'ordre, applique de la colle sur la face inférieure de la zone 6. Puis maintiens le tout jusqu'à ce que ce soit sec.
6. Pour finir, rabat les zones 7 et 8 et entrecroise les zones A et B par les fentes.
7. Bravo ! Ta boîte-cœur est enfin formée tu peux la décorer comme tu le souhaite : dessin, peinture, collage...





PAYS D'AIX



Fiche d'activité à la maison



Tirelire en métal



Défi

Fabrique une tirelire à partir d'une boîte en métal avec un couvercle en plastique.

Matériel

- ✓ 1 boîte en métal avec couvercle en plastique (type café, lait en poudre...)
- ✓ 1 marqueur indélébile
- ✓ 1 cutter
- ✓ 1 règle
- ✓ de feutres, de la peinture adaptée, des gommettes, ...)

Fabrication

1. Récupère une boîte en métal avec un couvercle en plastique vide et propre. Attention à ne pas te couper avec le rebord intérieur.
2. A l'aide du marqueur indélébile et de la règle, trace un rectangle de 4 cm de longueur et de 0,5 cm de largeur.
3. Découpe le rectangle à l'aide du couteur (demande à un adulte).
4. Bravo ! Ta tirelire est formée, tu peux la décorer comme tu le souhaites : peinture adaptée, collage (rubans, serviette en papier et pourquoi pas coller quelques pièces anciennes ...).



Fiche d'activité à la maison



Boîte cadeau



Défi

Avec une bouteille en plastique, fabrique une boîte cadeau.

Matériel

- ✓ 1 bouteille de boisson gazeuse en plastique
- ✓ 1 marqueur indélébile
- ✓ 1 paire de ciseaux
- ✓ 1 lien (ficelle, ruban décoratif)

Fabrication

1. Récupère une bouteille de boisson gazeuse en plastique vide et propre.
2. A l'aide du marqueur, dessine un trait droit autour de la bouteille sous l'étiquette, voir l'image 1. Puis découpe la bouteille.
3. Sur la partie basse de la bouteille trace 5 lobes autour de la bouteille en suivant les indications de l'image 2.
4. Mets ce que tu souhaites offrir dans le fond de la bouteille. Replie vers l'intérieur les rabats (image 3) et ferme la boîte à l'aide du lien de ton choix.



Fiche d'activité à la maison



Porte-monnaie



Défi

Avec une brique alimentaire, fabrique un petit porte-monnaie.

Matériel

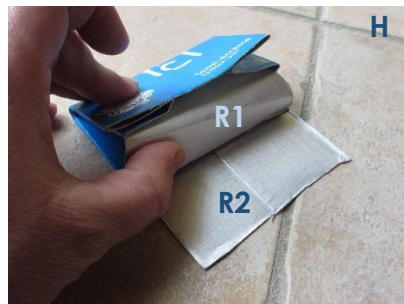
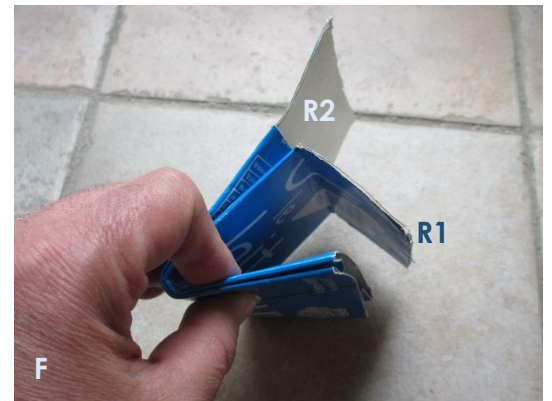
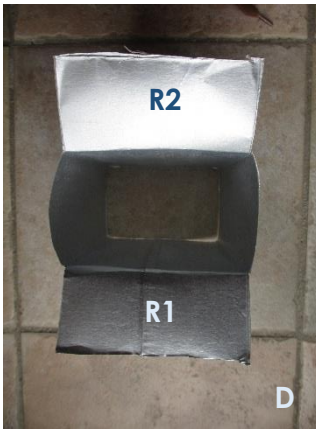
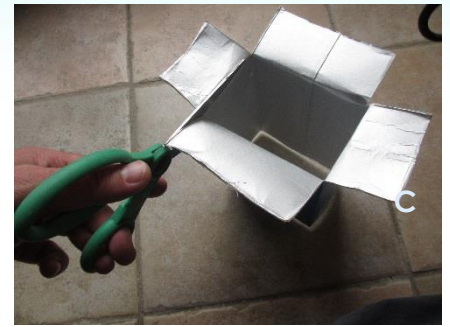
- ✓ 1 brique alimentaire (évite la brique de lait → mauvaise odeur !)
- ✓ 1 marqueur indélébile
- ✓ 1 paire de ciseaux
- ✓ 1 règle
- ✓ 1 bout de scratch autocollant

Fabrication

1. Récupère une brique alimentaire vide et propre.
2. Découpe le haut et le fond de la brique (photo A).
3. A l'aide de la règle, calcule le tiers de la hauteur de la brique (hauteur divisée par 3).
4. Mesure et fais une marque (photo B) sur toutes les arêtes, puis découpe-les (photo C).
5. Découpe les 2 petits côtés (photo D), il reste 2 grands rabats (R1 et R2).
6. Plie les 2 petits côtés de la brique en leur milieu (photo E).
7. Aplatis bien le tout, puis plie en 2 (photo F).
8. Arrondis les angles du rabat R1. Puis introduit le rabat R1 dans la partie pliée extérieure afin de maintenir ensemble les parties pliées (photos G, H, I).
9. Installe le bout de scratch autocollant comme indiqué afin de fermer le porte-monnaie (photos J, K, L)



Porte-monnaie (suite)



Fiche d'activité à la maison



Can'tête



Défi

Fabrique une drôle de tête avec une canette en aluminium.

Matériel

- ✓ 1 canette en aluminium
- ✓ 1 aimant
- ✓ de la peinture acrylique
- ✓ de la peinture relief

Fabrication

1. Récupère une canette en aluminium. Pour être sûr qu'elle soit en aluminium et pas en acier munis-toi d'un aimant. S'il se colle à la canette, elle est en acier. A l'inverse, si l'aimant ne se colle pas, c'est une canette en aluminium.
2. Vérifie qu'elle soit bien vide et propre.
3. Ecrase-la à l'aide de ton pied de manière à ce que le dessus et le dessous de la canette soient de face.
4. Il est temps de la transformer en tête rigolote. Pour cela, utilise de la peinture acrylique et de la peinture relief.





Sapin en magazine

Défi



Fabrique des décorations à partir de vieux magazines.

Matériel

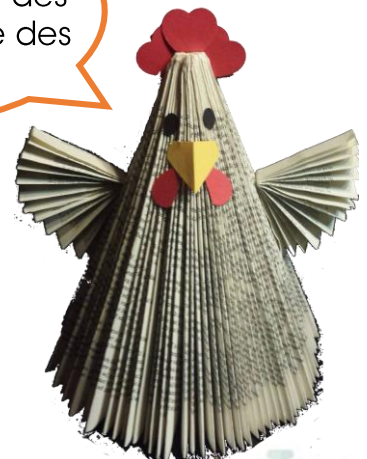
✓ 1 magazine

Fabrication

1. Récupère un magazine d'une cinquantaine de pages.
2. Prends le coin en haut à droite et rabats-le vers le centre (image 2).
3. Plie à nouveau vers le centre, une pointe dépasse (image 3).
4. Plie la pointe vers le haut (voir image 4).
5. Recommence les étapes 2, 3 et 4 pour toutes les autres pages du magazine.
6. Redresse le magazine. Voilà ton sapin est près !



Tu peux aussi ajouter un bec et des ailes pour en faire des poules !





Fiche d'activité à la maison



Maracas yaourt



Défi

Fabriquer des maracas avec des pots de yaourt.

Matériel

- ✓ 2 petits pots de yaourt en plastique
- ✓ 1 pistolet à colle
- ✓ des grains (riz, lentilles, haricots...)
- ✓ de la peinture acrylique
- ✓ des gommettes ou scotch décoratif

Fabrication

1. Récupère 2 pots de yaourt en plastique vides et propres.
2. Introduis les graines de ton choix dans un des pots de yaourt.
3. Avec l'aide d'un adulte, colle avec le pistolet à colle, le deuxième pot de yaourt sur le premier.
4. Attends que la colle refroidisse. Puis, décore ton maraca avec de la peinture et/ou des gommettes ou du scotch décoratif.





Fiche d'activité à la maison



Pot à crayons en verre



Défi

Avec des pots en verre, fabrique de jolis pots à crayons.

Matériel

- ✓ 1 pot de yaourt en verre
- ✓ des pinceaux
- ✓ du papier journal
- ✓ de la peinture adaptée
- ✓ des gommettes (facultatif)

Fabrication

1. Récupère 1 pot de yaourt en verre vide et propre.
2. Installe du papier journal sur la table pour ne pas la salir avec la peinture.
3. Laisse libre cours à ton imagination et peins le pot de yaourt en verre.
4. Attends que la peinture sèche, puis finis la décoration avec des gommettes si tu le souhaites.

Tu n'as plus qu'à ranger tes crayons ou tes feutres !

