

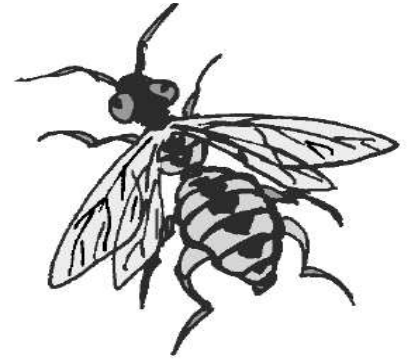
Les accents



fée



sorcière



guêpe

Aigus



Grave



Circonflexe



Le e ne prend pas d'accent :

- devant une consonne double (il appelle, il guette).
- quand il est suivi d'une consonne dans la syllabe écrite: la perle, l'escargot.

Mots à connaître

après

derrière

très

j'ai

des

avec

hier

il est

presque