



Quand on prononce le son « è », la bouche est ouverte et la langue est en avant.



 è - chèvre



Si l'anneau de Madame é se retourne, elle fait « èèèè ! Mon anneau... »



la rivière - la mère - le père - une vipère - une mèche - la sorcière - la crème



 ê - pêche



Si Madame é porte un chapeau, elle a vraiment l'air bêête... Elle n'aime pas que les autres rient en la voyant. Elle fait « èèèè! Arrêtez de rire!»



la tête - la fête - le rêve - même  
la pêche - il arrête - la forêt - une bête



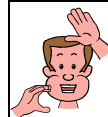
 ë - Noël



Madame é a mis des antennes pour se déguiser en abeille. Elle n'aime pas que les autres rient en la voyant. Elle fait « èèèè! Arrêtez de rire!»



l'arbre de Noël – le Père Noël



Quand on prononce le son « è », la bouche est ouverte et la langue est en avant.



 ai - balai



Mademoiselle i suit Monsieur A. Agacé, il se retourne et lui dit : « èèèè ! Arrête de me suivre ! »



faire - le palais - du lait - la laine  
il a fait - un balai - des ailes  
une semaine - une caisse  
le capitaine - il aime - il était  
elle vivait - jamais - c'est vrai



 ei - reine



Mademoiselle i suit Madame E. Agacée, elle se retourne et lui dit : « èèèè ! Arrête de me suivre ! »



une baleine - la peine – pleine



 et - tabouret



La toupie suit Madame E. Agacée, elle se retourne et lui dit : « èèèè ! Arrête de me suivre ! »



un poulet - un paquet - un bonnet  
un chalet - un bouquet – le robinet