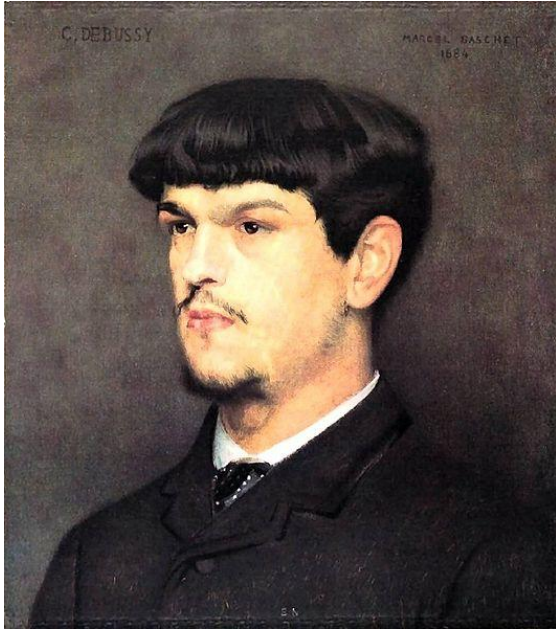


# CLAIR DE LUNE



Clair de Lune est le nom du troisième mouvement de la suite bergamasque pour piano seul, composée en 1890 par Debussy. Il est probable que son nom s'inspire du poème Clair de lune de Paul Verlaine. La plus grande partie du mouvement est jouée pianissimo, et les allers et retours entre une grande intensité émotionnelle et une grande distance en font un chef d'œuvre de l'époque impressionniste.

Ce mouvement de Debussy a été repris par le cinéma dans "Sept ans au Tibet", "Ocean's Eleven" et plus récemment dans la saga "Twilight" et le film "la Rafle".

On peut également l'entendre dans un épisode de "South Park" et des "Simpson".

Mon avis :



-----  
-----  
-----  
-----

Ce que j'ai entendu :

-----  
-----  
-----  
-----

Achille-Claude Debussy est un compositeur français, né en 1862 et mort en 1918.

En posant en 1894 avec "Prélude à l'après-midi d'un faune" le premier jalon de la musique moderne, Debussy place d'emblée son œuvre sous le sceau de l'avant-garde musicale. Il est brièvement wagnérien en 1889, puis anticonformiste le reste de sa vie, en rejetant tous les académismes esthétiques. Avec une œuvre modeste en nombre, mais décisive dans l'histoire de la musique, Claude Debussy laisse l'image d'un créateur original et profond d'une musique où souffle le vent de la liberté.